

À des fins de recherche uniquement

Anticorps Polyclonal de lapin anti-SMTNL2



Numéro de catalogue: 14782-1-AP

Informations de base

Numéro de catalogue:
14782-1-AP

Taille:
150ul, Concentration: 450 µg/ml by
Nanodrop and 213 µg/ml by Bradford
method using BSA as the standard;

Hôte:
Lapin

Isotype:
IgG

Immunogen Catalog Number:
AG6395

Numéro d'acquisition GenBank:
BC112177

Identification du gène (NCBI):
342527

Nom complet:
smoothelin-like 2

MW calculé
50 kDa

MW observés:
68-70 kDa

Méthode de purification:
Purification par affinité contre
l'antigène

Dilutions recommandées:
WB 1:500-1:3000
IP 0.5-4.0 ug for IP and 1:500-1:1000
for WB
IF 1:10-1:100

Applications

Applications testées:
IF, IP, WB, ELISA

Spécificité de l'espèce:
Humain, rat, souris

Contrôles positifs:

WB : cellules COLO 320, cellules MCF-7, cellules SGC-
7901, tissu d'intestin grêle de souris

IP : cellules COLO 320,

IF : cellules MCF-7,

Informations générales

Stockage

Stockage:
Stocker à -20°C. Stable pendant un an après l'expédition.

Tampon de stockage:
PBS avec azoture de sodium à 0,02 % et glycérol à 50 % pH 7,3
L'aliquotage n'est pas nécessaire pour le stockage à -20C

*** Les 20ul contiennent 0,1% de BSA.

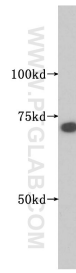
For technical support and original validation data for this product please contact:

T: 1 (888) 4PTGLAB (1-888-478-4522) (toll free
in USA), or 1(312) 455-8498 (outside USA)

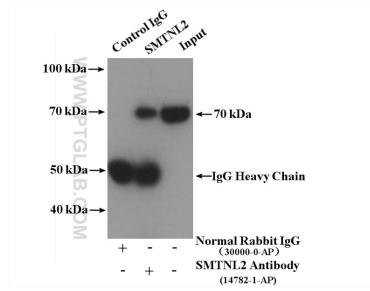
E: proteintech@ptglab.com
W: ptglab.com

This product is exclusively available under Proteintech Group brand and is not available to purchase from any other manufacturer.

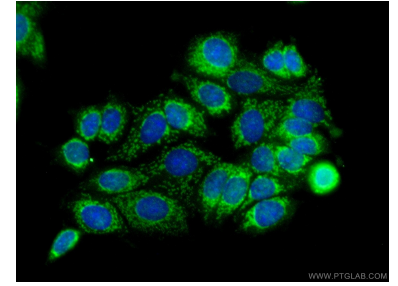
Données de validation sélectionnées



COLO 320 cells were subjected to SDS PAGE followed by western blot with 14782-1-AP (SMTNL2 antibody) at dilution of 1:500 incubated at room temperature for 1.5 hours.



IP Result of anti-SMTNL2 (IP:14782-1-AP, 4ug; Detection:14782-1-AP 1:500) with COLO 320 cells lysate 4000ug.



Immunofluorescent analysis of (-20°C Ethanol) fixed MCF-7 cells using 14782-1-AP (SMTNL2 antibody) at dilution of 1:25 and Alexa Fluor 488-conjugated AffiniPure Goat Anti-Rabbit IgG(H+L).