

À des fins de recherche uniquement

Anticorps Polyclonal de lapin anti-SNRPD2



Numéro de catalogue: 14789-1-AP

1 Publications

Informations de base

Numéro de catalogue:

14789-1-AP

Taille:

150ul , Concentration: 367 µg/ml by Bradford method using BSA as the standard;

Hôte:

Lapin

Isotype:

IgG

Immunogen Catalog Number:

AG6443

Numéro d'acquisition GenBank:

BC000486

Identification du gène (NCBI):

6633

Nom complet:

small nuclear ribonucleoprotein D2 polypeptide 16.5kDa

MW calculé

14 kDa

MW observés:

14-16 kDa

Méthode de purification:

Purification par affinité contre l'antigène

Dilutions recommandées:

WB 1:500-1:2400

IHC 1:20-1:200

Applications

Applications testées:

IHC, WB, ELISA

Demandes citées:

WB

Spécificité de l'espèce:

Humain

Espèces citées:

Humain

Remarque-IHC: il est suggéré de démasquer l'antigène avec un tampon de TE buffer pH 9,0; (*) A défaut, 'le démasquage de l'antigène peut être 'effectué avec un tampon citrate pH 6,0.

Contrôles positifs:

WB : cellules A2780, cellules A549, cellules HL-60

IHC : tissu cutané humain, tissu de cancer du poumon humain, tissu pulmonaire humain

Informations générales

Systemic lupus erythematosus is characterized by antibodies to a variety of intracellular self-antigens, such as dsDNA and Sm, and these serve as hallmarks in the diagnosis of systemic autoimmune diseases. SNRPD2 is one of Sm protein, and is required for pre-mRNA splicing, snRNP biogenesis.

Publications notables

Autrice	Pubmed ID	Journal	Application
Sikandar Azam	31107149	RNA Biol	WB

Stockage

Stockage:

Stocker à -20°C. Stable pendant un an après l'expédition.

Tampon de stockage:

PBS avec azoture de sodium à 0,02 % et glycérol à 50 % pH 7,3

L'aliquotage n'est pas nécessaire pour le stockage à -20C

*** Les 20ul contiennent 0,1% de BSA.

For technical support and original validation data for this product please contact:

T: 1 (888) 4PTGLAB (1-888-478-4522) (toll free in USA), or 1(312) 455-8498 (outside USA)

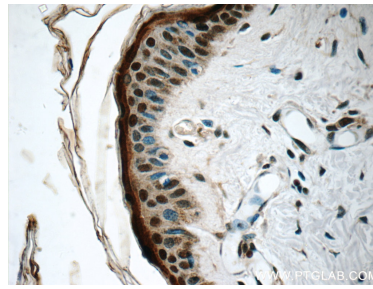
E: proteintech@ptglab.com
W: ptglab.com

This product is exclusively available under Proteintech Group brand and is not available to purchase from any other manufacturer.

Données de validation sélectionnées



A2780 cells were subjected to SDS PAGE followed by western blot with 14789-1-AP (SNRPD2 antibody) at dilution of 1:500 incubated at room temperature for 1.5 hours.



Immunohistochemical analysis of paraffin-embedded human skin tissue slide using 14789-1-AP (SNRPD2 Antibody) at dilution of 1:50.