

À des fins de recherche uniquement

Anticorps Polyclonal de lapin anti-UQCR



Numéro de catalogue: 14793-1-AP

1 Publications

Informations de base

Numéro de catalogue:

14793-1-AP

Taille:

150ul, Concentration: 133 µg/ml by Bradford method using BSA as the standard;

Hôte:

Lapin

Isotype:

IgG

Immunogen Catalog Number:

AG6491

Numéro d'acquisition GenBank:

BC000462

Identification du gène (NCBI):

10975

Nom complet:

ubiquinol-cytochrome c reductase,

6.4kDa subunit

MW calculé

6 kDa

Méthode de purification:

Purification par affinité contre l'antigène

Dilutions recommandées:

WB 1:500-1:2000

IHC 1:20-1:200

Applications

Applications testées:

IHC, WB, ELISA

Demandes citées:

IHC

Spécificité de l'espèce:

Humain, rat, souris

Espèces citées:

rat

Remarque-IHC: il est suggéré de démasquer l'antigène avec un tampon de TE buffer pH 9,0; (*) À défaut, le démasquage de l'antigène peut être effectué avec un tampon citrate pH 6,0.

Contrôles positifs:

WB : cellules HeLa, cellules MCF-7

IHC : tissu cardiaque humain,

Informations générales

Publications notables

Autrice	Pubmed ID	Journal	Application
Toshiyuki Imasawa	34638634	Int J Mol Sci	IHC

Stockage

Stockage:

Stocker à -20°C. Stable pendant un an après l'expédition.

Tampon de stockage:

PBS avec azoture de sodium à 0,02 % et glycérol à 50 % pH 7,3

L'aliquotage n'est pas nécessaire pour le stockage à -20C

*** Les 20ul contiennent 0,1% de BSA.

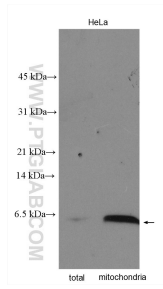
For technical support and original validation data for this product please contact:

T: 1 (888) 4PTGLAB (1-888-478-4522) (toll free in USA), or 1(312) 455-8498 (outside USA)

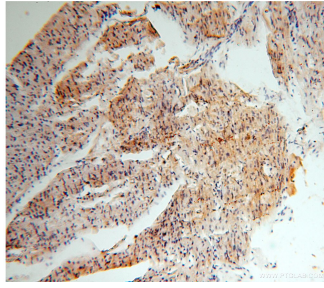
E: proteintech@ptglab.com
W: ptglab.com

This product is exclusively available under Proteintech Group brand and is not available to purchase from any other manufacturer.

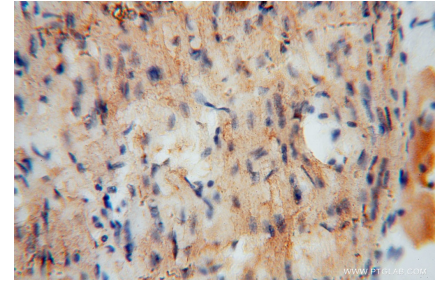
Données de validation sélectionnées



The lysate of total HeLa cells and mitochondria extracted from HeLa cells were subjected to SDS PAGE followed by western blot with 14793-1-AP (UQCR antibody) at dilution of 1:1000 incubated at room temperature for 1.5 hours.



Immunohistochemical analysis of paraffin-embedded human heart using 14793-1-AP (UQCR antibody) at dilution of 1:50 (under 10x lens).



Immunohistochemical analysis of paraffin-embedded human heart using 14793-1-AP (UQCR antibody) at dilution of 1:50 (under 40x lens).