

À des fins de recherche uniquement

# Anticorps Polyclonal de lapin anti-RPS4X



Numéro de catalogue: 14799-1-AP

Phare

9 Publications

## Informations de base

Numéro de catalogue:  
14799-1-AP

Taille:  
150ul, Concentration: 350 µg/ml by Nanodrop and 233 µg/ml by Bradford method using BSA as the standard;

Hôte:  
Lapin

Isotype:  
IgG

Immunogen Catalog Number:  
AG6513

Numéro d'acquisition GenBank:  
BC000472

Identification du gène (NCBI):  
6191  
Nom complet:  
ribosomal protein S4, X-linked

MW calculé:  
263 aa, 30 kDa

MW observés:  
30 kDa

Méthode de purification:  
Purification par affinité contre l'antigène

Dilutions recommandées:  
WB 1:500-1:3000  
IP 0.5-4.0 ug for IP and 1:500-1:1000 for WB  
IHC 1:20-1:200  
IF 1:20-1:200

## Applications

Applications testées:  
IF, IHC, IP, WB, ELISA

Demandes citées:  
IF, IHC, PLA, WB

Spécificité de l'espèce:  
Humain, rat, souris

Espèces citées:  
Humain, souris, Grenouille, xénope

**Remarque-IHC: il est suggéré de démasquer l'antigène avec un tampon de TE buffer pH 9,0; (\*) A défaut, le démasquage de l'antigène peut être effectué avec un tampon citrate pH 6,0.**

Contrôles positifs:

WB : cellules HeLa, cellules HepG2, cellules MCF-7, tissu hépatique humain, tissu pancréatique de souris

IP : cellules HepG2,

IHC : tissu de cancer du pancréas humain,

IF : cellules MCF-7,

## Informations générales

RPS4X, a X-linked gene in the human, encodes a subunit of ribosomal protein S4, a component of the 40S subunit and 60S subunit. Ribosomal protein S4 is the only ribosomal protein known to be encoded by more than one gene, namely this gene, RPS4Y2 and the ribosomal protein S4, X-linked (RPS4X). [PMID:8358435]

## Publications notables

Autrice	Pubmed ID	Journal	Application
Max Koppers	31746735	Elife	WB, PLA
Ranran Zhou	34738918	Aging (Albany NY)	IHC
Takashi Mino	26000482	Cell	WB

## Stockage

Stockage:  
Stocker à -20°C. Stable pendant un an après l'expédition.

Tampon de stockage:  
PBS avec azoture de sodium à 0,02 % et glycérol à 50 % pH 7,3  
L'aliquotage n'est pas nécessaire pour le stockage à -20C

\*\*\* Les 20ul contiennent 0,1% de BSA.

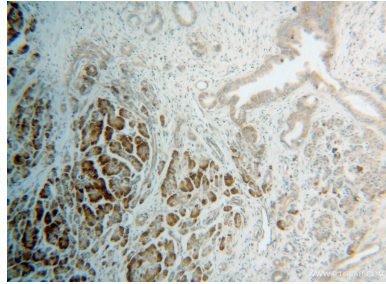
For technical support and original validation data for this product please contact:  
T: 1 (888) 4PTGLAB (1-888-478-4522) (toll free in USA), or 1(312) 455-8498 (outside USA)  
E: proteintech@ptglab.com  
W: ptglab.com

This product is exclusively available under Proteintech Group brand and is not available to purchase from any other manufacturer.

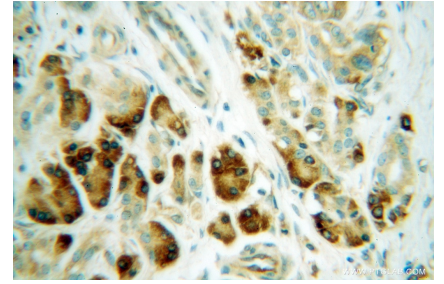
## Données de validation sélectionnées



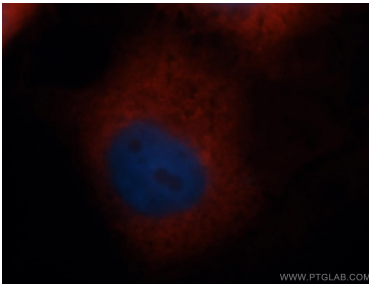
HeLa cells were subjected to SDS PAGE followed by western blot with 14799-1-AP (RPS4X antibody) at dilution of 1:500 incubated at room temperature for 1.5 hours.



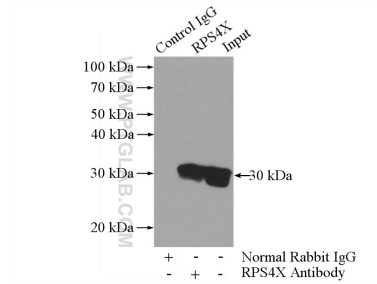
Immunohistochemical analysis of paraffin-embedded human pancreas cancer using 14799-1-AP (RPS4X antibody) at dilution of 1:100 (under 10x lens).



Immunohistochemical analysis of paraffin-embedded human pancreas cancer using 14799-1-AP (RPS4X antibody) at dilution of 1:100 (under 40x lens).



Immunofluorescent analysis of MCF-7 cells, using RPS4X antibody 14799-1-AP at 1:50 dilution and Rhodamine-labeled goat anti-rabbit IgG (red). Blue pseudocolor = DAPI (fluorescent DNA dye).



IP Result of anti-RPS4X (IP:14799-1-AP, 3ug; Detection:14799-1-AP 1:500) with HepG2 cells lysate 3200ug.