

À des fins de recherche uniquement

Anticorps Polyclonal de lapin anti-KCTD14



Numéro de catalogue: 14806-1-AP

Informations de base

Numéro de catalogue:
14806-1-AP

Taille:
150ul, Concentration: 600 µg/ml by
Nanodrop and 333 µg/ml by Bradford
method using BSA as the standard;

Hôte:
Lapin

Isotype:
IgG

Immunogen Catalog Number:
AG6528

Numéro d'acquisition GenBank:
BC001062

Identification du gène (NCBI):
65987

Nom complet:
potassium channel tetramerisation
domain containing 14

MW calculé
30 kDa

MW observés:
30 kDa

Méthode de purification:
Purification par affinité contre
l'antigène

Dilutions recommandées:
WB 1:500-1:2000

Applications

Applications testées:
WB, ELISA

Spécificité de l'espèce:
Humain

Contrôles positifs:

WB: cellules HepG2,

Informations générales

Stockage

Stockage:

Stocker à -20°C. Stable pendant un an après l'expédition.

Tampon de stockage:

PBS avec azoture de sodium à 0,02 % et glycérol à 50 % pH 7,3

L'aliquotage n'est pas nécessaire pour le stockage à -20°C

*** Les 20ul contiennent 0,1% de BSA.

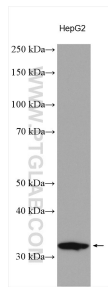
For technical support and original validation data for this product please contact:

T: 1 (888) 4PTGLAB (1-888-478-4522) (toll free
in USA), or 1(312) 455-8498 (outside USA)

E: proteintech@ptglab.com
W: ptglab.com

This product is exclusively available under Proteintech Group brand and is not available to purchase from any other manufacturer.

Données de validation sélectionnées



HepG2 cells were subjected to SDS PAGE followed by western blot with 14806-1-AP (KCTD14 antibody) at dilution of 1:1000 incubated at room temperature for 1.5 hours.