

À des fins de recherche uniquement

Anticorps Polyclonal de lapin anti-GIPC1



Numéro de catalogue: 14822-1-AP

Phare

8 Publications

Informations de base

Numéro de catalogue:

14822-1-AP

Taille:

150ul, Concentration: 900 µg/ml by Nanodrop and 413 µg/ml by Bradford method using BSA as the standard;

Hôte:

Lapin

Isotype:

IgG

Immunogen Catalog Number:

AG6597

Numéro d'acquisition GenBank:

BC000410

Identification du gène (NCBI):

10755

Nom complet:

GIPC PDZ domain containing family, member 1

MW calculé

36 kDa

MW observés:

42 kDa

Méthode de purification:

Purification par affinité contre l'antigène

Dilutions recommandées:

WB 1:600-1:4000

IP 0.5-4.0 ug for IP and 1:500-1:1000 for WB

IHC 1:50-1:500

IF 1:10-1:100

Applications

Applications testées:

IF, IHC, IP, WB, ELISA

Demandes citées:

IF, IHC, WB

Spécificité de l'espèce:

Humain, rat, souris

Espèces citées:

Humain, souris

Remarque-IHC: il est suggéré de démasquer l'antigène avec un tampon de TE buffer pH 9,0; (*) A défaut, le démasquage de l'antigène peut être effectué avec un tampon citrate pH 6,0.

Contrôles positifs:

WB : cellules HepG2, tissu cérébral de rat, tissu cérébral de souris, tissu de muscle squelettique de souris

IP : tissu cérébral de souris,

IHC : tissu de cancer du sein humain,

IF : cellules HepG2, cellules A2780

Informations générales

Publications notables

Autrice	Pubmed ID	Journal	Application
Yong Liu	34676980	CNS Neurosci Ther	WB
Jianwen Deng	32413282	Am J Hum Genet	IF
Jorge Carretero-Ortega	31050647	Elife	WB

Stockage

Stockage:

Stocker à -20°C. Stable pendant un an après l'expédition.

Tampon de stockage:

PBS avec azoture de sodium à 0,02 % et glycérol à 50 % pH 7,3

L'aliquotage n'est pas nécessaire pour le stockage à -20C

*** Les 20ul contiennent 0,1% de BSA.

For technical support and original validation data for this product please contact:

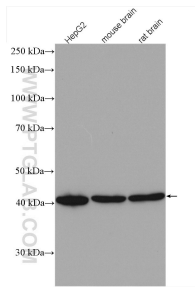
T: 1 (888) 4PTGLAB (1-888-478-4522) (toll free in USA), or 1(312) 455-8498 (outside USA)

E: proteintech@ptglab.com

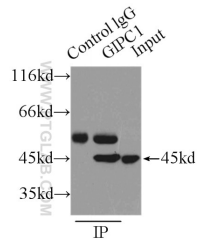
W: ptglab.com

This product is exclusively available under Proteintech Group brand and is not available to purchase from any other manufacturer.

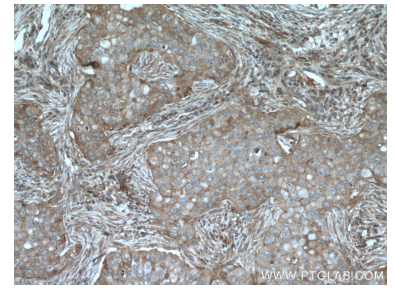
Données de validation sélectionnées



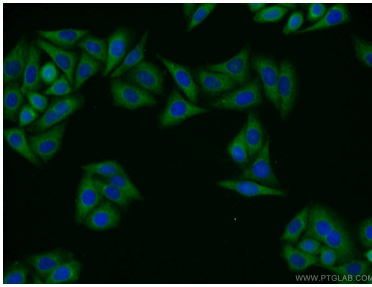
Various lysates were subjected to SDS PAGE followed by western blot with 14822-1-AP (GIPC1 antibody) at dilution of 1:3000 incubated at room temperature for 1.5 hours.



IP Result of anti-GIPC1 (IP:14822-1-AP, 4ug; Detection:14822-1-AP 1:500) with mouse brain tissue lysate 9500ug.



Immunohistochemical analysis of paraffin-embedded human breast cancer tissue slide using 14822-1-AP (GIPC1 antibody) at dilution of 1:200 (under 10x lens. Heat mediated antigen retrieval with Tris-EDTA buffer (pH 9.0).



Immunofluorescent analysis of HepG2 cells using 14822-1-AP (GIPC1 antibody) at dilution of 1:25 and Alexa Fluor 488-conjugated AffiniPure Goat Anti-Rabbit IgG(H+L).