

À des fins de recherche uniquement

Anticorps Polyclonal de lapin anti-ARG2



Numéro de catalogue: 14825-1-AP

Phare

7 Publications

Informations de base

Numéro de catalogue: 14825-1-AP	Numéro d'acquisition GenBank: BC001350	Méthode de purification: Purification par affinité contre l'antigène
Taille: 150ul , Concentration: 700 µg/ml by Nanodrop;	Identification du gène (NCBI): 384	Dilutions recommandées: WB 1:1000-1:4000 IHC 1:50-1:500
Hôte: Lapin	Nom complet: arginase, type II	
Isotype: IgG	MW calculé 39 kDa	
Immunogen Catalog Number: AG6609	MW observés: 39-42 kDa	

Applications

Applications testées:

IHC, WB, ELISA

Demandes citées:

IF, IHC, WB

Spécificité de l'espèce:

Humain, rat, souris

Espèces citées:

Humain, souris

Contrôles positifs:

WB : cellules Caco-2, cellules HEK-293, tissu hépatique de rat, tissu hépatique de souris

IHC : tissu de cancer de la prostate humain, tissu rénal humain

Remarque-IHC: il est suggéré de démasquer l'antigène avec un tampon de TE buffer pH 9,0; (*) À défaut, le démasquage de l'antigène peut être effectué avec un tampon citrate pH 6,0.

Informations générales

ARG2(Arginase-2, mitochondrial) is also named as kidney-type arginase, non-hepatic arginase and belongs to the arginase family. It may play a role in the regulation of extra-urea cycle arginine metabolism and also in down-regulation of nitric oxide synthesis.

Publications notables

Autrice	Pubmed ID	Journal	Application
Hagai Tavori	25183802	J Lipid Res	WB
Lu Gao	30889486	Biomed Pharmacother	WB
Katherine M Halloran	35098299	Biol Reprod	IHC

Stockage

Stockage:

Stocker à -20°C. Stable pendant un an après l'expédition.

Tampon de stockage:

PBS avec azoture de sodium à 0,02 % et glycérol à 50 % pH 7,3

L'aliquotage n'est pas nécessaire pour le stockage à -20C

*** Les 20ul contiennent 0,1% de BSA.

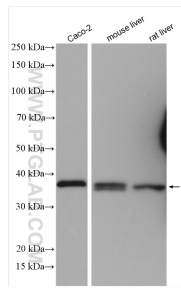
For technical support and original validation data for this product please contact:

T: 1 (888) 4PTGLAB (1-888-478-4522) (toll free in USA), or 1(312) 455-8498 (outside USA)

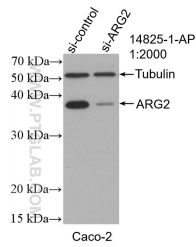
E: proteintech@ptglab.com
W: ptglab.com

This product is exclusively available under Proteintech Group brand and is not available to purchase from any other manufacturer.

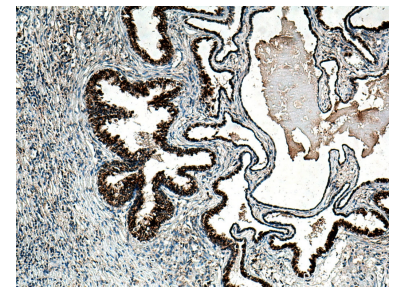
Données de validation sélectionnées



Various lysates were subjected to SDS PAGE followed by western blot with 14825-1-AP (ARG2 antibody) at dilution of 1:2000 incubated at room temperature for 1.5 hours.



WB result of ARG2 antibody (14825-1-AP; 1:2000; incubated at room temperature for 1.5 hours) with sh-Control and sh-ARG2 transfected Caco-2 cells.



Immunohistochemical analysis of paraffin-embedded human prostate cancer tissue slide using 14825-1-AP (ARG2 antibody) at dilution of 1:200 (under 10x lens). Heat mediated antigen retrieval with Tris-EDTA buffer (pH 9.0).