

À des fins de recherche uniquement

Anticorps Polyclonal de lapin anti-GLYR1



Numéro de catalogue: 14833-1-AP

Phare

3 Publications

Informations de base

Numéro de catalogue:
14833-1-AP

Taille:
150ul, Concentration: 450 µg/ml by Nanodrop and 347 µg/ml by Bradford method using BSA as the standard;

Hôte:
Lapin

Isotype:
IgG

Immunogen Catalog Number:
AG6637

Numéro d'acquisition GenBank:
BC064940

Identification du gène (NCBI):
84656

Nom complet:
cytokine-like nuclear factor n-pac

MW calculé
61 kDa

MW observés:
60 kDa

Méthode de purification:
Purification par affinité contre l'antigène

Dilutions recommandées:
WB 1:1000-1:5000
IP 0.5-4.0 ug for IP and 1:500-1:1000 for WB
IHC 1:50-1:500
IF 1:10-1:100

Applications

Applications testées:
IF, IHC, IP, WB, ELISA

Demandes citées:
ChIP, CoIP, IF, IHC, WB

Spécificité de l'espèce:
Humain, rat, souris

Espèces citées:
Humain, souris

Remarque-IHC: il est suggéré de démasquer l'antigène avec un tampon de TE buffer pH 9,0; (*) A défaut, le démasquage de l'antigène peut être effectué avec un tampon citrate pH 6,0.

Contrôles positifs:

WB : cellules HL-60, cellules HeLa, cellules Jurkat

IP : cellules K-562,

IHC : tissu testiculaire de souris, tissu de cancer du foie humain, tissu de côlon humain

IF : cellules HeLa,

Informations générales

Publications notables

Autrice	Pubmed ID	Journal	Application
Zhiyan Hu	32370786	J Exp Clin Cancer Res	WB, IHC, CoIP, IF
Sue Yu	33676077	Genomics Proteomics Bioinformatics	ChIP, WB
Barbara Gonzalez-Teran	35182466	Cell	

Stockage

Stockage:

Stocker à -20°C. Stable pendant un an après l'expédition.

Tampon de stockage:

PBS avec azoture de sodium à 0,02 % et glycérol à 50 % pH 7,3

L'aliquotage n'est pas nécessaire pour le stockage à -20C

*** Les 20ul contiennent 0,1% de BSA.

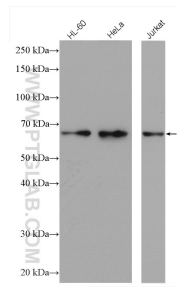
For technical support and original validation data for this product please contact:

T: 1 (888) 4PTGLAB (1-888-478-4522) (toll free in USA), or 1(312) 455-8498 (outside USA)

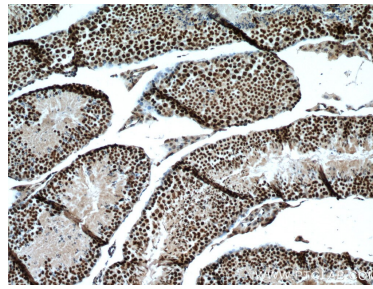
E: proteintech@ptglab.com
W: ptglab.com

This product is exclusively available under Proteintech Group brand and is not available to purchase from any other manufacturer.

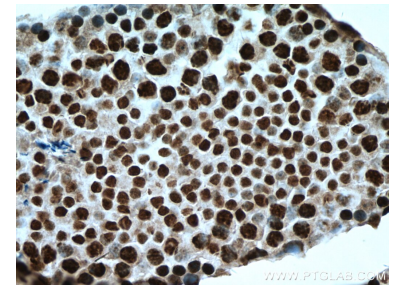
Données de validation sélectionnées



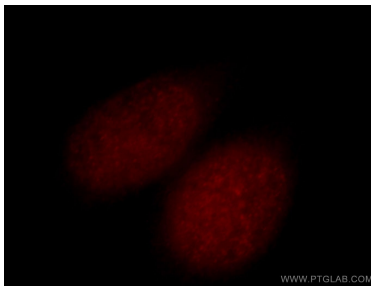
Various lysates were subjected to SDS PAGE followed by western blot with 14833-1-AP (GLYR1 antibody) at dilution of 1:3000 incubated at room temperature for 1.5 hours.



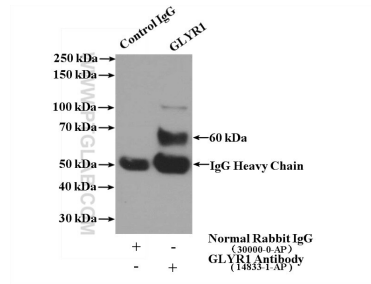
Immunohistochemical analysis of paraffin-embedded mouse testis tissue slide using 14833-1-AP (GLYR1 antibody) at dilution of 1:200 (under 10x lens. Heat mediated antigen retrieval with Tris-EDTA buffer (pH 9.0).



Immunohistochemical analysis of paraffin-embedded mouse testis tissue slide using 14833-1-AP (GLYR1 antibody) at dilution of 1:200 (under 40x lens. Heat mediated antigen retrieval with Tris-EDTA buffer (pH 9.0).



Immunofluorescent analysis of HeLa cells, using N-PAC antibody 14833-1-AP at 1:25 dilution and Rhodamine-labeled goat anti-rabbit IgG (red).



IP Result of anti-GLYR1 (IP:14833-1-AP, 4ug; Detection:14833-1-AP 1:500) with K-562 cells lysate 3200ug.