

À des fins de recherche uniquement

# Anticorps Polyclonal de lapin anti-GEFT-Specific



Numéro de catalogue: 14839-1-AP

14 Publications

## Informations de base

Numéro de catalogue:

14839-1-AP

Taille:

150ul, Concentration: 750 µg/ml by Nanodrop and 500 µg/ml by Bradford method using BSA as the standard;

Hôte:

Lapin

Isotype:

IgG

Numéro d'acquisition GenBank:

NM\_182947

Identification du gène (NCBI):

115557

Nom complet:

RhoA/RAC/CDC42 exchange factor

MW calculé

64 kDa

MW observés:

64 kDa

Méthode de purification:

Purification par affinité contre l'antigène

Dilutions recommandées:

WB 1:500-1:3000

IP 0.5-4.0 ug for IP and 1:500-1:3000 for WB

IHC 1:20-1:200

## Applications

Applications testées:

IHC, IP, WB, ELISA

Demandes citées:

IF, IHC, WB

Spécificité de l'espèce:

Humain, rat, souris

Espèces citées:

Humain, rat, souris

Contrôles positifs:

WB : tissu de muscle squelettique de souris, cellules HEK-293, tissu cardiaque de souris, tissu hépatique de souris

IP : tissu cérébral de souris,

IHC : tissu pancréatique humain, tissu de muscle squelettique humain

**Remarque-IHC: il est suggéré de démasquer l'antigène avec un tampon de TE buffer pH 9,0; (\*) À défaut, le démasquage de l'antigène peut être effectué avec un tampon citrate pH 6,0.**

## Informations générales

GEFT, also named as p63RhoGEF, may play a role in actin cytoskeleton reorganization in different tissues since its activation induces formation of actin stress fibers. It works as a guanine nucleotide exchange factor for Rho family of small GTPases. GETF links specifically G alpha q/11-coupled receptors to RHOA activation. GEFT may be an important regulator of processes involved in axon and dendrite formation. In neurons seems to be an exchange factor primarily for RAC1. It is involved in skeletal myogenesis. GEFT is expressed as three isoforms (64, 53 and 68 kDa).

## Publications notables

Autrice	Pubmed ID	Journal	Application
Anita Ongherth	26392029	J Mol Cell Cardiol	WB, IF
Ping Han	36123685	Cell Commun Signal	IF, WB
Mykhaylo V Artamonov	30377223	Sci Signal	WB

## Stockage

Stockage:

Stocker à -20°C. Stable pendant un an après l'expédition.

Tampon de stockage:

PBS avec azoture de sodium à 0,02 % et glycérol à 50 % pH 7,3

L'aliquotage n'est pas nécessaire pour le stockage à -20C

\*\*\* Les 20ul contiennent 0,1% de BSA.

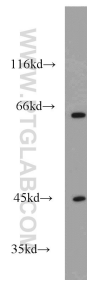
For technical support and original validation data for this product please contact:

T: 1 (888) 4PTGLAB (1-888-478-4522) (toll free in USA), or 1(312) 455-8498 (outside USA)

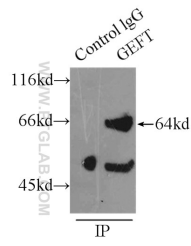
E: proteintech@ptglab.com  
W: ptglab.com

This product is exclusively available under Proteintech Group brand and is not available to purchase from any other manufacturer.

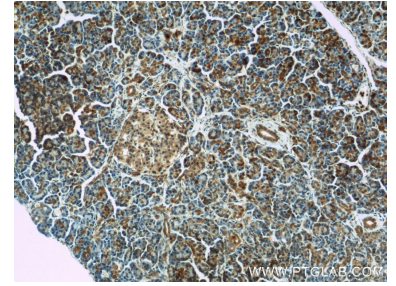
## Données de validation sélectionnées



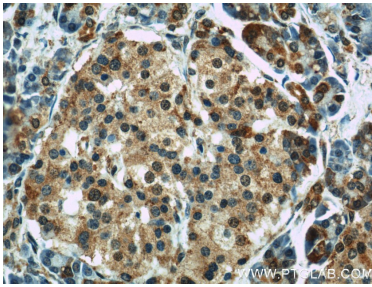
mouse skeletal muscle tissue were subjected to SDS PAGE followed by western blot with 14839-1-AP (GEFT-Specific antibody) at dilution of 1:1500 incubated at room temperature for 1.5 hours.



IP Result of anti-GEFT-Specific (IP:14839-1-AP, 4ug; Detection:14839-1-AP 1:1500) with mouse brain tissue lysate 8000ug.



Immunohistochemical analysis of paraffin-embedded human pancreas slide using 14839-1-AP (GEFT-Specific Antibody) at dilution of 1:100.



Immunohistochemical analysis of paraffin-embedded human pancreas slide using 14839-1-AP (GEFT-Specific Antibody) at dilution of 1:100.