

À des fins de recherche uniquement

# Anticorps Polyclonal de lapin anti-SLC25A6-Specific



Numéro de catalogue: 14841-1-AP

Phare

5 Publications

## Informations de base

Numéro de catalogue:

14841-1-AP

Taille:

150ul, Concentration: 450 µg/ml by Nanodrop and 273 µg/ml by Bradford method using BSA as the standard;

Hôte:

Lapin

Isotype:

IgG

Numéro d'acquisition GenBank:

NM\_001636

Identification du gène (NCBI):

293

Nom complet:

solute carrier family 25 (mitochondrial carrier; adenine nucleotide translocator), member 6

MW calculé

33 kDa

MW observés:

30-33 kDa

Méthode de purification:

Purification par affinité contre l'antigène

Dilutions recommandées:

WB 1:500-1:2000

IP 0.5-4.0 ug for IP and 1:500-1:1000 for WB

IHC 1:20-1:200

IF 1:10-1:100

## Applications

Applications testées:

IF, IHC, IP, WB, ELISA

Demandes citées:

CoIP, IF, IHC, WB

Spécificité de l'espèce:

Humain, souris

Espèces citées:

Humain

**Remarque-IHC: il est suggéré de démasquer l'antigène avec un tampon de TE buffer pH 9,0; (\*) A défaut, 'le démasquage de l'antigène peut être 'effectué avec un tampon citrate pH 6,0.**

Contrôles positifs:

WB : cellules L02, cellules HEK-293, cellules HEK-293T, tissu cardiaque humain, tissu hépatique humain, tissu placentaire humain

IP : tissu hépatique de souris,

IHC : tissu de muscle squelettique humain, tissu cardiaque humain, tissu hépatique humain, tissu rénal humain

IF : cellules HepG2, cellules MCF-7

## Informations générales

### Publications notables

Autrice	Pubmed ID	Journal	Application
Ridhima Gomkale	32142709	Curr Biol	WB
Yi Hao	33602229	Cancer Cell Int	WB,IF
Sylvie Callegari	27718247	FEBS Lett	WB

## Stockage

Stockage:

Stocker à -20°C. Stable pendant un an après l'expédition.

Tampon de stockage:

PBS avec azoture de sodium à 0,02 % et glycérol à 50 % pH 7,3

L'aliquotage n'est pas nécessaire pour le stockage à -20C

\*\*\* Les 20ul contiennent 0,1% de BSA.

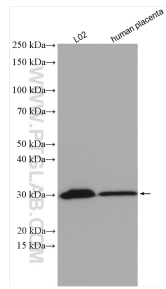
For technical support and original validation data for this product please contact:

T: 1 (888) 4PTGLAB (1-888-478-4522) (toll free in USA), or 1(312) 455-8498 (outside USA)

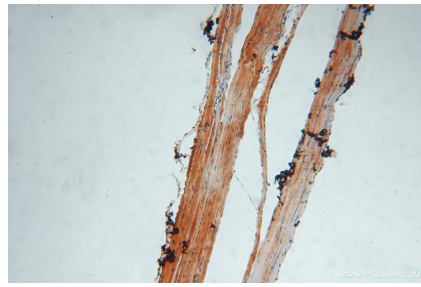
E: proteintech@ptglab.com  
W: ptglab.com

This product is exclusively available under Proteintech Group brand and is not available to purchase from any other manufacturer.

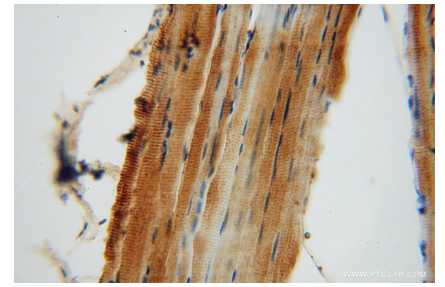
## Données de validation sélectionnées



Various lysates were subjected to SDS PAGE followed by western blot with 14841-1-AP (SLC25A6-Specific antibody) at dilution of 1:1000 incubated at room temperature for 1.5 hours.



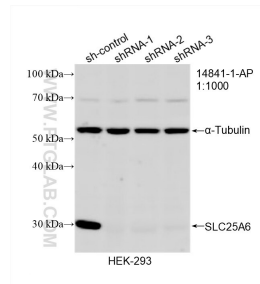
Immunohistochemical analysis of paraffin-embedded human skeletal muscle using 14841-1-AP (SLC25A6-Specific antibody) at dilution of 1:100 (under 10x lens).



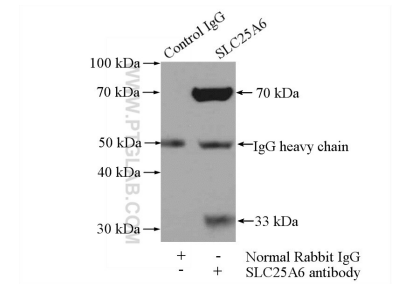
Immunohistochemical analysis of paraffin-embedded human skeletal muscle using 14841-1-AP (SLC25A6-Specific antibody) at dilution of 1:100 (under 40x lens).



Immunofluorescent analysis of HepG2 cells using 14841-1-AP (SLC25A6-Specific antibody) at dilution of 1:25 and Rhodamine-Goat anti-Rabbit IgG.



WB result of SLC25A6-Specific antibody (14841-1-AP; 1:1000; incubated at room temperature for 1.5 hours) with sh-Control and sh-SLC25A6-Specific transfected HEK-293 cells.



IP Result of anti-SLC25A6-Specific (IP:14841-1-AP, 4ug; Detection:14841-1-AP 1:500) with mouse liver tissue lysate 4000ug.