

À des fins de recherche uniquement

Anticorps Polyclonal de lapin anti-CRISP3



Numéro de catalogue: 14847-1-AP

Phare

4 Publications

Informations de base

Numéro de catalogue:

14847-1-AP

Taille:

150ul, Concentration: 650 µg/ml by Nanodrop and 427 µg/ml by Bradford method using BSA as the standard;

Hôte:

Lapin

Isotype:

IgG

Numéro d'acquisition GenBank:

NM_006061

Identification du gène (NCBI):

10321

Nom complet:

cysteine-rich secretory protein 3

MW calculé

28 kDa

MW observés:

29 kDa

Méthode de purification:

Purification par affinité contre l'antigène

Dilutions recommandées:

WB 1:1000-1:4000

IP 0.5-4.0 ug for IP and 1:200-1:1000 for WB

IHC 1:50-1:500

Applications

Applications testées:

IHC, IP, WB, ELISA

Demandes citées:

IHC, WB

Spécificité de l'espèce:

Humain, souris

Espèces citées:

Humain

Contrôles positifs:

WB : salive humaine, cellules Jurkat, tissu de côlon de souris, tissu de thymus de souris, tissu ovarien de souris, tissu placentaire humain

IP : tissu placentaire humain,

IHC : tissu de cancer de la prostate humaine, tissu pancréatique humain

Remarque-IHC: il est suggéré de démasquer l'antigène avec un tampon de TE buffer pH 9,0; (*) À défaut, le démasquage de l'antigène peut être effectué avec un tampon citrate pH 6,0.

Informations générales

CRISP3, also known as SGP28, is a glycoprotein that belongs to a family of cysteine-rich secretory proteins (CRISPs). CRISP3 was originally discovered in human neutrophils, but transcripts are widely distributed in exocrine glands (salivary glands, pancreas, and prostate) and also found at lower levels in epididymis, ovary, thymus, and colon. CRISP3 is a potential biomarker for prostate cancer. This antibody can recognize both CRISP2 and CRISP3.

Publications notables

Autrice	Pubmed ID	Journal	Application
Yu-Ming Wang	36263172	Int J Biol Sci	WB,IHC
X Liu	36267015	J Dent Res	WB
Paola A Rojas	28376177	J Natl Cancer Inst	IHC

Stockage

Stockage:

Stocker à -20°C. Stable pendant un an après l'expédition.

Tampon de stockage:

PBS avec azoture de sodium à 0,02 % et glycérol à 50 % pH 7,3

L'aliquotage n'est pas nécessaire pour le stockage à -20C

*** Les 20ul contiennent 0,1% de BSA.

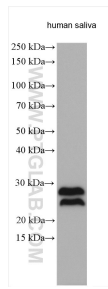
For technical support and original validation data for this product please contact:

T: 1 (888) 4PTGLAB (1-888-478-4522) (toll free in USA), or 1(312) 455-8498 (outside USA)

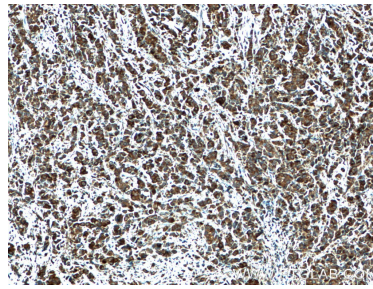
E: proteintech@ptglab.com
W: ptglab.com

This product is exclusively available under Proteintech Group brand and is not available to purchase from any other manufacturer.

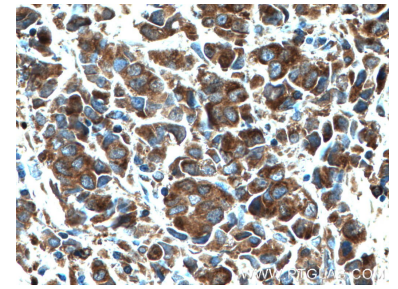
Données de validation sélectionnées



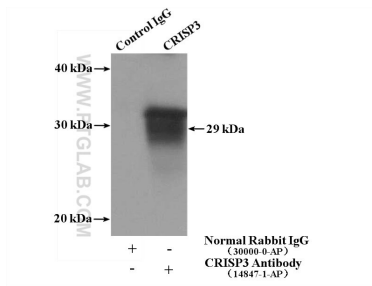
human saliva samples were subjected to SDS PAGE followed by western blot with 14847-1-AP (CRISP3 antibody) at dilution of 1:2000 incubated at room temperature for 1.5 hours.



Immunohistochemical analysis of paraffin-embedded human prostate cancer tissue slide using 14847-1-AP (CRISP3 antibody) at dilution of 1:200 (under 10x lens. Heat mediated antigen retrieval with Tris-EDTA buffer (pH 9.0).



Immunohistochemical analysis of paraffin-embedded human prostate cancer tissue slide using 14847-1-AP (CRISP3 antibody) at dilution of 1:200 (under 40x lens. Heat mediated antigen retrieval with Tris-EDTA buffer (pH 9.0).



IP Result of anti-CRISP3 (IP:14847-1-AP, 4ug; Detection:14847-1-AP 1:300) with human placenta tissue lysate 1520ug.