

À des fins de recherche uniquement

Anticorps Polyclonal de lapin anti-RD3



Numéro de catalogue: 14855-1-AP

Informations de base

Numéro de catalogue:	14855-1-AP	Numéro d'acquisition GenBank:	BC065541	Méthode de purification:	Purification par affinité contre l'antigène
Taille:	150ul, Concentration: 850 µg/ml by Nanodrop;	Identification du gène (NCBI):	343035	Dilutions recommandées:	WB 1:500-1:3000 IHC 1:50-1:500
Hôte:	Lapin	Nom complet:	retinal degeneration 3		
Isotype:	IgG	MW calculé	22.7 kDa		
Immunogen Catalog Number:	AG6641	MW observés:	23 kDa		

Applications

Applications testées:	IHC, WB, ELISA	Contrôles positifs:	WB : tissu rétinien de souris, tissu rétinien de rat IHC : tissu oculaire de rat
Spécificité de l'espèce:	Humain, rat, souris		
Remarque-IHC: il est suggéré de démasquer l'antigène avec un tampon de TE buffer pH 9,0; (*) À défaut, 'le démasquage de l'antigène peut être effectué avec un tampon citrate pH 6,0.			

Informations générales

RD3, also named as C1orf36, is a part of subnuclear protein complexes involved in diverse processes, such as transcription and splicing. It is associated with Retinal Degeneration.

Stockage

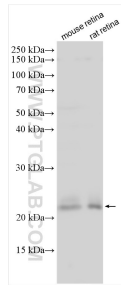
Stockage:
Stocker à -20°C. Stable pendant un an après l'expédition.
Tampon de stockage:
PBS avec azoture de sodium à 0,02 % et glycérol à 50 % pH 7,3
L'aliquotage n'est pas nécessaire pour le stockage à -20C

*** Les 20ul contiennent 0,1% de BSA.

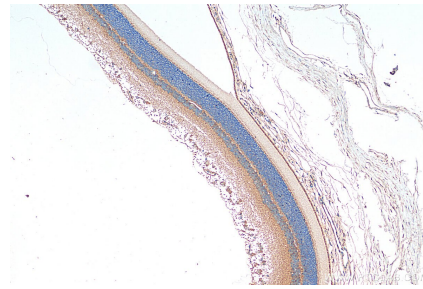
For technical support and original validation data for this product please contact:
T: 1 (888) 4PTGLAB (1-888-478-4522) (toll free in USA), or 1(312) 455-8498 (outside USA)
E: proteintech@ptglab.com
W: ptglab.com

This product is exclusively available under Proteintech Group brand and is not available to purchase from any other manufacturer.

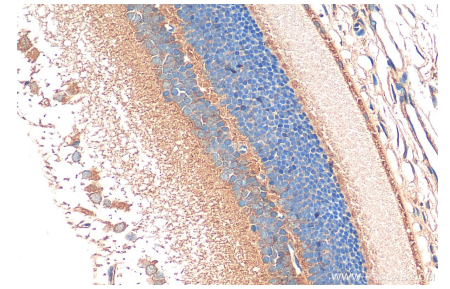
Données de validation sélectionnées



Various lysates were subjected to SDS PAGE followed by western blot with 14855-1-AP (RD3 antibody) at dilution of 1:1500 incubated at room temperature for 1.5 hours.



Immunohistochemical analysis of paraffin-embedded rat eye tissue slide using 14855-1-AP (RD3 antibody) at dilution of 1:200 (under 10x lens). Heat mediated antigen retrieval with Tris-EDTA buffer (pH 9.0).



Immunohistochemical analysis of paraffin-embedded rat eye tissue slide using 14855-1-AP (RD3 antibody) at dilution of 1:200 (under 40x lens). Heat mediated antigen retrieval with Tris-EDTA buffer (pH 9.0).