

À des fins de recherche uniquement

Anticorps Polyclonal de lapin anti-MCCC1



Numéro de catalogue: 14861-1-AP

1 Publications

Informations de base

Numéro de catalogue:

14861-1-AP

Numéro d'acquisition GenBank:

BC004187

Méthode de purification:

Purification par affinité contre l'antigène

Taille:

150ul, Concentration: 1000 µg/ml by

Nanodrop;

Identification du gène (NCBI):

56922

Dilutions recommandées:

WB 1:500-1:2400

IP 0.5-4.0 ug for IP and 1:500-1:2000

for WB

IHC 1:20-1:200

Hôte:

Lapin

Nom complet:

methylcrotonyl-Coenzyme A carboxylase 1 (alpha)

Isotype:

IgG

MW calculé

76 kDa

Immunogen Catalog Number:

AG6663

MW observés:

70-76 kDa

Applications

Applications testées:

IHC, IP, WB, ELISA

Contrôles positifs:

WB : tissu hépatique de souris, tissu cardiaque de souris

Demandes citées:

WB

IP : tissu hépatique de souris,

Spécificité de l'espèce:

Humain, rat, souris

IHC : tissu de cancer du foie humain,

Espèces citées:

Humain

Remarque-IHC: il est suggéré de démasquer l'antigène avec un tampon de TE buffer pH 9,0; (*) À défaut, le démasquage de l'antigène peut être effectué avec un tampon citrate pH 6,0.

Informations générales

MCCC1 is the large subunit of 3-methylcrotonyl-CoA carboxylase. This enzyme functions as a heterodimer and catalyzes the carboxylation of 3-methylcrotonyl-CoA to form 3-methylglutaconyl-CoA. Mutations in this gene are associated with 3-Methylcrotonylglycinuria, an autosomal recessive disorder of leucine catabolism.

Publications notables

Autrice	Pubmed ID	Journal	Application
Olga Gourdomichali	35205152	Biology (Basel)	WB

Stockage

Stockage:

Stocker à -20°C. Stable pendant un an après l'expédition.

Tampon de stockage:

PBS avec azoture de sodium à 0,02 % et glycérol à 50 % pH 7,3

L'aliquotage n'est pas nécessaire pour le stockage à -20C

*** Les 20ul contiennent 0,1% de BSA.

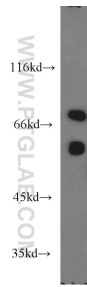
For technical support and original validation data for this product please contact:

T: 1 (888) 4PTGLAB (1-888-478-4522) (toll free in USA), or 1(312) 455-8498 (outside USA)

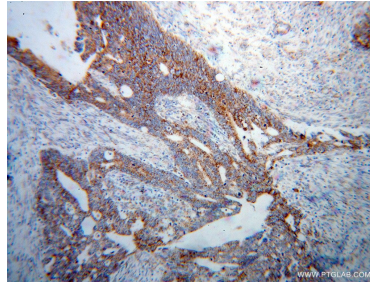
E: proteintech@ptglab.com
W: ptglab.com

This product is exclusively available under Proteintech Group brand and is not available to purchase from any other manufacturer.

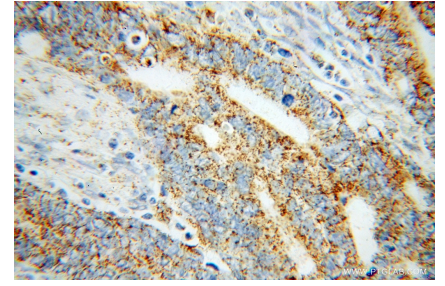
Données de validation sélectionnées



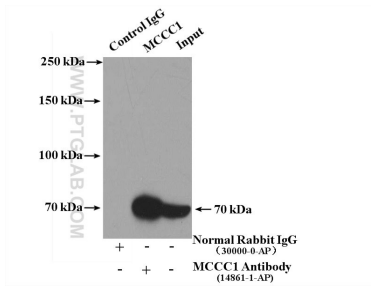
mouse liver tissue were subjected to SDS PAGE followed by western blot with 14861-1-AP (MCCC1 antibody) at dilution of 1:1200 incubated at room temperature for 1.5 hours.



Immunohistochemical analysis of paraffin-embedded human liver cancer using 14861-1-AP (MCCC1 antibody) at dilution of 1:100 (under 10x lens).



Immunohistochemical analysis of paraffin-embedded human liver cancer using 14861-1-AP (MCCC1 antibody) at dilution of 1:100 (under 40x lens).



IP Result of anti-MCCC1 (IP:14861-1-AP, 4ug; Detection:14861-1-AP 1:1000) with mouse liver tissue lysate 6000ug.