

À des fins de recherche uniquement

Anticorps Polyclonal de lapin anti-Calcipressin 1



Numéro de catalogue: 14869-1-AP

Phare

1 Publications

Informations de base

Numéro de catalogue:

14869-1-AP

Taille:

150ul, Concentration: 400 µg/ml by Nanodrop and 353 µg/ml by Bradford method using BSA as the standard;

Hôte:

Lapin

Isotype:

IgG

Immunogen Catalog Number:

AG6457

Numéro d'acquisition GenBank:

BC002864

Identification du gène (NCBI):

1827

Nom complet:

regulator of calcineurin 1

MW calculé

28 kDa

MW observés:

25-29 kDa

Méthode de purification:

Purification par affinité contre l'antigène

Dilutions recommandées:

WB 1:500-1:2000

IP 0.5-4.0 ug for IP and 1:500-1:1000 for WB

IHC 1:50-1:500

Applications

Applications testées:

IHC, IP, WB, ELISA

Demandes citées:

WB

Spécificité de l'espèce:

Humain, souris

Espèces citées:

Humain

Remarque-IHC: il est suggéré de démasquer l'antigène avec un tampon de TE buffer pH 9,0; (*) À défaut, le démasquage de l'antigène peut être effectué avec un tampon citrate pH 6,0.

Contrôles positifs:

WB : tissu cérébral de souris, cellules A431, cellules SKOV-3, tissu cardiaque de souris, tissu cardiaque humain, tissu de cervelet de souris, tissu de muscle squelettique de souris

IP : tissu cérébral de souris,

IHC : tissu de cancer du côlon humain,

Informations générales

Publications notables

Autrice	Pubmed ID	Journal	Application
Zhen-Chen Chu	37465641	Front Med (Lausanne)	WB

Stockage

Stockage:

Stocker à -20°C. Stable pendant un an après l'expédition.

Tampon de stockage:

PBS avec azoture de sodium à 0,02 % et glycérol à 50 % pH 7,3

L'aliquotage n'est pas nécessaire pour le stockage à -20C

*** Les 20ul contiennent 0,1% de BSA.

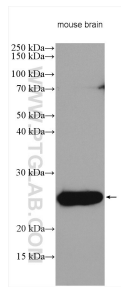
For technical support and original validation data for this product please contact:

T: 1 (888) 4PTGLAB (1-888-478-4522) (toll free in USA), or 1(312) 455-8498 (outside USA)

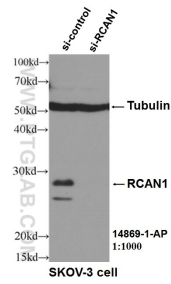
E: proteintech@ptglab.com
W: ptglab.com

This product is exclusively available under Proteintech Group brand and is not available to purchase from any other manufacturer.

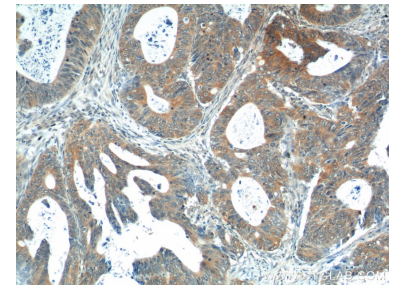
Données de validation sélectionnées



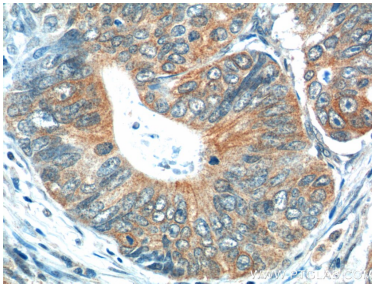
mouse brain tissue were subjected to SDS PAGE followed by western blot with 14869-1-AP (Calcipressin 1 antibody) at dilution of 1:1000 incubated at room temperature for 1.5 hours.



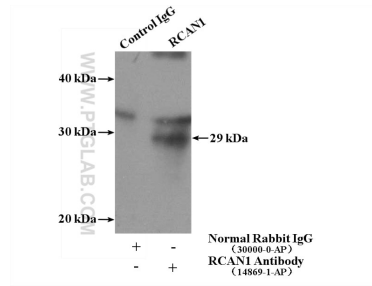
WB result of RCAN1 antibody (14869-1-AP, 1:1000) with si-control and si-RCAN1 transfected SKOV-3 cells.



Immunohistochemical analysis of paraffin-embedded human colon cancer tissue slide using 14869-1-AP (RCAN1 Antibody) at dilution of 1:200 (under 10x lens).



Immunohistochemical analysis of paraffin-embedded human colon cancer tissue slide using 14869-1-AP (RCAN1 Antibody) at dilution of 1:200 (under 40x lens).



IP Result of anti-RCAN1 (IP:14869-1-AP, 4ug; Detection:14869-1-AP 1:500) with mouse brain tissue lysate 4000ug.