

À des fins de recherche uniquement

Anticorps Polyclonal de lapin anti-SPCS2



Numéro de catalogue: 14872-1-AP

Phare

2 Publications

Informations de base

Numéro de catalogue:
14872-1-AP

Taille:
150ul, Concentration: 600 µg/ml by Nanodrop and 313 µg/ml by Bradford method using BSA as the standard;

Hôte:
Lapin

Isotype:
IgG

Immunogen Catalog Number:
AG6640

Numéro d'acquisition GenBank:
BC064957

Identification du gène (NCBI):
9789

Nom complet:
signal peptidase complex subunit 2 homolog (S. cerevisiae)

MW calculé:
25 kDa

MW observés:
25 kDa

Méthode de purification:
Purification par affinité contre l'antigène

Dilutions recommandées:
WB 1:1000-1:4000
IP 0.5-4.0 ug for IP and 1:500-1:1000 for WB

Applications

Applications testées:
IP, WB, ELISA

Demandes citées:
WB

Spécificité de l'espèce:
Humain, souris

Espèces citées:
Humain

Contrôles positifs:

WB : cellules HeLa, cellules Jurkat, tissu de côlon de rat, tissu de côlon de souris, tissu de côlon humain, tissu d'estomac de souris, tissu splénique de souris

IP : tissu de côlon de souris,

Informations générales

Signal peptidase complex subunit 2 (SPCS2) is multi-pass membrane protein as a component of the microsomal signal peptidase complex, which function to remove signal peptides from nascent proteins before translocation into the endoplasmic reticulum lumen. This protein was evidenced as a 25 kDa protein with function not well known.

Publications notables

Autrice	Pubmed ID	Journal	Application
Nicolas Bloemeke	36314723	EMBO J	WB
Rong Zhang	27383988	Nature	WB

Stockage

Stockage:

Stocker à -20°C. Stable pendant un an après l'expédition.

Tampon de stockage:

PBS avec azoture de sodium à 0,02 % et glycérol à 50 % pH 7,3

L'aliquotage n'est pas nécessaire pour le stockage à -20C

*** Les 20ul contiennent 0,1% de BSA.

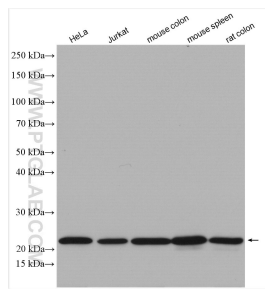
For technical support and original validation data for this product please contact:

T: 1 (888) 4PTGLAB (1-888-478-4522) (toll free in USA), or 1(312) 455-8498 (outside USA)

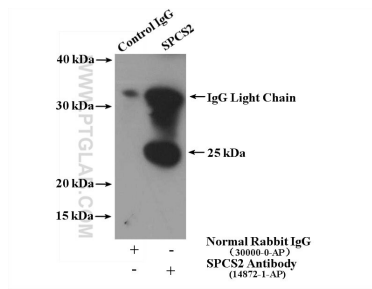
E: proteintech@ptglab.com
W: ptglab.com

This product is exclusively available under Proteintech Group brand and is not available to purchase from any other manufacturer.

Données de validation sélectionnées



Various lysates were subjected to SDS PAGE followed by western blot with 14872-1-AP (SPCS2 antibody) at dilution of 1:2000 incubated at room temperature for 1.5 hours.



IP Result of anti-SPCS2 (IP:14872-1-AP, 4ug; Detection:14872-1-AP 1:500) with mouse tissue lysate 4000ug.