

À des fins de recherche uniquement

Anticorps Polyclonal de lapin anti-DHODH



Numéro de catalogue: 14877-1-AP

Phare

38 Publications

Informations de base

Numéro de catalogue:
14877-1-AP

Taille:
150ul, Concentration: 500 µg/ml by
Nanodrop;

Hôte:
Lapin

Isotype:
IgG

Immunogen Catalog Number:
AG6649

Numéro d'acquisition GenBank:
BC065245

Identification du gène (NCBI):
1723

Nom complet:
dihydroorotate dehydrogenase

MW calculé
43 kDa

MW observés:
43 kDa

Méthode de purification:
Purification par affinité contre
l'antigène

Dilutions recommandées:
WB 1:2000-1:16000
IP 0.5-4.0 ug for IP and 1:500-1:2000
for WB
IHC 1:50-1:500
IF 1:50-1:500

Applications

Applications testées:
IF, IHC, IP, WB, ELISA

Demandes citées:
FC, IHC, WB

Spécificité de l'espèce:
Humain, rat, souris

Espèces citées:
Chèvre, Humain, rat, souris

Remarque-IHC: il est suggéré de démasquer l'antigène avec un tampon de TE buffer pH 9,0; (*) À défaut, le démasquage de l'antigène peut être effectué avec un tampon citrate pH 6,0.

Contrôles positifs:

WB : cellules A2780, cellules MCF-7, cellules SKOV-3, tissu cardiaque de souris, tissu ovarien de souris, tissu splénique de rat, tissu splénique de souris

IP : tissu splénique de souris,

IHC : tissu de cancer du sein humain,

IF : tissu rénal de souris,

Informations générales

DHODH(Dihydroorotate dehydrogenase) catalyzes the fourth enzymatic step in de novo pyrimidine biosynthesis. DHO dehydrogenase is a monofunctional protein which, in most eukaryotic organisms, is located on the outer surface of the inner mitochondrial membrane. Defects in DHODH are the cause of postaxial acrofacial dysostosis (POADS).

Publications notables

Autrice	Pubmed ID	Journal	Application
William D Gwynne	36368321	Cancer Cell	IHC
Liangxian Cao	30352802	Mol Cancer Ther	WB
Naiara Santana-Codina	30470748	Nat Commun	WB

Stockage

Stockage:

Stocker à -20°C. Stable pendant un an après l'expédition.

Tampon de stockage:

PBS avec azoture de sodium à 0,02 % et glycérol à 50 % pH 7,3

L'aliquotage n'est pas nécessaire pour le stockage à -20C

*** Les 20ul contiennent 0,1% de BSA.

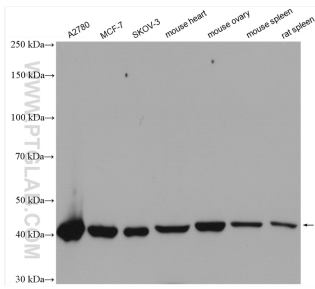
For technical support and original validation data for this product please contact:

T: 1 (888) 4PTGLAB (1-888-478-4522) (toll free in USA), or 1(312) 455-8498 (outside USA)

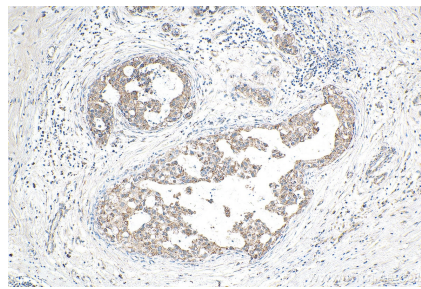
E: proteintech@ptglab.com
W: ptglab.com

This product is exclusively available under Proteintech Group brand and is not available to purchase from any other manufacturer.

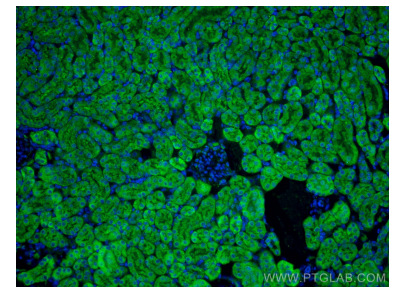
Données de validation sélectionnées



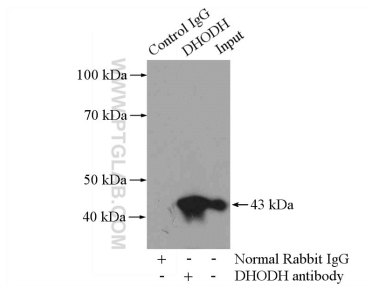
Various lysates were subjected to SDS PAGE followed by western blot with 14877-1-AP (DHODH antibody) at dilution of 1:8000 incubated at room temperature for 1.5 hours.



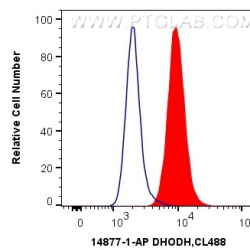
Immunohistochemical analysis of paraffin-embedded human breast cancer tissue slide using 14877-1-AP (DHODH antibody) at dilution of 1:200 (under 10x Lens). Heat mediated antigen retrieval with Tris-EDTA buffer (pH 9.0).



Immunofluorescent analysis of (4% PFA) fixed mouse kidney tissue using DHODH antibody (14877-1-AP) at dilution of 1:200 and CoraLite®488-Conjugated AffiniPure Goat Anti-Rabbit IgG(H+L).



IP Result of anti-DHODH (IP:14877-1-AP, 4ug; Detection:14877-1-AP 1:1000) with mouse spleen tissue lysate 4000ug.



1x10⁶ HEK-293T cells were intracellularly stained with 0.2 ug Anti-Human DHODH (14877-1-AP) and CoraLite®488-Conjugated AffiniPure Goat Anti-Rabbit IgG(H+L) at dilution 1:1000 (red), or 0.2 ug Control Antibody. Cells were fixed with 4% PFA and permeabilized with Flow Cytometry Perm Buffer (PF00011-C).