

À des fins de recherche uniquement

Anticorps Polyclonal de lapin anti-KLHL12



Numéro de catalogue: 14883-1-AP

Phare

2 Publications

Informations de base

Numéro de catalogue:

14883-1-AP

Taille:

150ul, Concentration: 600 µg/ml by Nanodrop and 360 µg/ml by Bradford method using BSA as the standard;

Hôte:

Lapin

Isotype:

IgG

Immunogen Catalog Number:

AG6658

Numéro d'acquisition GenBank:

BC004175

Identification du gène (NCBI):

59349

Nom complet:

kelch-like 12 (Drosophila)

MW calculé

63 kDa

MW observés:

53-56 kDa, 63-67 kDa

Méthode de purification:

Purification par affinité contre l'antigène

Dilutions recommandées:

WB 1:500-1:2000

IHC 1:20-1:200

IF 1:20-1:200

Applications

Applications testées:

IF, IHC, WB, ELISA

Demandes citées:

IF, WB

Spécificité de l'espèce:

Humain, rat, souris

Espèces citées:

Humain

Remarque-IHC: il est suggéré de démasquer l'antigène avec un tampon de TE buffer pH 9,0; (*) A défaut, le démasquage de l'antigène peut être effectué avec un tampon citrate pH 6,0.

Contrôles positifs:

WB : cellules PC-3,

IHC : tissu testiculaire humain,

IF : cellules PC-3,

Informations générales

Publications notables

Autrice	Pubmed ID	Journal	Application
David Akopian	35120648	Mol Cell	WB, IF
Chutikarn Butkinaree	24334870	Arterioscler Thromb Vasc Biol	WB, IF

Stockage

Stockage:

Stocker à -20°C. Stable pendant un an après l'expédition.

Tampon de stockage:

PBS avec azoture de sodium à 0,02 % et glycérol à 50 % pH 7,3

L'aliquotage n'est pas nécessaire pour le stockage à -20C

*** Les 20ul contiennent 0,1% de BSA.

For technical support and original validation data for this product please contact:

T: 1 (888) 4PTGLAB (1-888-478-4522) (toll free in USA), or 1(312) 455-8498 (outside USA)

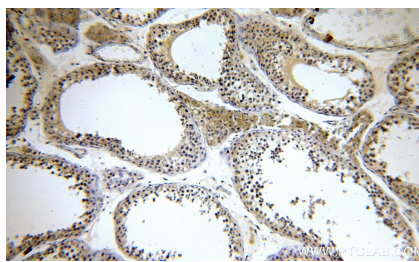
E: proteintech@ptglab.com
W: ptglab.com

This product is exclusively available under Proteintech Group brand and is not available to purchase from any other manufacturer.

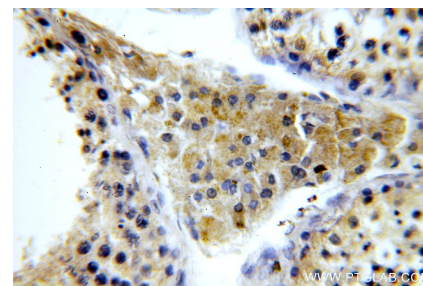
Données de validation sélectionnées



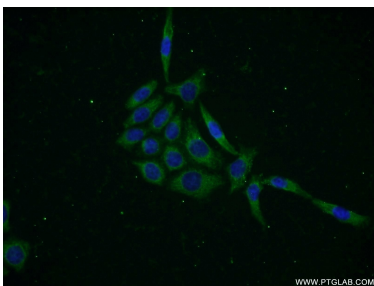
PC-3 cells were subjected to SDS PAGE followed by western blot with 14883-1-AP (KLHL12 antibody) at dilution of 1:1000 incubated at room temperature for 1.5 hours.



Immunohistochemical analysis of paraffin-embedded human testis using 14883-1-AP (KLHL12 antibody) at dilution of 1:100 (under 10x lens).



Immunohistochemical analysis of paraffin-embedded human testis using 14883-1-AP (KLHL12 antibody) at dilution of 1:100 (under 40x lens).



Immunofluorescent analysis of PC-3 cells using 14883-1-AP (KLHL12 antibody) at dilution of 1:50 and Alexa Fluor 488-conjugated AffiniPure Goat Anti-Rabbit IgG(H+L).