

À des fins de recherche uniquement

Anticorps Polyclonal de lapin anti-GSTZ1



Numéro de catalogue: 14889-1-AP

5 Publications

Informations de base

Numéro de catalogue:
14889-1-AP

Taille:
150ul, Concentration: 300 µg/ml by Nanodrop and 200 µg/ml by Bradford method using BSA as the standard;

Hôte:
Lapin

Isotype:
IgG

Immunogen Catalog Number:
AG6676

Numéro d'acquisition GenBank:
BC001453

Identification du gène (NCBI):
2954

Nom complet:
glutathione transferase zeta 1

MW calculé
24 kDa

MW observés:
25-30 kDa

Méthode de purification:
Purification par affinité contre l'antigène

Dilutions recommandées:
WB 1:500-1:2000
IHC 1:50-1:500

Applications

Applications testées:
IHC, WB, ELISA

Demandes citées:
IHC, WB

Spécificité de l'espèce:
Humain, rat, souris

Espèces citées:
Humain, rat, souris

Remarque-IHC: il est suggéré de démasquer l'antigène avec un tampon de TE buffer pH 9,0; (*) A défaut, le démasquage de l'antigène peut être effectué avec un tampon citrate pH 6,0.

Contrôles positifs:

WB: cellules HEK-293T, tissu hépatique de rat, tissu hépatique de souris

IHC: tissu hépatique de souris,

Informations générales

Glutathione transferase zeta 1 (GSTZ1) catalyzes the biotransformation of a range of α -haloacids, including dichloroacetic acid (DCA), and the penultimate step in the tyrosine degradation pathway. GSTZ1 is preferentially expressed in hepatocytes and renal proximal tubule cells where phenylalanine and tyrosine are catabolized (PMID: 16550164). This protein has 3 isoforms produced by alternative splicing.

Publications notables

Autrice	Pubmed ID	Journal	Application
Yangying Zhou	36341373	Front Immunol	IHC
Rojanathammanee Lalida L	24285747	J Gerontol A Biol Sci Med Sci	WB
Lalida Rojanathammanee	25001375	Age (Dordr)	WB

Stockage

Stockage:

Stocker à -20°C. Stable pendant un an après l'expédition.

Tampon de stockage:

PBS avec azoture de sodium à 0,02 % et glycérol à 50 % pH 7,3

L'aliquotage n'est pas nécessaire pour le stockage à -20C

*** Les 20ul contiennent 0,1% de BSA.

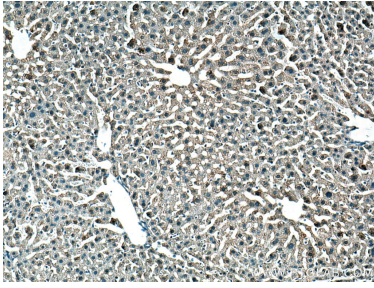
For technical support and original validation data for this product please contact:

T: 1 (888) 4PTGLAB (1-888-478-4522) (toll free in USA), or 1(312) 455-8498 (outside USA)

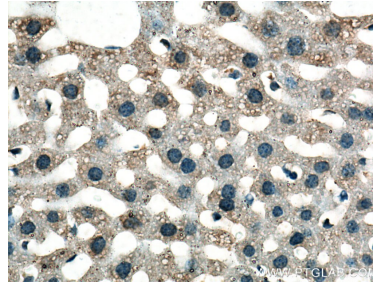
E: proteintech@ptglab.com
W: ptglab.com

This product is exclusively available under Proteintech Group brand and is not available to purchase from any other manufacturer.

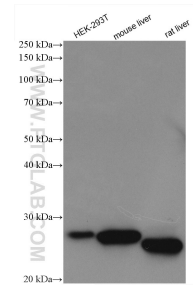
Données de validation sélectionnées



Immunohistochemical analysis of paraffin-embedded mouse liver tissue slide using 14889-1-AP (GSTZ1 antibody) at dilution of 1:200 (under 10x lens). Heat mediated antigen retrieval with Tris-EDTA buffer (pH 9.0).



Immunohistochemical analysis of paraffin-embedded mouse liver tissue slide using 14889-1-AP (GSTZ1 antibody) at dilution of 1:200 (under 40x lens). Heat mediated antigen retrieval with Tris-EDTA buffer (pH 9.0).



Various lysates were subjected to SDS PAGE followed by western blot with 14889-1-AP (GSTZ1 antibody) at dilution of 1:1000 incubated at room temperature for 1.5 hours.