

À des fins de recherche uniquement

# Anticorps Polyclonal de lapin anti-ABI2



Numéro de catalogue: 14890-1-AP

1 Publications

## Informations de base

Numéro de catalogue:  
14890-1-AP

Taille:  
150ul, Concentration: 500 µg/ml by Nanodrop and 407 µg/ml by Bradford method using BSA as the standard;

Hôte:  
Lapin

Isotype:  
IgG

Immunogen Catalog Number:  
AG6679

Numéro d'acquisition GenBank:  
BC001439

Identification du gène (NCBI):  
10152

Nom complet:  
abl interactor 2

MW calculé  
56 kDa

MW observés:  
52-56 kDa

Méthode de purification:  
Purification par affinité contre l'antigène

Dilutions recommandées:  
WB 1:2000-1:6000  
IHC 1:20-1:200

## Applications

Applications testées:  
IHC, WB, ELISA

Demandes citées:  
WB

Spécificité de l'espèce:  
Humain, rat, souris

Espèces citées:  
Humain

**Remarque-IHC: il est suggéré de démasquer l'antigène avec un tampon de TE buffer pH 9,0; (\*) À défaut, le démasquage de l'antigène peut être effectué avec un tampon citrate pH 6,0.**

Contrôles positifs:

WB : cellules HEK-293, cellules HeLa, cellules K-562, cellules SH-SY5Y, tissu cardiaque de souris, tissu cérébral de souris, tissu testiculaire de souris, tissu utérin de souris

IHC : tissu cérébral humain, tissu testiculaire humain

## Informations générales

### Publications notables

Autrice	Pubmed ID	Journal	Application
Xiaoguang Liu	36747082	Nat Cell Biol	WB

## Stockage

Stockage:

Stocker à -20°C. Stable pendant un an après l'expédition.

Tampon de stockage:

PBS avec azoture de sodium à 0,02 % et glycérol à 50 % pH 7,3

L'aliquotage n'est pas nécessaire pour le stockage à -20C

\*\*\* Les 20ul contiennent 0,1% de BSA.

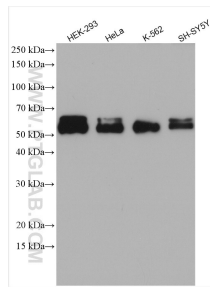
For technical support and original validation data for this product please contact:

T: 1 (888) 4PTGLAB (1-888-478-4522) (toll free in USA), or 1(312) 455-8498 (outside USA)

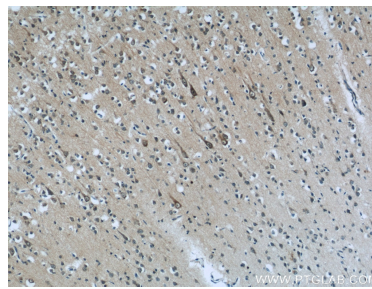
E: proteintech@ptglab.com  
W: ptglab.com

This product is exclusively available under Proteintech Group brand and is not available to purchase from any other manufacturer.

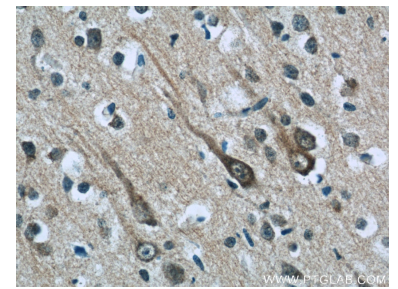
## Données de validation sélectionnées



Various lysates were subjected to SDS PAGE followed by western blot with 14890-1-AP (ABI2 antibody) at dilution of 1:5000 incubated at room temperature for 1.5 hours.



Immunohistochemical analysis of paraffin-embedded human brain tissue slide using 14890-1-AP (ABI2 Antibody) at dilution of 1:50 (under 10x lens).



Immunohistochemical analysis of paraffin-embedded human brain tissue slide using 14890-1-AP (ABI2 Antibody) at dilution of 1:50 (under 40x lens).