

À des fins de recherche uniquement

Anticorps Polyclonal de lapin anti-RPS10



Numéro de catalogue: 14894-1-AP

2 Publications

Informations de base

Numéro de catalogue:
14894-1-AP

Taille:
150ul , Concentration: 350 µg/ml by Nanodrop and 233 µg/ml by Bradford method using BSA as the standard;

Hôte:
Lapin

Isotype:
IgG

Immunogen Catalog Number:
AG6683

Numéro d'acquisition GenBank:
BC001032

Identification du gène (NCBI):
6204

Nom complet:
ribosomal protein S10

MW calculé
19 kDa

MW observés:
19 kDa

Méthode de purification:
Purification par affinité contre l'antigène

Dilutions recommandées:
WB 1:500-1:1000
IHC 1:20-1:200

Applications

Applications testées:
IHC, WB, ELISA

Demandes citées:
WB

Spécificité de l'espèce:
Humain, rat, souris

Espèces citées:
Humain, souris

Remarque-IHC: il est suggéré de démasquer l'antigène avec un tampon de TE buffer pH 9,0; (*) A défaut, le démasquage de l'antigène peut être effectué avec un tampon citrate pH 6,0.

Contrôles positifs:

WB : cellules Raji,

IHC : tissu de lymphome humain,

Informations générales

Publications notables

Autrice	Pubmed ID	Journal	Application
James P Hewitson	30833344	EMBO Rep	WB
Sipeng Li	34265469	Mol Cell Proteomics	WB

Stockage

Stockage:

Stocker à -20°C. Stable pendant un an après l'expédition.

Tampon de stockage:

PBS avec azoture de sodium à 0,02 % et glycérol à 50 % pH 7,3

L'aliquotage n'est pas nécessaire pour le stockage à -20C

*** Les 20ul contiennent 0,1% de BSA.

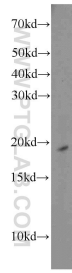
For technical support and original validation data for this product please contact:

T: 1 (888) 4PTGLAB (1-888-478-4522) (toll free in USA), or 1(312) 455-8498 (outside USA)

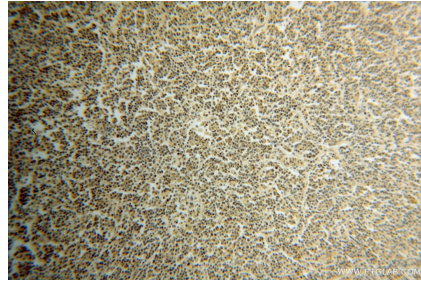
E: proteintech@ptglab.com
W: ptglab.com

This product is exclusively available under Proteintech Group brand and is not available to purchase from any other manufacturer.

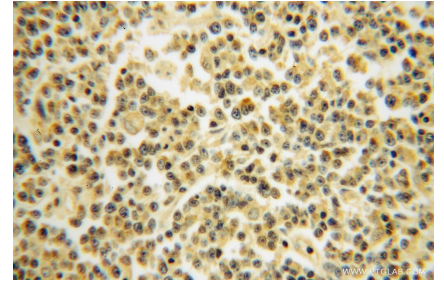
Données de validation sélectionnées



Raji cells were subjected to SDS PAGE followed by western blot with 14894-1-AP (RPS10 antibody) at dilution of 1:1000 incubated at room temperature for 1.5 hours.



Immunohistochemical analysis of paraffin-embedded human lymphoma using 14894-1-AP (RPS10 antibody) at dilution of 1:100 (under 10x lens).



Immunohistochemical analysis of paraffin-embedded human lymphoma using 14894-1-AP (RPS10 antibody) at dilution of 1:100 (under 40x lens).