

À des fins de recherche uniquement

# Anticorps Polyclonal de lapin anti-RBX1



Numéro de catalogue: 14895-1-AP

9 Publications

## Informations de base

Numéro de catalogue:

14895-1-AP

Taille:

150ul, Concentration: 400 µg/ml by Nanodrop and 233 µg/ml by Bradford method using BSA as the standard;

Hôte:

Lapin

Isotype:

IgG

Immunogen Catalog Number:

AG6685

Numéro d'acquisition GenBank:

BC001466

Identification du gène (NCBI):

9978

Nom complet:

ring-box 1

MW calculé

12 kDa

MW observés:

15 kDa

Méthode de purification:

Purification par affinité contre l'antigène

Dilutions recommandées:

WB 1:500-1:1000

IP 0.5-4.0 ug for IP and 1:500-1:1000 for WB

IHC 1:50-1:500

## Applications

Applications testées:

IHC, IP, WB, ELISA

Demandes citées:

IF, IP, WB

Spécificité de l'espèce:

Humain

Espèces citées:

Humain, rat, souris, Eriocheir Sinensis

**Remarque-IHC: il est suggéré de démasquer l'antigène avec un tampon de TE buffer pH 9,0; (\*) A défaut, 'le démasquage de l'antigène peut être 'effectué avec un tampon citrate pH 6,0.**

Contrôles positifs:

WB : cellules HeLa, cellules Jurkat

IP : cellules HeLa,

IHC : tissu cardiaque humain,

## Informations générales

RBX1(RING-box protein 1) is also named as RNF75, ROC1 and is a requisite component of the multi-subunit SCF family E3s36-40. It mediates the ubiquitination and subsequent proteasomal degradation of target proteins, including proteins involved in cell cycle progression, signal transduction, transcription and transcription-coupled nucleotide excision repair.

## Publications notables

Autrice	Pubmed ID	Journal	Application
Chenjia Guo	33227565	Neurobiol Aging	WB
Pingzhao Zhang	34743205	Cell Death Differ	WB
Jia-Shun Zhang	29775751	Gene	WB, IF

## Stockage

Stockage:

Stocker à -20°C. Stable pendant un an après l'expédition.

Tampon de stockage:

PBS avec azoture de sodium à 0,02 % et glycérol à 50 % pH 7,3

L'aliquotage n'est pas nécessaire pour le stockage à -20C

\*\*\* Les 20ul contiennent 0,1% de BSA.

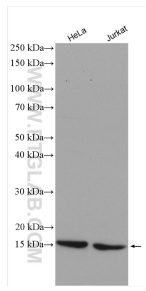
For technical support and original validation data for this product please contact:

T: 1 (888) 4PTGLAB (1-888-478-4522) (toll free in USA), or 1(312) 455-8498 (outside USA)

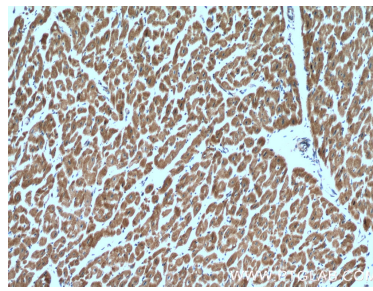
E: proteintech@ptglab.com  
W: ptglab.com

This product is exclusively available under Proteintech Group brand and is not available to purchase from any other manufacturer.

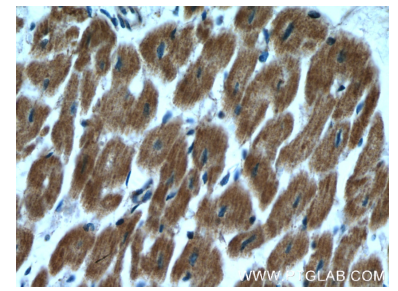
## Données de validation sélectionnées



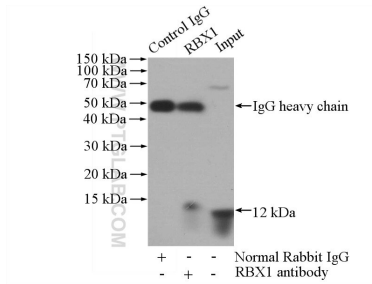
Various lysates were subjected to SDS PAGE followed by western blot with 14895-1-AP (RBX1 antibody) at dilution of 1:600 incubated at room temperature for 1.5 hours.



Immunohistochemical analysis of paraffin-embedded human heart tissue slide using 14895-1-AP (RBX1 antibody) at dilution of 1:200 (under 10x lens).



Immunohistochemical analysis of paraffin-embedded human heart tissue slide using 14895-1-AP (RBX1 antibody) at dilution of 1:200 (under 40x lens).



IP Result of anti-RBX1 (IP:14895-1-AP, 4ug; Detection:14895-1-AP 1:500) with HeLa cells lysate 1520ug.