

À des fins de recherche uniquement

Anticorps Polyclonal de lapin anti-RRP1



Numéro de catalogue: 14896-1-AP

Informations de base

Numéro de catalogue:
14896-1-AP

Taille:
150ul, Concentration: 350 µg/ml by
Nanodrop and 240 µg/ml by Bradford
method using BSA as the standard;

Hôte:

Lapin

Isotype:

IgG

Immunogen Catalog Number:
AG6686

Numéro d'acquisition GenBank:
BC000380

Identification du gène (NCBI):
8568

Nom complet:
ribosomal RNA processing 1 homolog
(S. cerevisiae)

MW calculé

53 kDa

MW observés:

53 kDa

Méthode de purification:

Purification par affinité contre
l'antigène

Dilutions recommandées:

WB 1:1000-1:4000

IF 1:20-1:200

Applications

Applications testées:

IF, WB, ELISA

Spécificité de l'espèce:

Humain

Contrôles positifs:

WB : cellules HEK-293, cellules HeLa, tissu splénique
humain

IF : cellules HeLa,

Informations générales

Stockage

Stockage:

Stocker à -20°C. Stable pendant un an après l'expédition.

Tampon de stockage:

PBS avec azoture de sodium à 0,02 % et glycérol à 50 % pH 7,3

L'aliquotage n'est pas nécessaire pour le stockage à -20C

***** Les 20ul contiennent 0,1% de BSA.**

For technical support and original validation data for this product please contact:

T: 1 (888) 4PTGLAB (1-888-478-4522) (toll free
in USA), or 1(312) 455-8498 (outside USA)

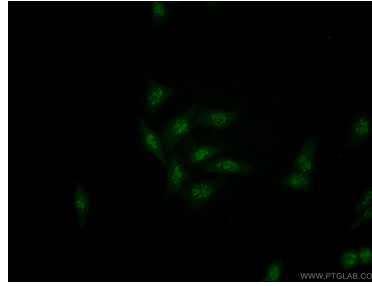
E: proteintech@ptglab.com
W: ptglab.com

This product is exclusively available under Proteintech Group brand and is not available to purchase from any other manufacturer.

Données de validation sélectionnées



HEK-293 cells were subjected to SDS PAGE followed by western blot with 14896-1-AP (RRP1 antibody) at dilution of 1:500 incubated at room temperature for 1.5 hours.



Immunofluorescent analysis of HeLa cells using 14896-1-AP (RRP1 antibody) at dilution of 1:50 and Alexa Fluor 488-conjugated AffiniPure Goat Anti-Rabbit IgG(H+L).