

À des fins de recherche uniquement

Anticorps Polyclonal de lapin anti-NAP1L1



Numéro de catalogue: 14898-1-AP

Phare

10 Publications

Informations de base

Numéro de catalogue:

14898-1-AP

Taille:

150ul, Concentration: 200 µg/ml by Nanodrop and 160 µg/ml by Bradford method using BSA as the standard;

Hôte:

Lapin

Isotype:

IgG

Immunogen Catalog Number:

AG6690

Numéro d'acquisition GenBank:

BC002387

Identification du gène (NCBI):

4673

Nom complet:

nucleosome assembly protein 1-like 1

MW calculé

45 kDa

MW observés:

55-60 kDa

Méthode de purification:

Purification par affinité contre l'antigène

Dilutions recommandées:

WB 1:500-1:1000

IP 0.5-4.0 ug for IP and 1:500-1:2000 for WB

IHC 1:20-1:200

IF 1:20-1:200

Applications

Applications testées:

FC, IF, IHC, IP, WB, ELISA

Demandes citées:

IF, IHC, WB

Spécificité de l'espèce:

Humain, rat, souris

Espèces citées:

Humain, souris

Remarque-IHC: il est suggéré de démasquer l'antigène avec un tampon de TE buffer pH 9,0; (*) A défaut, 'le démasquage de l'antigène peut être effectué avec un tampon citrate pH 6,0.

Contrôles positifs:

WB : cellules Jurkat, cellules A431, cellules HEK-293, cellules HeLa, cellules HL-60, cellules HT-1080, tissu de thymus de souris

IP : cellules HEK-293,

IHC : tissu testiculaire humain, tissu cardiaque humain, tissu cérébral humain, tissu cutané humain, tissu ovarien humain, tissu placentaire humain, tissu pulmonaire humain, tissu rénal humain, tissu splénique humain

IF : cellules MCF-7, cellules HeLa

Informations générales

Publications notables

Autrice	Pubmed ID	Journal	Application
Shu Liu	34774047	Cancer Cell Int	WB,IHC,IF
Francisco Dominguez	34076483	J Virol	IF,WB
Ye-Wei Zhang	34368121	Front Cell Dev Biol	WB

Stockage

Stockage:

Stocker à -20°C. Stable pendant un an après l'expédition.

Tampon de stockage:

PBS avec azoture de sodium à 0,02 % et glycérol à 50 % pH 7,3

L'aliquotage n'est pas nécessaire pour le stockage à -20C

*** Les 20ul contiennent 0,1% de BSA.

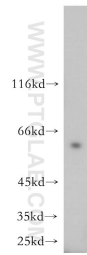
For technical support and original validation data for this product please contact:

T: 1 (888) 4PTGLAB (1-888-478-4522) (toll free in USA), or 1(312) 455-8498 (outside USA)

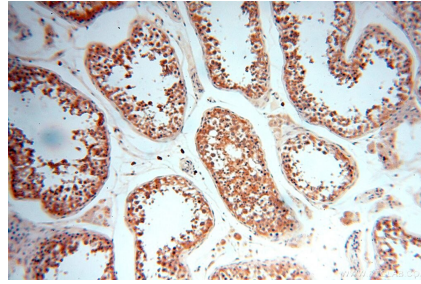
E: proteintech@ptglab.com
W: ptglab.com

This product is exclusively available under Proteintech Group brand and is not available to purchase from any other manufacturer.

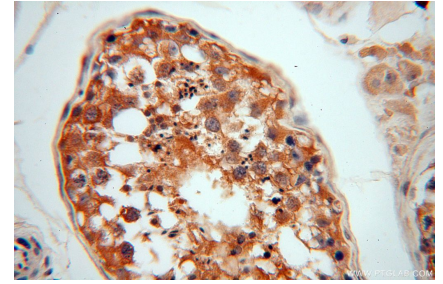
Données de validation sélectionnées



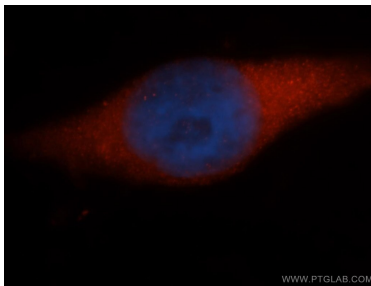
Jurkat cells were subjected to SDS PAGE followed by western blot with 14898-1-AP (NAP1L1 antibody) at dilution of 1:500 incubated at room temperature for 1.5 hours.



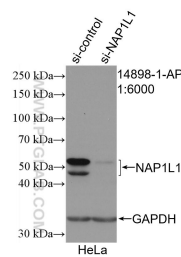
Immunohistochemical analysis of paraffin-embedded human testis using 14898-1-AP (NAP1L1 antibody) at dilution of 1:50 (under 10x lens).



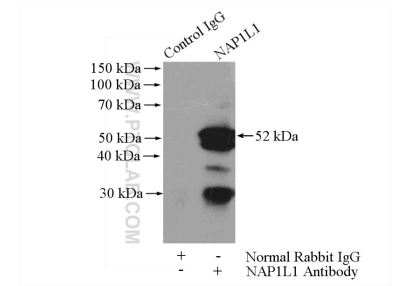
Immunohistochemical analysis of paraffin-embedded human testis using 14898-1-AP (NAP1L1 antibody) at dilution of 1:50 (under 40x lens).



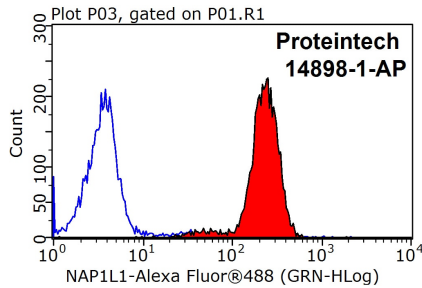
Immunofluorescent analysis of MCF-7 cells, using NAP1L1 antibody 14898-1-AP at 1:50 dilution and Rhodamine-labeled goat anti-rabbit IgG (red). Blue pseudocolor = DAPI (fluorescent DNA dye).



WB result of NAP1L1 antibody (14898-1-AP; 1:1000; incubated at room temperature for 1.5 hours) with sh-Control and sh-NAP1L1 transfected HeLa cells.



IP Result of anti-NAP1L1 (IP:14898-1-AP, 4ug; Detection:14898-1-AP 1:1000) with HEK-293 cells lysate 800ug.



1X10⁶ MCF-7 cells were stained with 0.2ug NAP1L1 antibody (14898-1-AP, red) and control antibody (blue). Fixed with 90% MeOH blocked with 3% BSA (30 min). Alexa Fluor 488-conjugated AffiniPure Goat Anti-Rabbit IgG(H+L) with dilution 1:1500.