

À des fins de recherche uniquement

Anticorps Polyclonal de lapin anti-AARSD1



Numéro de catalogue: 14900-1-AP

Informations de base

Numéro de catalogue: 14900-1-AP	Numéro d'acquisition GenBank: BC004172	Méthode de purification: Purification par affinité contre l'antigène
Taille: 150ul, Concentration: 400 µg/ml by Nanodrop and 233 µg/ml by Bradford method using BSA as the standard;	Identification du gène (NCBI): 80755	Dilutions recommandées: WB 1:500-1:1000 IHC 1:50-1:500
Hôte: Lapin	Nom complet: alanyl-tRNA synthetase domain containing 1	
Isotype: IgG	MW calculé: 45 kDa	
Immunogen Catalog Number: AG6692	MW observés: 45 kDa	

Applications

Applications testées:

IHC, WB, ELISA

Spécificité de l'espèce:

Humain, rat, souris

Remarque-IHC: il est suggéré de démasquer l'antigène avec un tampon de TE buffer pH 9.0; (*) À défaut, le démasquage de l'antigène peut être effectué avec un tampon citrate pH 6.0.

Contrôles positifs:

WB : tissu cérébral de souris, tissu testiculaire de souris

IHC : tissu rénal de souris, tissu testiculaire de souris

Informations générales

AARSD1 (Alanyl-tRNA synthetase domain-containing protein 1) is also named as alanyl-tRNA editing protein Aarsd1 and belongs to the class-II aminoacyl-tRNA synthetase family. It plays a role in prevention of synthesis of proteins containing errors (mistranslation)(PMID:18172502). It has 3 isoforms produced by alternative splicing with the molecular weight of 45 kDa, 59 kDa and 66 kDa.

Stockage

Stockage:

Stocker à -20°C. Stable pendant un an après l'expédition.

Tampon de stockage:

PBS avec azoture de sodium à 0,02 % et glycérol à 50 % pH 7,3

L'aliquotage n'est pas nécessaire pour le stockage à -20C

*** Les 20ul contiennent 0,1% de BSA.

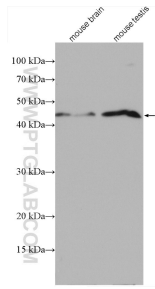
For technical support and original validation data for this product please contact:

T: 1 (888) 4PTGLAB (1-888-478-4522) (toll free in USA), or 1(312) 455-8498 (outside USA)

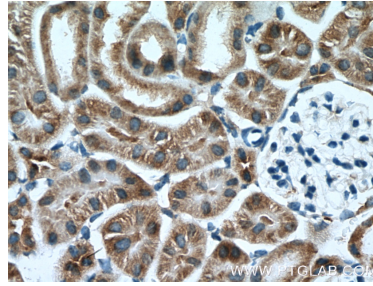
E: proteintech@ptglab.com
W: ptglab.com

This product is exclusively available under Proteintech Group brand and is not available to purchase from any other manufacturer.

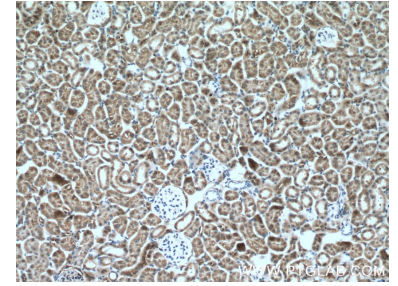
Données de validation sélectionnées



Various lysates were subjected to SDS PAGE followed by western blot with 14900-1-AP (AARSD1 antibody) at dilution of 1:800 incubated at room temperature for 1.5 hours.



Immunohistochemical analysis of paraffin-embedded mouse kidney tissue slide using 14900-1-AP (AARSD1 antibody) at dilution of 1:200 (under 40x lens. Heat mediated antigen retrieval with Tris-EDTA buffer (pH 9.0).



Immunohistochemical analysis of paraffin-embedded mouse kidney tissue slide using 14900-1-AP (AARSD1 antibody) at dilution of 1:200 (under 10x lens. Heat mediated antigen retrieval with Tris-EDTA buffer (pH 9.0).