

À des fins de recherche uniquement

Anticorps Polyclonal de lapin anti-PECR



Numéro de catalogue: 14901-1-AP

Phare

1 Publications

Informations de base

Numéro de catalogue:

14901-1-AP

Taille:

150ul, Concentration: 400 µg/ml by Nanodrop;

Hôte:

Lapin

Isotype:

IgG

Immunogen Catalog Number:

AG6693

Numéro d'acquisition GenBank:

BC002529

Identification du gène (NCBI):

55825

Nom complet:

peroxisomal trans-2-enoyl-CoA reductase

MW calculé

33 kDa

MW observés:

33 kDa

Méthode de purification:

Purification par affinité contre l'antigène

Dilutions recommandées:

WB 1:2000-1:12000

IP 0.5-4.0 µg for IP and 1:1000-1:4000 for WB

IHC 1:50-1:500

Applications

Applications testées:

IHC, IP, WB, ELISA

Demandes citées:

IHC, WB

Spécificité de l'espèce:

Humain, souris

Espèces citées:

Humain

Contrôles positifs:

WB : cellules HepG2, tissu hépatique de souris, tissu rénal humain, tissu testiculaire humain

IP : tissu hépatique de souris,

IHC : tissu de cancer du foie humain,

Remarque-IHC: il est suggéré de démasquer l'antigène avec un tampon de TE buffer pH 9,0; (*) À défaut, le démasquage de l'antigène peut être effectué avec un tampon citrate pH 6,0.

Informations générales

Peroxisomal trans-2-enoyl-CoA reductase (PECR) is also called TERP and TECP, which is located on chromosome q35 with 86627 bases. It can participate in carbon chain elongation in fatty acid metabolism and catalyze the last reaction of four long chain fatty acid elongation cycles. Each cycle of PECR adds two carbons to the long chain and very long chain fatty acid (VLCFA) chains, reducing the intermediate of trans-2,3-enoyl coenzyme A fatty acid to acyl coenzyme A, which can further extend the carbon chain by entering a new elongation cycle. Meanwhile, PECR is a peroxisome protein involved in fatty acid synthesis and plays an important role in milk fat synthesis. The molecular mass of PECR is 33 kDa. (PMID: 31467878)

Publications notables

Autrice	Pubmed ID	Journal	Application
Qingqing Luo	36724637	Acta Histochem	WB,IHC

Stockage

Stockage:

Stocker à -20°C. Stable pendant un an après l'expédition.

Tampon de stockage:

PBS avec azoture de sodium à 0,02 % et glycérol à 50 % pH 7,3

L'aliquotage n'est pas nécessaire pour le stockage à -20C

*** Les 20ul contiennent 0,1% de BSA.

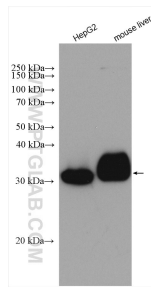
For technical support and original validation data for this product please contact:

T: 1 (888) 4PTGLAB (1-888-478-4522) (toll free in USA), or 1(312) 455-8498 (outside USA)

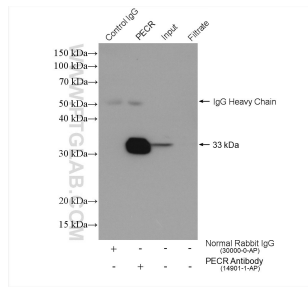
E: proteintech@ptglab.com
W: ptglab.com

This product is exclusively available under Proteintech Group brand and is not available to purchase from any other manufacturer.

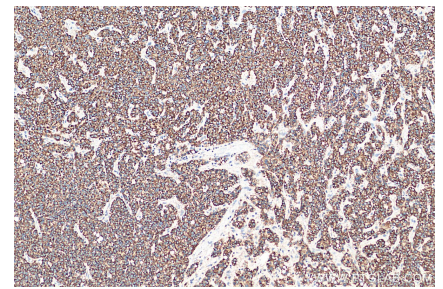
Données de validation sélectionnées



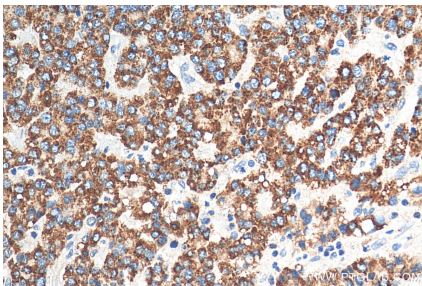
Various lysates were subjected to SDS PAGE followed by western blot with 14901-1-AP (PECR antibody) at dilution of 1:6000 incubated at room temperature for 1.5 hours.



IP result of anti-PECR(IP:14901-1-AP, 4ug; Detection:14901-1-AP 1:2000) with mouse liver tissue lysate 3040 ug.



Immunohistochemical analysis of paraffin-embedded human liver cancer tissue slide using 14901-1-AP (PECR antibody) at dilution of 1:200 (under 10x lens). Heat mediated antigen retrieval with Tris-EDTA buffer (pH 9.0).



Immunohistochemical analysis of paraffin-embedded human liver cancer tissue slide using 14901-1-AP (PECR antibody) at dilution of 1:200 (under 40x lens). Heat mediated antigen retrieval with Tris-EDTA buffer (pH 9.0).