

À des fins de recherche uniquement

Anticorps Polyclonal de lapin anti-PSMC2



Numéro de catalogue: 14905-1-AP

Phare

6 Publications

Informations de base

Numéro de catalogue:

14905-1-AP

Taille:

150ul, Concentration: 600 µg/ml by Nanodrop and 233 µg/ml by Bradford method using BSA as the standard;

Hôte:

Lapin

Isotype:

IgG

Immunogen Catalog Number:

AG6700

Numéro d'acquisition GenBank:

BC002589

Identification du gène (NCBI):

5701

Nom complet:

proteasome (prosome, macropain)

26S subunit, ATPase, 2

MW calculé

49 kDa

MW observés:

49 kDa

Méthode de purification:

Purification par affinité contre l'antigène

Dilutions recommandées:

WB 1:1000-1:4000

IP 0.5-4.0 ug for IP and 1:500-1:1000 for WB

IHC 1:50-1:500

Applications

Applications testées:

IHC, IP, WB, ELISA

Demandes citées:

IHC, WB

Spécificité de l'espèce:

Humain, rat, souris

Espèces citées:

Humain, rat, souris

Remarque-IHC: il est suggéré de démasquer l'antigène avec un tampon de TE buffer pH 9,0; (*) A défaut, 'le démasquage de l'antigène peut être effectué avec un tampon citrate pH 6,0.

Contrôles positifs:

WB : tissu hépatique de souris, tissu de glande surrénale humaine, tissu splénique de souris

IP : tissu splénique de souris,

IHC : tissu de cancer du sein humain,

Informations générales

PSMC2 is also named as MSS1 and belongs to the AAA ATPase family. PSMC2 is 1 of 6 putative ATPases contained within the regulatory complex. PSMC2 is first identified as a possible cellular factor that cooperates with the human immunodeficiency virus-1 (HIV-1) protein Tat, a potent activator of virus gene expression. The PSMC2 gene product works in association with the small subunit of mitochondria and seems to play some part in mitochondrial translation (PMID:8392589).

Publications notables

Autrice	Pubmed ID	Journal	Application
Bin Zhou	33625534	Calcif Tissue Int	IHC, WB
Yushen Su	33732365	Oncol Lett	IHC
Kuixiang Chen	29435775	Cardiovasc Drugs Ther	WB

Stockage

Stockage:

Stocker à -20°C. Stable pendant un an après l'expédition.

Tampon de stockage:

PBS avec azote de sodium à 0,02 % et glycérol à 50 % pH 7,3

L'aliquotage n'est pas nécessaire pour le stockage à -20C

*** Les 20ul contiennent 0,1% de BSA.

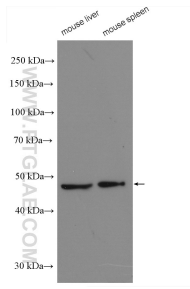
For technical support and original validation data for this product please contact:

T: 1 (888) 4PTGLAB (1-888-478-4522) (toll free in USA), or 1(312) 455-8498 (outside USA)

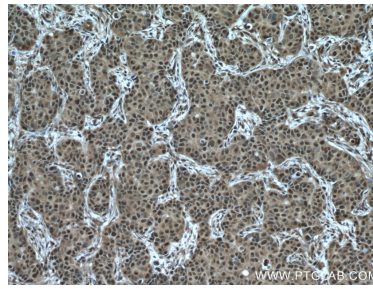
E: proteintech@ptglab.com
W: ptglab.com

This product is exclusively available under Proteintech Group brand and is not available to purchase from any other manufacturer.

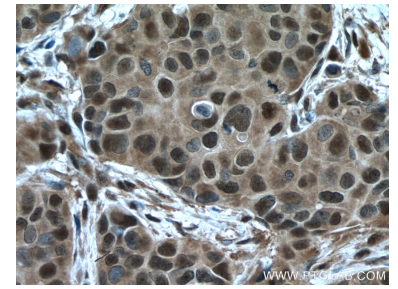
Données de validation sélectionnées



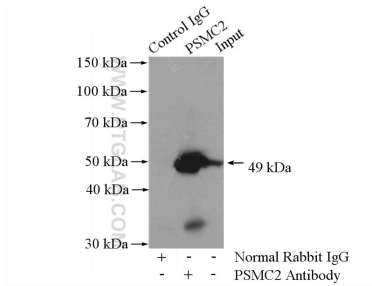
Various lysates were subjected to SDS PAGE followed by western blot with 14905-1-AP (PSMC2 antibody) at dilution of 1:2000 incubated at room temperature for 1.5 hours.



Immunohistochemical analysis of paraffin-embedded human breast cancer tissue slide using 14905-1-AP (PSMC2 antibody) at dilution of 1:200 (under 10x lens. Heat mediated antigen retrieval with Tris-EDTA buffer (pH 9.0).



Immunohistochemical analysis of paraffin-embedded human breast cancer tissue slide using 14905-1-AP (PSMC2 antibody) at dilution of 1:200 (under 40x lens. Heat mediated antigen retrieval with Tris-EDTA buffer (pH 9.0).



IP Result of anti-PSMC2 (IP:14905-1-AP, 4ug; Detection:14905-1-AP 1:500) with mouse spleen tissue lysate 4800ug.