

À des fins de recherche uniquement

Anticorps Polyclonal de lapin anti-MEPCE



Numéro de catalogue: 14917-1-AP

7 Publications

Informations de base

Numéro de catalogue:
14917-1-AP

Taille:
150ul, Concentration: 850 µg/ml by
Nanodrop and 667 µg/ml by Bradford
method using BSA as the standard;

Hôte:
Lapin

Isotype:
IgG

Immunogen Catalog Number:
AG6733

Numéro d'acquisition GenBank:
BC000556

Identification du gène (NCBI):
56257

Nom complet:
methylphosphate capping enzyme

MW calculé
74 kDa

MW observés:
74 kDa

Méthode de purification:
Purification par affinité contre
l'antigène

Dilutions recommandées:
WB 1:1000-1:4000
IP 0.5-4.0 ug for IP and 1:200-1:1000
for WB
IF 1:20-1:200

Applications

Applications testées:
IF, IP, WB, ELISA

Demandes citées:
IP, WB

Spécificité de l'espèce:
Humain

Espèces citées:
Humain

Contrôles positifs:

WB : cellules MCF7, cellules MCF-7

IP : cellules MCF-7,

IF : cellules MCF-7,

Informations générales

MEPCE is a component of the 7SK snRNP complex, and a S-adenosyl-L-methionine-dependent methyltransferase that adds a methylphosphate cap at the 5'-end of 7SK snRNA, which leads to its stabilization.

Publications notables

Autrice	Pubmed ID	Journal	Application
Nur Firdaus Isa	34696162	Vaccines (Basel)	WB
Ahmed S Warda	29051200	EMBO Rep	WB
Taketoshi Mizutani	24607481	FEBS Lett	WB

Stockage

Stockage:

Stocker à -20°C. Stable pendant un an après l'expédition.

Tampon de stockage:

PBS avec azoture de sodium à 0,02 % et glycérol à 50 % pH 7,3

L'aliquotage n'est pas nécessaire pour le stockage à -20C

*** Les 20ul contiennent 0,1% de BSA.

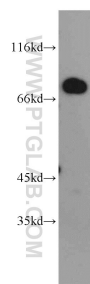
For technical support and original validation data for this product please contact:

T: 1 (888) 4PTGLAB (1-888-478-4522) (toll free
in USA), or 1(312) 455-8498 (outside USA)

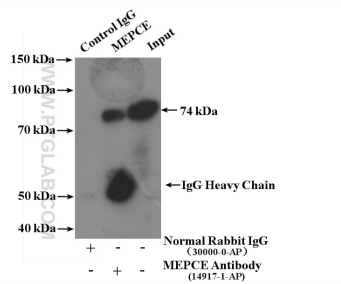
E: proteintech@ptglab.com
W: ptglab.com

This product is exclusively available under Proteintech Group brand and is not available to purchase from any other manufacturer.

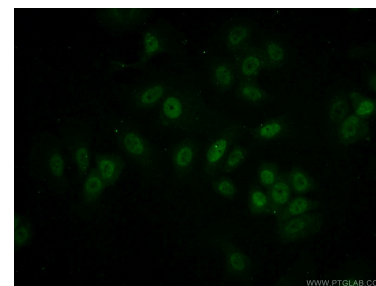
Données de validation sélectionnées



MCF7 cells were subjected to SDS PAGE followed by western blot with 14917-1-AP (MEPCE antibody) at dilution of 1:2000 incubated at room temperature for 1.5 hours.



IP Result of anti-MEPCE (IP:14917-1-AP, 4ug; Detection:14917-1-AP 1:400) with MCF-7 cells lysate 3200ug.



Immunofluorescent analysis of (-20°C Ethanol) fixed MCF-7 cells using 14917-1-AP (MEPCE antibody) at dilution of 1:50 and Alexa Fluor 488-conjugated AffiniPure Goat Anti-Rabbit IgG(H+L).