

À des fins de recherche uniquement

Anticorps Polyclonal de lapin anti-SUCLG1



Numéro de catalogue: 14923-1-AP

4 Publications

Informations de base

Numéro de catalogue:

14923-1-AP

Taille:

150ul, Concentration: 350 µg/ml by Nanodrop and 300 µg/ml by Bradford method using BSA as the standard;

Hôte:

Lapin

Isotype:

IgG

Immunogen Catalog Number:

AG6481

Numéro d'acquisition GenBank:

BC000504

Identification du gène (NCBI):

8802

Nom complet:

succinate-CoA ligase, alpha subunit

MW calculé

35 kDa

MW observés:

35 kDa

Méthode de purification:

Purification par affinité contre l'antigène

Dilutions recommandées:

WB 1:500-1:2000

IP 0.5-4.0 ug for IP and 1:500-1:1000 for WB

IHC 1:50-1:500

Applications

Applications testées:

IHC, IP, WB, ELISA

Demandes citées:

IP, WB

Spécificité de l'espèce:

Humain, rat, souris

Espèces citées:

Humain, souris

Remarque-IHC: il est suggéré de démasquer l'antigène avec un tampon de TE buffer pH 9,0; (*) A défaut, 'le démasquage de l'antigène peut être effectué avec un tampon citrate pH 6,0.

Contrôles positifs:

WB : cellules HEK-293, cellules HepG2, cellules NIH/3T3, tissu hépatique de rat, tissu hépatique de souris, tissu rénal de rat, tissu rénal de souris

IP : tissu rénal de souris,

IHC : tissu rénal de souris, tissu de cancer du foie humain

Informations générales

SUCLG1(succinyl-CoA ligase [ADP/GDP-forming] subunit alpha, mitochondrial) is also named as SCS-alpha and belongs to the succinate/malate CoA ligase alpha subunit family. The SUCLG1 gene encodes a 35 kDa protein with a 40 amino acids transit peptide. This enzyme catalyzes the ATP- or GTP-dependent ligation of succinate and CoA to form succinyl-CoA. Defects in SUCLG1 are the cause of mitochondrial DNA depletion syndrome type 9 (MTDPS9).

Publications notables

Autrice	Pubmed ID	Journal	Application
Sophie Trefely	34856123	Mol Cell	WB
Pengkai Sun	36333306	Nat Commun	WB
Xin Liu	34998831	J Mol Cell Cardiol	WB,IP

Stockage

Stockage:

Stocker à -20°C. Stable pendant un an après l'expédition.

Tampon de stockage:

PBS avec azoture de sodium à 0,02 % et glycérol à 50 % pH 7,3

L'aliquotage n'est pas nécessaire pour le stockage à -20C

*** Les 20ul contiennent 0,1% de BSA.

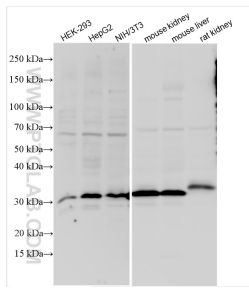
For technical support and original validation data for this product please contact:

T: 1 (888) 4PTGLAB (1-888-478-4522) (toll free in USA), or 1(312) 455-8498 (outside USA)

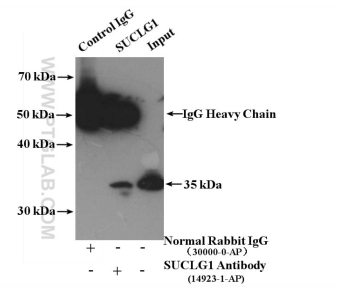
E: proteintech@ptglab.com
W: ptglab.com

This product is exclusively available under Proteintech Group brand and is not available to purchase from any other manufacturer.

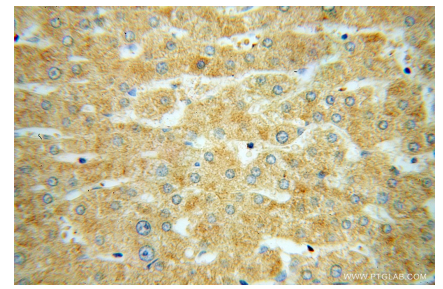
Données de validation sélectionnées



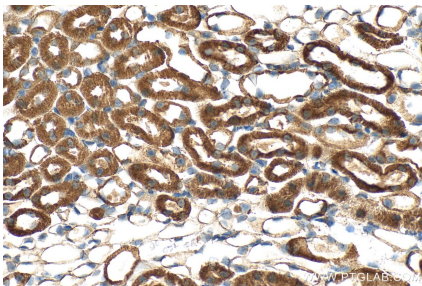
Various lysates were subjected to SDS PAGE followed by western blot with 14923-1-AP (SUCLG1 antibody) at dilution of 1:1000 incubated at room temperature for 1.5 hours.



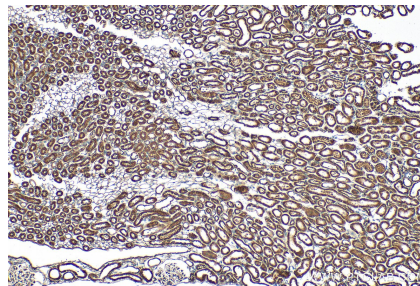
IP result of anti-SUCLG1 (IP:14923-1-AP, 4ug; Detection:14923-1-AP 1:500) with mouse kidney tissue lysate 2800 ug.



Immunohistochemical analysis of paraffin-embedded human liver cancer using 14923-1-AP (SUCLG1 antibody) at dilution of 1:100 (under 40x lens).



Immunohistochemical analysis of paraffin-embedded mouse kidney tissue slide using 14923-1-AP (SUCLG1 antibody) at dilution of 1:200 (under 40x lens). Heat mediated antigen retrieval with Tris-EDTA buffer (pH 9.0).



Immunohistochemical analysis of paraffin-embedded mouse kidney tissue slide using 14923-1-AP (SUCLG1 antibody) at dilution of 1:200 (under 10x lens). Heat mediated antigen retrieval with Tris-EDTA buffer (pH 9.0).