

À des fins de recherche uniquement

# Anticorps Polyclonal de lapin anti-ANAPC5



Numéro de catalogue: 14926-1-AP

## Informations de base

Numéro de catalogue: 14926-1-AP	Numéro d'acquisition GenBank: BC001081	Méthode de purification: Purification par affinité contre l'antigène
Taille: 150ul , Concentration: 187 µg/ml by Bradford method using BSA as the standard;	Identification du gène (NCBI): 51433	Dilutions recommandées: WB 1:200-1:1000 IHC 1:50-1:500
Hôte: Lapin	Nom complet: anaphase promoting complex subunit 5	
Isotype: IgG	MW calculé: 85 kDa	
Immunogen Catalog Number: AG6688	MW observés: 85 kDa	

## Applications

### Applications testées:

IHC, WB, ELISA

### Spécificité de l'espèce:

Humain, rat, souris

**Remarque-IHC: il est suggéré de démasquer l'antigène avec un tampon de TE buffer pH 9.0; (\*) À défaut, le démasquage de l'antigène peut être effectué avec un tampon citrate pH 6,0.**

### Contrôles positifs:

WB : tissu pulmonaire de souris, cellules BxPC-3

IHC : tissu de cancer du pancréas humain,

## Informations générales

### Stockage

#### Stockage:

Stocker à -20°C. Stable pendant un an après l'expédition.

#### Tampon de stockage:

PBS avec azoture de sodium à 0,02 % et glycérol à 50 % pH 7,3

L'aliquotage n'est pas nécessaire pour le stockage à -20C

\*\*\* Les 20ul contiennent 0,1% de BSA.

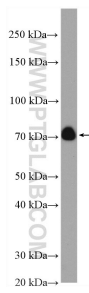
For technical support and original validation data for this product please contact:

T: 1 (888) 4PTGLAB (1-888-478-4522) (toll free in USA), or 1(312) 455-8498 (outside USA)

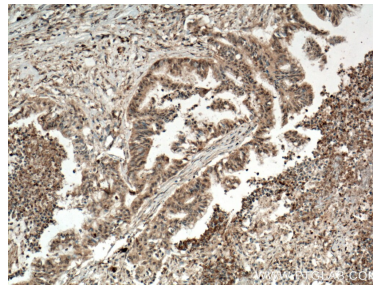
E: proteintech@ptglab.com  
W: ptglab.com

This product is exclusively available under Proteintech Group brand and is not available to purchase from any other manufacturer.

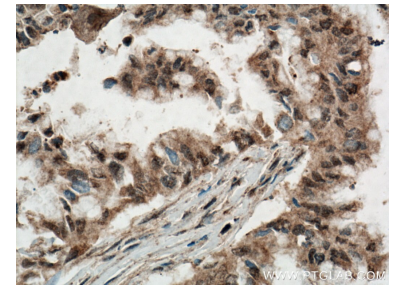
## Données de validation sélectionnées



mouse lung tissue were subjected to SDS PAGE followed by western blot with 14926-1-AP (ANAPC5 antibody) at dilution of 1:300 incubated at room temperature for 1.5 hours.



Immunohistochemical analysis of paraffin-embedded human pancreas cancer tissue slide using 14926-1-AP (ANAPC5 antibody) at dilution of 1:200 (under 10x lens. Heat mediated antigen retrieval with Tris-EDTA buffer (pH 9.0).



Immunohistochemical analysis of paraffin-embedded human pancreas cancer tissue slide using 14926-1-AP (ANAPC5 antibody) at dilution of 1:200 (under 40x lens. Heat mediated antigen retrieval with Tris-EDTA buffer (pH 9.0).