

À des fins de recherche uniquement

Anticorps Polyclonal de lapin anti-TIM22



Numéro de catalogue: 14927-1-AP

Phare

26 Publications

Informations de base

Numéro de catalogue:
14927-1-AP

Taille:
150ul, Concentration: 650 µg/ml by
Nanodrop;

Hôte:
Lapin

Isotype:
IgG

Immunogen Catalog Number:
AG6689

Numéro d'acquisition GenBank:
BC002324

Identification du gène (NCBI):
29928

Nom complet:
translocase of inner mitochondrial
membrane 22 homolog (yeast)

MW calculé
20 kDa

MW observés:
20 kDa

Méthode de purification:
Purification par affinité contre
l'antigène

Dilutions recommandées:
WB 1:1000-1:8000
IP 0.5-4.0 µg for IP and 1:500-1:2000
for WB
IHC 1:50-1:500
IF 1:50-1:500

Applications

Applications testées:
IF, IHC, IP, WB, ELISA

Demandes citées:
WB

Spécificité de l'espèce:
Humain, rat, souris

Espèces citées:
Humain, souris

Contrôles positifs:

WB : cellules HepG2, cellules MCF-7, tissu hépatique
de rat, tissu hépatique de souris

IP : tissu hépatique de souris,

IHC : tissu hépatique humain,

IF : cellules HepG2,

**Remarque-IHC: il est suggéré de démasquer
l'antigène avec un tampon de TE buffer pH
9,0; (*) À défaut, le démasquage de
l'antigène peut être effectué avec un
tampon citrate pH 6,0.**

Informations générales

TIM22 is a translocase localized in mitochondrial inner membrane. It is implicated in import of nuclear-encoded mitochondrial preproteins to the mitochondria. TIM22 is the essential core of protein insertion complex (TIM22 complex) that consists of TIM22, TIM54, TIM18, and TIM12.

Publications notables

Autrice	Pubmed ID	Journal	Application
Paula Clemente	36180430	Nat Commun	WB
Shrijal S Shah	31558683	J Am Soc Nephrol	WB
Anusha Valpadashi	33125709	FEBS Lett	WB

Stockage

Stockage:

Stocker à -20°C. Stable pendant un an après l'expédition.

Tampon de stockage:

PBS avec azoture de sodium à 0,02 % et glycérol à 50 % pH 7,3

L'aliquotage n'est pas nécessaire pour le stockage à -20C

*** Les 20ul contiennent 0,1% de BSA.

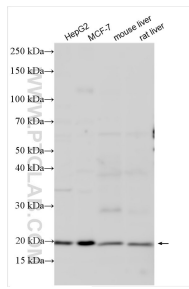
For technical support and original validation data for this product please contact:

T: 1 (888) 4PTGLAB (1-888-478-4522) (toll free
in USA), or 1(312) 455-8498 (outside USA)

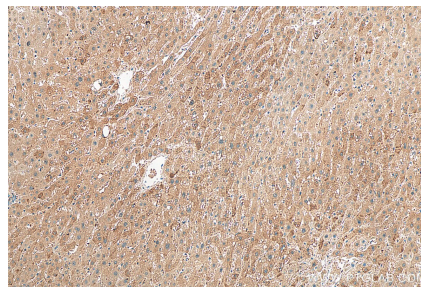
E: proteintech@ptglab.com
W: ptglab.com

This product is exclusively available under Proteintech Group brand and is not available to purchase from any other manufacturer.

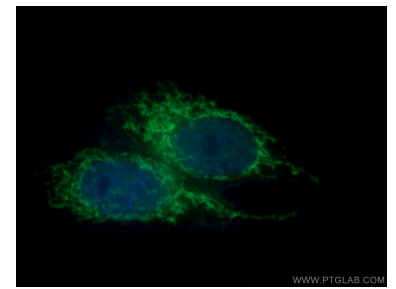
Données de validation sélectionnées



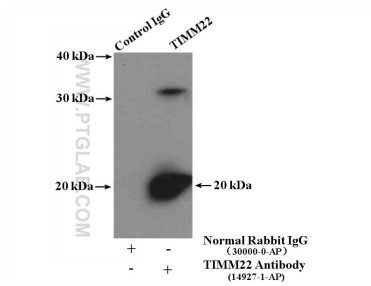
Various lysates were subjected to SDS PAGE followed by western blot with 14927-1-AP (TIM22 antibody) at dilution of 1:4000 incubated at room temperature for 1.5 hours.



Immunohistochemical analysis of paraffin-embedded human liver tissue slide using 14927-1-AP (TIM22 antibody) at dilution of 1:200 (under 10x lens). Heat mediated antigen retrieval with Tris-EDTA buffer (pH 9.0).



Immunofluorescent analysis of (4% PFA) fixed HepG2 cells using 14927-1-AP (TIM22 antibody) at dilution of 1:50 and Alexa Fluor 488-Conjugated AffiniPure Goat Anti-Rabbit IgG(H+L).



IP Result of anti-TIM22 (IP:14927-1-AP, 4ug; Detection:14927-1-AP 1:1000) with mouse liver tissue lysate 4000ug.