

À des fins de recherche uniquement

Anticorps Polyclonal de lapin anti-MECR



Numéro de catalogue: 14932-1-AP

1 Publications

Informations de base

Numéro de catalogue: 14932-1-AP	Numéro d'acquisition GenBank: BC001419	Méthode de purification: Purification par affinité contre l'antigène
Taille: 150ul, Concentration: 450 µg/ml by Nanodrop and 220 µg/ml by Bradford method using BSA as the standard;	Identification du gène (NCBI): 51102	Dilutions recommandées: WB 1:500-1:2400 IHC 1:50-1:500 IF 1:50-1:500
Hôte: Lapin	Nom complet: mitochondrial trans-2-enoyl-CoA reductase	
Isotype: IgG	MW calculé: 40 kDa	
Immunogen Catalog Number: AG6738	MW observés: 37 kDa	

Applications

Applications testées:

IF, IHC, WB, ELISA

Demandes citées:

WB

Spécificité de l'espèce:

Humain, rat, souris

Espèces citées:

Humain, porc, souris

Remarque-IHC: il est suggéré de démasquer l'antigène avec un tampon de TE buffer pH 9,0; (*) À défaut, le démasquage de l'antigène peut être effectué avec un tampon citrate pH 6,0.

Contrôles positifs:

WB : tissu cardiaque de souris, tissu d'estomac humain

IHC : tissu cardiaque humain,

IF : cellules C2C12, cellules LNCaP

Informations générales

Publications notables

Autrice	Pubmed ID	Journal	Application
Steven F Baker	36542656	PLoS Biol	WB

Stockage

Stockage:

Stocker à -20°C. Stable pendant un an après l'expédition.

Tampon de stockage:

PBS avec azoture de sodium à 0,02 % et glycérol à 50 % pH 7,3

L'aliquotage n'est pas nécessaire pour le stockage à -20C

*** Les 20ul contiennent 0,1% de BSA.

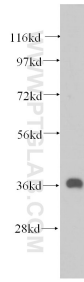
For technical support and original validation data for this product please contact:

T: 1 (888) 4PTGLAB (1-888-478-4522) (toll free in USA), or 1(312) 455-8498 (outside USA)

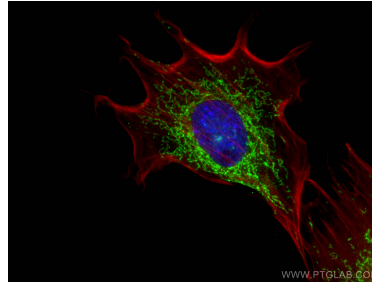
E: proteintech@ptglab.com
W: ptglab.com

This product is exclusively available under Proteintech Group brand and is not available to purchase from any other manufacturer.

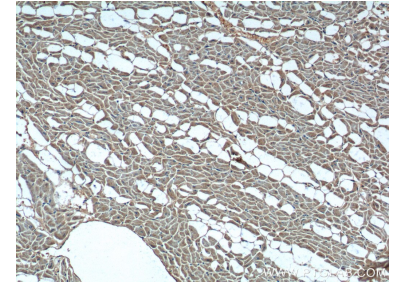
Données de validation sélectionnées



mouse heart tissue were subjected to SDS PAGE followed by western blot with 14932-1-AP (MECR antibody) at dilution of 1:500 incubated at room temperature for 1.5 hours.



Immunofluorescent analysis of (4% PFA) fixed C2C12 cells using MECR antibody (14932-1-AP) at dilution of 1:200 and CoraLite@488-Conjugated AffiniPure Goat Anti-Rabbit IgG(H+L), CL594-Phalloidin (red).



Immunohistochemical analysis of paraffin-embedded human heart tissue slide using 14932-1-AP (MECR Antibody) at dilution of 1:200 (under 10x lens).