

À des fins de recherche uniquement

# Anticorps Polyclonal de lapin anti-RPS15A



Numéro de catalogue: 14942-1-AP

## Informations de base

Numéro de catalogue: 14942-1-AP	Numéro d'acquisition GenBank: BC001697	Méthode de purification: Purification par affinité contre l'antigène
Taille: 150ul, Concentration: 270 µg/ml by Nanodrop and 127 µg/ml by Bradford method using BSA as the standard;	Identification du gène (NCBI): 6210	Dilutions recommandées: WB 1:500-1:1000 IHC 1:50-1:500
Hôte: Lapin	Nom complet: ribosomal protein S15a	
Isotype: IgG	MW calculé: 15 kDa	
Immunogen Catalog Number: AG6655	MW observés: 13-15 kDa	

## Applications

Applications testées: IHC, WB, ELISA	Contrôles positifs: WB : cellules HeLa, cellules HepG2 IHC : tissu rénal humain,
Spécificité de l'espèce: Humain	

**Remarque-IHC: il est suggéré de démasquer l'antigène avec un tampon de TE buffer pH 9,0; (\*) À défaut, le démasquage de l'antigène peut être effectué avec un tampon citrate pH 6,0.**

## Informations générales

RPS15A is a component of the small ribosomal subunit, it is required for proper erythropoiesis.

## Stockage

Stockage:  
Stocker à -20°C. Stable pendant un an après l'expédition.  
Tampon de stockage:  
PBS avec azoture de sodium à 0,02 % et glycérol à 50 % pH 7,3  
L'aliquotage n'est pas nécessaire pour le stockage à -20C

\*\*\* Les 20ul contiennent 0,1% de BSA.

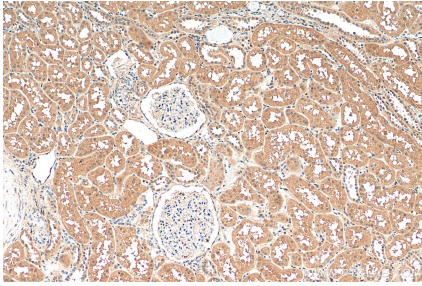
For technical support and original validation data for this product please contact:

T: 1 (888) 4PTGLAB (1-888-478-4522) (toll free in USA), or 1(312) 455-8498 (outside USA)

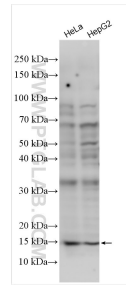
E: [proteintech@ptglab.com](mailto:proteintech@ptglab.com)  
W: [ptglab.com](http://ptglab.com)

This product is exclusively available under Proteintech Group brand and is not available to purchase from any other manufacturer.

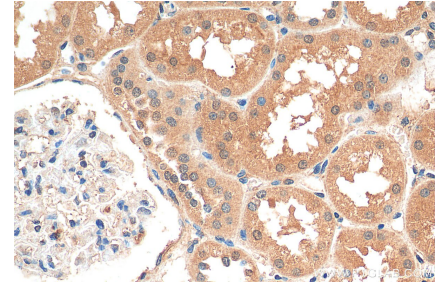
## Données de validation sélectionnées



Immunohistochemical analysis of paraffin-embedded human kidney tissue slide using 14942-1-AP (RPS15A antibody) at dilution of 1:50 (under 10x lens). Heat mediated antigen retrieval with Tris-EDTA buffer (pH 9.0).



Various lysates were subjected to SDS PAGE followed by western blot with 14942-1-AP (RPS15A antibody) at dilution of 1:500 incubated at room temperature for 1.5 hours.



Immunohistochemical analysis of paraffin-embedded human kidney tissue slide using 14942-1-AP (RPS15A antibody) at dilution of 1:50 (under 40x lens). Heat mediated antigen retrieval with Tris-EDTA buffer (pH 9.0).