

À des fins de recherche uniquement

Anticorps Polyclonal de lapin anti-GGPS1



Numéro de catalogue: 14944-1-AP

Phare

10 Publications

Informations de base

Numéro de catalogue:
14944-1-AP

Taille:
150ul, Concentration: 400 µg/ml by Nanodrop and 233 µg/ml by Bradford method using BSA as the standard;

Hôte:
Lapin

Isotype:
IgG

Immunogen Catalog Number:
AG6745

Numéro d'acquisition GenBank:
BC067768

Identification du gène (NCBI):
9453

Nom complet:
geranylgeranyl diphosphate synthase
1

MW calculé:
35 kDa

MW observés:
35 kDa

Méthode de purification:
Purification par affinité contre l'antigène

Dilutions recommandées:
WB 1:500-1:1000
IP 0.5-4.0 ug for IP and 1:500-1:1000 for WB
IHC 1:20-1:200

Applications

Applications testées:
IHC, IP, WB, ELISA

Demandes citées:
FC, IF, IHC, WB

Spécificité de l'espèce:
Humain, souris

Espèces citées:
Humain, souris

Remarque-IHC: il est suggéré de démasquer l'antigène avec un tampon de TE buffer pH 9.0; (*) A défaut, 'le démasquage de l'antigène peut être effectué avec un tampon citrate pH 6,0.

Contrôles positifs:

WB : tissu cérébral de souris, tissu cardiaque humain, tissu placentaire humain, tissu testiculaire humain, tissu vésical de souris

IP : tissu cérébral de souris,

IHC : tissu rénal humain, tissu hépatique humain, tissu testiculaire humain

Informations générales

GGPS1(Geranylgeranyl pyrophosphate synthase) belongs to the FPP/GGPP synthase family and catalyzes the synthesis of GGPP, an important molecule responsible for the C20-prenylation of protein and for the regulation of a nuclear hormone receptor. GGPP synthase purified from bovine brain is reported to be a homo-oligomer (150-195 kDa) with a molecular mass of 37.5 kDa for the monomer. This is consistent with the calculated molecular mass (35 kDa) of mouse and human GGPP synthases (PMID:10101267).

Publications notables

Autrice	Pubmed ID	Journal	Application
Dahuan Li	34530204	Int Immunopharmacol	FC
Xiaoxia Wang	29377583	J Cell Mol Med	WB,IHC
Wujian Xu	30652497	Am J Physiol Lung Cell Mol Physiol	IHC,WB

Stockage

Stockage:

Stocker à -20°C. Stable pendant un an après l'expédition.

Tampon de stockage:

PBS avec azoture de sodium à 0,02 % et glycérol à 50 % pH 7,3

L'aliquotage n'est pas nécessaire pour le stockage à -20C

*** Les 20ul contiennent 0,1% de BSA.

For technical support and original validation data for this product please contact:

T: 1 (888) 4PTGLAB (1-888-478-4522) (toll free in USA), or 1(312) 455-8498 (outside USA)

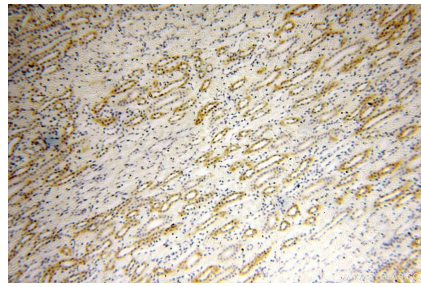
E: proteintech@ptglab.com
W: ptglab.com

This product is exclusively available under Proteintech Group brand and is not available to purchase from any other manufacturer.

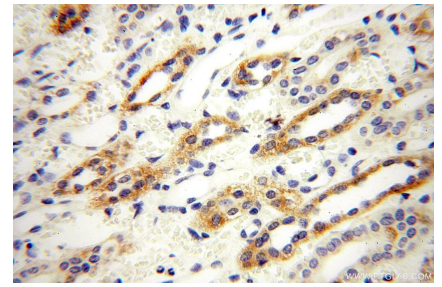
Données de validation sélectionnées



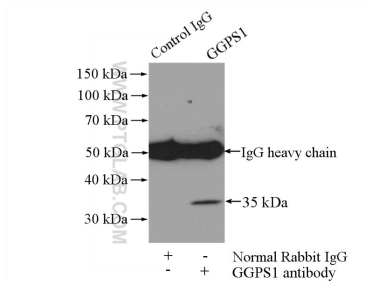
mouse brain tissue were subjected to SDS PAGE followed by western blot with 14944-1-AP (GGPS1 antibody) at dilution of 1:500 incubated at room temperature for 1.5 hours.



Immunohistochemical analysis of paraffin-embedded human kidney using 14944-1-AP (GGPS1 antibody) at dilution of 1:100 (under 10x lens).



Immunohistochemical analysis of paraffin-embedded human kidney using 14944-1-AP (GGPS1 antibody) at dilution of 1:100 (under 40x lens).



IP Result of anti-GGPS1 (IP:14944-1-AP, 4ug; Detection:14944-1-AP 1:500) with mouse brain tissue lysate 2640ug.