

À des fins de recherche uniquement

# Anticorps Polyclonal de lapin anti-RPS27A



Numéro de catalogue: 14946-1-AP

4 Publications

## Informations de base

Numéro de catalogue:  
14946-1-AP

Taille:  
150ul, Concentration: 400 µg/ml by Nanodrop and 293 µg/ml by Bradford method using BSA as the standard;

Hôte:  
Lapin

Isotype:  
IgG

Immunogen Catalog Number:  
AG6750

Numéro d'acquisition GenBank:  
BC001392

Identification du gène (NCBI):  
6233

Nom complet:  
ribosomal protein S27a

MW calculé  
9 kDa

MW observés:  
9 kDa, 18 kDa

Méthode de purification:  
Purification par affinité contre l'antigène

Dilutions recommandées:  
WB 1:200-1:1000  
IHC 1:20-1:200

## Applications

Applications testées:  
IHC, WB, ELISA

Demandes citées:  
IF, WB

Spécificité de l'espèce:  
Humain, souris

Espèces citées:  
Humain, souris

**Remarque-IHC: il est suggéré de démasquer l'antigène avec un tampon de TE buffer pH 9,0; (\*) A défaut, 'le démasquage de l'antigène peut être 'effectué avec un tampon citrate pH 6,0.**

Contrôles positifs:

WB : tissu de cervelet de souris, cellules Jurkat

IHC : tissu de cancer de l'endomètre humain, tissu de cervelet humain

## Informations générales

RPS27A, also named as UBA80 and UBCEP1, can be cleaved into two chains Ubiquitin and 40S ribosomal protein S27a. Ubiquitin is a highly conserved 76-amino acid protein that plays a key role in protein degradation. Ubiquitin is synthesized as precursor proteins that consist either of polyubiquitin chains that are cleaved into moieties of the UBB or UBC types, or single ubiquitin moieties fused 5-prime to unrelated carboxyl extension proteins (UBA type) such as UBA52 and UBA80 (RPS27A) [PMID:10772958]

## Publications notables

Autrice	Pubmed ID	Journal	Application
Ruochen Zhang	34966246	Mediators Inflamm	WB
Yuan Tian	24367661	PLoS One	WB
Jingming Ren	37391878	J Pineal Res	WB

## Stockage

Stockage:

Stocker à -20°C. Stable pendant un an après l'expédition.

Tampon de stockage:

PBS avec azoture de sodium à 0,02 % et glycérol à 50 % pH 7,3

L'aliquotage n'est pas nécessaire pour le stockage à -20C

\*\*\* Les 20ul contiennent 0,1% de BSA.

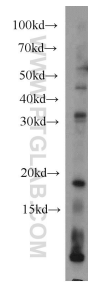
For technical support and original validation data for this product please contact:

T: 1 (888) 4PTGLAB (1-888-478-4522) (toll free in USA), or 1(312) 455-8498 (outside USA)

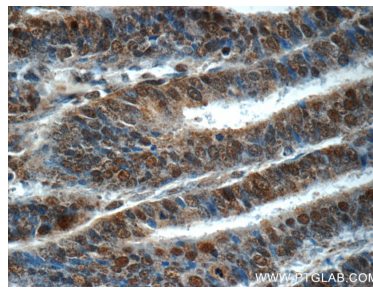
E: proteintech@ptglab.com  
W: ptglab.com

This product is exclusively available under Proteintech Group brand and is not available to purchase from any other manufacturer.

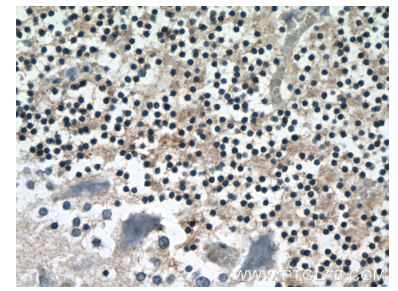
## Données de validation sélectionnées



mouse cerebellum tissue were subjected to SDS PAGE followed by western blot with 14946-1-AP (RPS27A antibody) at dilution of 1:300 incubated at room temperature for 1.5 hours.



Immunohistochemical analysis of paraffin-embedded human endometrial cancer tissue slide using 14946-1-AP (RPS27A Antibody) at dilution of 1:50 (under 40x lens).



Immunohistochemical analysis of paraffin-embedded human cerebellum tissue slide using 14946-1-AP (RPS27A Antibody) at dilution of 1:50 (under 40x lens).