

À des fins de recherche uniquement

Anticorps Polyclonal de lapin anti-Cyclon/CCDC86



Numéro de catalogue: 14947-1-AP

Informations de base

Numéro de catalogue:
14947-1-AP

Taille:
150ul, Concentration: 400 µg/ml by
Nanodrop and 200 µg/ml by Bradford
method using BSA as the standard;

Hôte:
Lapin

Isotype:
IgG

Immunogen Catalog Number:
AG6754

Numéro d'acquisition GenBank:
BC001378

Identification du gène (NCBI):
79080

Nom complet:
coiled-coil domain containing 86

MW calculé
40 kDa

MW observés:
65 kDa

Méthode de purification:
Purification par affinité contre
l'antigène

Dilutions recommandées:
WB 1:500-1:1000
IF 1:20-1:200

Applications

Applications testées:
IF, WB, ELISA

Spécificité de l'espèce:
Humain, rat, souris

Contrôles positifs:

WB : tissu d'estomac de souris, cellules HepG2, tissu
cardiaque humain, tissu d'estomac humain, tissu
hépatique humain

IF : cellules HepG2,

Informations générales

Stockage

Stockage:

Stocker à -20°C. Stable pendant un an après l'expédition.

Tampon de stockage:

PBS avec azoture de sodium à 0,02 % et glycérol à 50 % pH 7,3

L'aliquotage n'est pas nécessaire pour le stockage à -20C

***** Les 20ul contiennent 0,1% de BSA.**

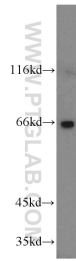
For technical support and original validation data for this product please contact:

T: 1 (888) 4PTGLAB (1-888-478-4522) (toll free
in USA), or 1(312) 455-8498 (outside USA)

E: proteintech@ptglab.com
W: ptglab.com

This product is exclusively available under Proteintech Group brand and is not available to purchase from any other manufacturer.

Données de validation sélectionnées



mouse stomach tissue were subjected to SDS PAGE followed by western blot with 14947-1-AP (Cyclon/CCDC86 antibody) at dilution of 1:500 incubated at room temperature for 1.5 hours.



Immunofluorescent analysis of HepG2 cells using 14947-1-AP (Cyclon/CCDC86 antibody) at dilution of 1:50 and Alexa Fluor 488-conjugated AffiniPure Goat Anti-Rabbit IgG(H+L).