

À des fins de recherche uniquement

Anticorps Polyclonal de lapin anti-ARIH1



Numéro de catalogue: 14949-1-AP

Informations de base

Numéro de catalogue: 14949-1-AP	Numéro d'acquisition GenBank: BC051877	Méthode de purification: Purification par affinité contre l'antigène
Taille: 150ul , Concentration: 600 µg/ml by Nanodrop;	Identification du gène (NCBI): 25820	Dilutions recommandées: WB 1:2000-1:10000 IHC 1:50-1:500
Hôte: Lapin	Nom complet: ariadne homolog, ubiquitin-conjugating enzyme E2 binding protein, 1 (Drosophila)	
Isotype: IgG	MW calculé 64 kDa	
Immunogen Catalog Number: AG6760	MW observés: 64 kDa	

Applications

Applications testées:
IHC, WB, ELISA

Spécificité de l'espèce:
Humain, souris

Contrôles positifs:

WB : cellules HeLa, cellules Jurkat, cellules LNCaP, cellules NIH/3T3

IHC : tissu d'intestin grêle de souris,

Remarque-IHC: il est suggéré de démasquer l'antigène avec un tampon de TE buffer pH 9.0; (*) À défaut, le démasquage de l'antigène peut être effectué avec un tampon citrate pH 6,0.

Informations générales

ARIH1 (Ariadne-1 homolog) is a member of the Ariadne family of E3 ubiquitin ligases with a cognate E2 enzyme UBC79,10,11. ARIH1 plays a role in protein translation regulation in response to DNA damage and to ubiquitinate EIF4E2 (PMID: 15236971, PMID: 1532592, PMID: 24076655, PMID: 27565346, PMID: 23707686). ARIH1 signaling promotes anti-tumor immunity by targeting PD-L1 for proteasomal degradation (PMID: 33879767).

Stockage

Stockage:
Stocker à -20°C. Stable pendant un an après l'expédition.

Tampon de stockage:
PBS avec azoture de sodium à 0,02 % et glycérol à 50 % pH 7,3

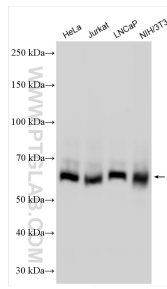
L'aliquotage n'est pas nécessaire pour le stockage à -20C

*** Les 20ul contiennent 0,1% de BSA.

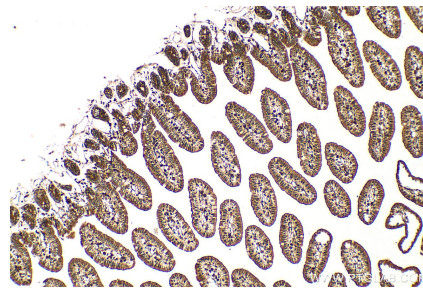
For technical support and original validation data for this product please contact:
T: 1 (888) 4PTGLAB (1-888-478-4522) (toll free in USA), or 1(312) 455-8498 (outside USA) E: proteintech@ptglab.com W: ptglab.com

This product is exclusively available under Proteintech Group brand and is not available to purchase from any other manufacturer.

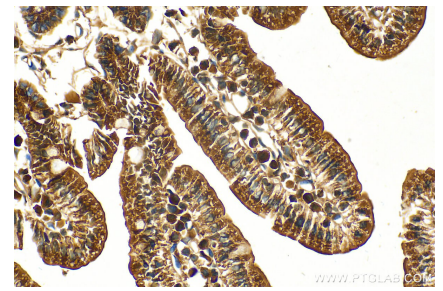
Données de validation sélectionnées



Various lysates were subjected to SDS PAGE followed by western blot with 14949-1-AP (ARIH1 antibody) at dilution of 1:5000 incubated at room temperature for 1.5 hours.



Immunohistochemical analysis of paraffin-embedded mouse small intestine tissue slide using 14949-1-AP (ARIH1 antibody) at dilution of 1:200 (under 10x lens). Heat mediated antigen retrieval with Tris-EDTA buffer (pH 9.0).



Immunohistochemical analysis of paraffin-embedded mouse small intestine tissue slide using 14949-1-AP (ARIH1 antibody) at dilution of 1:200 (under 40x lens). Heat mediated antigen retrieval with Tris-EDTA buffer (pH 9.0).