

À des fins de recherche uniquement

Anticorps Polyclonal de lapin anti-SNIP1



Numéro de catalogue: 14950-1-AP

Phare

6 Publications

Informations de base

Numéro de catalogue:
14950-1-AP

Taille:
150ul, Concentration: 800 µg/ml by
Nanodrop and 400 µg/ml by Bradford
method using BSA as the standard;

Hôte:
Lapin

Isotype:
IgG

Immunogen Catalog Number:
AG6772

Numéro d'acquisition GenBank:
BC027040

Identification du gène (NCBI):
79753

Nom complet:
Smad nuclear interacting protein 1

MW calculé
46 kDa

MW observés:
46-50 kDa

Méthode de purification:
Purification par affinité contre
l'antigène

Dilutions recommandées:
WB 1:500-1:2000
IP 0.5-4.0 ug for IP and 1:500-1:2000
for WB
IF 1:50-1:500

Applications

Applications testées:
IF, IP, WB, ELISA

Demandes citées:
CoIP, IHC, IP, WB

Spécificité de l'espèce:
Humain, rat, souris

Espèces citées:
Humain, souris

Contrôles positifs:

WB : cellules HeLa, cellules Jurkat

IP : cellules HeLa,

IF : cellules HeLa,

Informations générales

Publications notables

Autrice	Pubmed ID	Journal	Application
Milan Hluchý	36104565	Nature	WB
Ying Chen	33150075	PeerJ	WB
Jiaen Wu	36597175	Thorac Cancer	WB

Stockage

Stockage:

Stocker à -20°C. Stable pendant un an après l'expédition.

Tampon de stockage:

PBS avec azoture de sodium à 0,02 % et glycérol à 50 % pH 7,3

L'aliquotage n'est pas nécessaire pour le stockage à -20C

*** Les 20ul contiennent 0,1% de BSA.

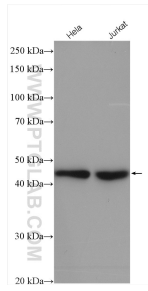
For technical support and original validation data for this product please contact:

T: 1 (888) 4PTGLAB (1-888-478-4522) (toll free
in USA), or 1(312) 455-8498 (outside USA)

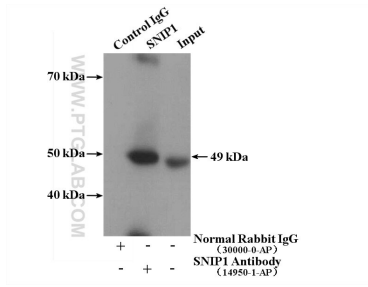
E: proteintech@ptglab.com
W: ptglab.com

This product is exclusively available under Proteintech Group brand and is not available to purchase from any other manufacturer.

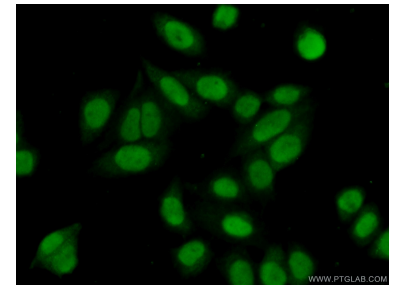
Données de validation sélectionnées



Various lysates were subjected to SDS PAGE followed by western blot with 14950-1-AP (SNIP1 antibody) at dilution of 1:1000 incubated at room temperature for 1.5 hours.



IP Result of anti-SNIP1 (IP:14950-1-AP, 4ug; Detection:14950-1-AP 1:1000) with HeLa cells lysate 2400ug.



Immunofluorescent analysis of (10% Formaldehyde) fixed HeLa cells using 14950-1-AP (SNIP1 antibody) at dilution of 1:50 and Alexa Fluor 488-conjugated AffiniPure Goat Anti-Rabbit IgG(H+L).