

À des fins de recherche uniquement

Anticorps Polyclonal de lapin anti-Kir6.1



Numéro de catalogue: 14954-1-AP

2 Publications

Informations de base

Numéro de catalogue:

14954-1-AP

Taille:

150ul, Concentration: 1000 µg/ml by Nanodrop and 433 µg/ml by Bradford method using BSA as the standard;

Hôte:

Lapin

Isotype:

IgG

Immunogen Catalog Number:

AG6792

Numéro d'acquisition GenBank:

BC000544

Identification du gène (NCBI):

3764

Nom complet:

potassium inwardly-rectifying channel, subfamily J, member 8

MW calculé

48 kDa

MW observés:

51 kDa

Méthode de purification:

Purification par affinité contre l'antigène

Dilutions recommandées:

WB 1:500-1:2000

IP 0.5-4.0 ug for IP and 1:200-1:1000 for WB

Applications

Applications testées:

IP, WB, ELISA

Demandes citées:

IF, WB

Spécificité de l'espèce:

Humain, rat, souris

Espèces citées:

rat, souris

Contrôles positifs:

WB : tissu splénique de souris,

IP : tissu splénique de souris,

Informations générales

Publications notables

Autrice	Pubmed ID	Journal	Application
Cheng Qian	36198341	Brain Behav Immun	WB,IF
Qinghua Liu	35880674	Pharmacol Res Perspect	WB

Stockage

Stockage:

Stocker à -20°C. Stable pendant un an après l'expédition.

Tampon de stockage:

PBS avec azoture de sodium à 0,02 % et glycérol à 50 % pH 7,3

L'aliquotage n'est pas nécessaire pour le stockage à -20C

*** Les 20ul contiennent 0,1% de BSA.

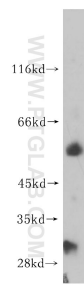
For technical support and original validation data for this product please contact:

T: 1 (888) 4PTGLAB (1-888-478-4522) (toll free in USA), or 1(312) 455-8498 (outside USA)

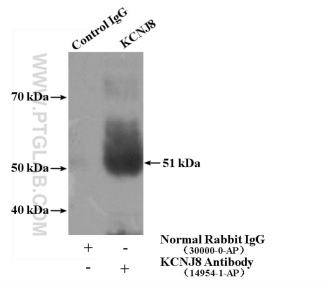
E: proteintech@ptglab.com
W: ptglab.com

This product is exclusively available under Proteintech Group brand and is not available to purchase from any other manufacturer.

Données de validation sélectionnées



mouse spleen tissue were subjected to SDS PAGE followed by western blot with 14954-1-AP (Kir6.1 antibody) at dilution of 1:300 incubated at room temperature for 1.5 hours.



IP Result of anti-Kir6.1 (IP:14954-1-AP, 4ug; Detection:14954-1-AP 1:300) with mouse spleen tissue lysate 4000ug.