

À des fins de recherche uniquement

Anticorps Polyclonal de lapin anti-RBM8A,Y14



Numéro de catalogue: 14958-1-AP

Phare

4 Publications

Informations de base

Numéro de catalogue:
14958-1-AP

Taille:
150ul, Concentration: 450 µg/ml by Nanodrop and 220 µg/ml by Bradford method using BSA as the standard;

Hôte:
Lapin

Isotype:
IgG

Immunogen Catalog Number:
AG6800

Numéro d'acquisition GenBank:
BC017088

Identification du gène (NCBI):
9939

Nom complet:
RNA binding motif protein 8A

MW calculé
20 kDa

MW observés:
24 kDa

Méthode de purification:
Purification par affinité contre l'antigène

Dilutions recommandées:
WB 1:500-1:3000
IP 0.5-4.0 ug for IP and 1:500-1:1000 for WB
IHC 1:50-1:500
IF 1:50-1:500

Applications

Applications testées:
IF, IHC, IP, WB, ELISA

Demandes citées:
IF, IHC, WB

Spécificité de l'espèce:
Humain, rat, souris

Espèces citées:
Humain, souris

Remarque-IHC: il est suggéré de démasquer l'antigène avec un tampon de TE buffer pH 9,0; (*) A défaut, le démasquage de l'antigène peut être effectué avec un tampon citrate pH 6,0.

Contrôles positifs:

WB : cellules HEK-293T, cellules HeLa, cellules Jurkat, cellules MDA-MB-453s

IP : cellules HeLa,

IHC : tissu cérébral humain, tissu ovarien humain, tissu splénique humain, tissu testiculaire humain

IF : cellules HeLa,

Informations générales

Publications notables

Autrice	Pubmed ID	Journal	Application
Yan Lin	34804926	Front Oncol	WB,IHC
Xiaojin Song	35568705	Cell Death Discov	WB
Mi Kyung Park	34879239	Cell Metab	WB

Stockage

Stockage:

Stocker à -20°C. Stable pendant un an après l'expédition.

Tampon de stockage:

PBS avec azoture de sodium à 0,02 % et glycérol à 50 % pH 7,3

L'aliquotage n'est pas nécessaire pour le stockage à -20C

*** Les 20ul contiennent 0,1% de BSA.

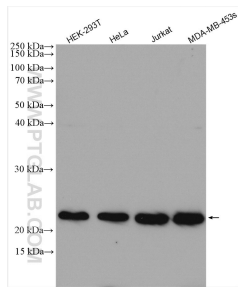
For technical support and original validation data for this product please contact:

T: 1 (888) 4PTGLAB (1-888-478-4522) (toll free in USA), or 1(312) 455-8498 (outside USA)

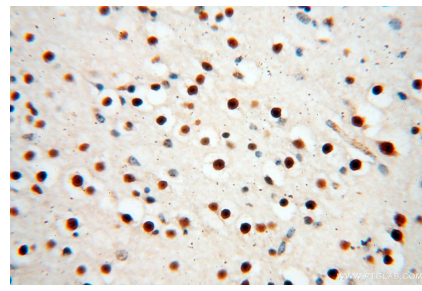
E: proteintech@ptglab.com
W: ptglab.com

This product is exclusively available under Proteintech Group brand and is not available to purchase from any other manufacturer.

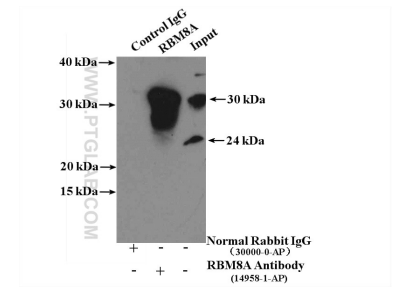
Données de validation sélectionnées



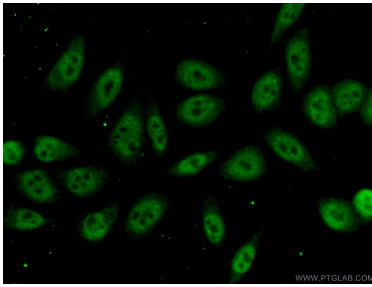
Various lysates were subjected to SDS PAGE followed by western blot with 14958-1-AP (RBM8A,Y14 antibody) at dilution of 1:1500 incubated at room temperature for 1.5 hours.



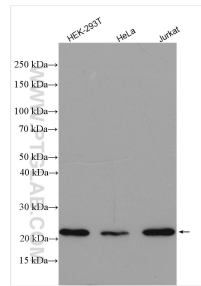
Immunohistochemical analysis of paraffin-embedded human brain using 14958-1-AP (RBM8A,Y14 antibody) at dilution of 1:100 (under 40x lens).



IP Result of anti-RBM8A, Y14 (IP:14958-1-AP, 4ug; Detection:14958-1-AP 1:500) with HeLa cells lysate 3200ug.



Immunofluorescent analysis of (10% Formaldehyde) fixed HeLa cells using 14958-1-AP (RBM8A,Y14 antibody) at dilution of 1:50 and Alexa Fluor 488-conjugated AffiniPure Goat Anti-Rabbit IgG(H+L).



Various lysates were subjected to SDS PAGE followed by western blot with 14958-1-AP (RBM8A,Y14 antibody) at dilution of 1:3000 incubated at room temperature for 1.5 hours.