

À des fins de recherche uniquement

Anticorps Polyclonal de lapin anti-PABPC4



Numéro de catalogue: 14960-1-AP

Phare

6 Publications

Informations de base

Numéro de catalogue:
14960-1-AP

Taille:
150ul, Concentration: 500 µg/ml by
Nanodrop and 333 µg/ml by Bradford
method using BSA as the standard;

Hôte:
Lapin

Isotype:
IgG

Immunogen Catalog Number:
AG6813

Numéro d'acquisition GenBank:
BC065540

Identification du gène (NCBI):
8761

Nom complet:
poly(A) binding protein, cytoplasmic
4 (inducible form)

MW calculé
70 kDa

MW observés:
70-71 kDa

Méthode de purification:
Purification par affinité contre
l'antigène

Dilutions recommandées:
WB 1:1000-1:4000
IP 0.5-4.0 ug for IP and 1:500-1:1000
for WB
IHC 1:20-1:200
IF 1:20-1:200

Applications

Applications testées:
IF, IHC, IP, WB, ELISA

Demandes citées:
IF, IP, WB

Spécificité de l'espèce:
Humain, rat, souris

Espèces citées:
Humain, souris

**Remarque-IHC: il est suggéré de démasquer
l'antigène avec un tampon de TE buffer pH
9,0; (*) A défaut, 'le démasquage de
l'antigène peut être 'effectué avec un
tampon citrate pH 6,0.**

Contrôles positifs:

WB : cellules HeLa, cellules Jurkat, tissu cardiaque de
souris, tissu cérébral humain

IP : tissu cardiaque de souris,

IHC : tissu de gliome humain,

IF : cellules HeLa, cellules HepG2 traitées à l'acide
éthacrynique

Informations générales

Publications notables

Autrice	Pubmed ID	Journal	Application
Evan P Booy	30247708	Nucleic Acids Res	WB,IP
Emily Yang	36067236	PLoS Pathog	WB
Xiaotong Sun	30404616	BMC Pregnancy Childbirth	WB

Stockage

Stockage:

Stocker à -20°C. Stable pendant un an après l'expédition.

Tampon de stockage:

PBS avec azoture de sodium à 0,02 % et glycérol à 50 % pH 7,3

L'aliquotage n'est pas nécessaire pour le stockage à -20C

*** Les 20ul contiennent 0,1% de BSA.

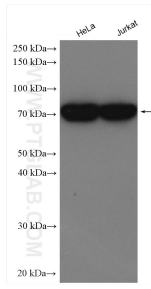
For technical support and original validation data for this product please contact:

T: 1 (888) 4PTGLAB (1-888-478-4522) (toll free
in USA), or 1(312) 455-8498 (outside USA)

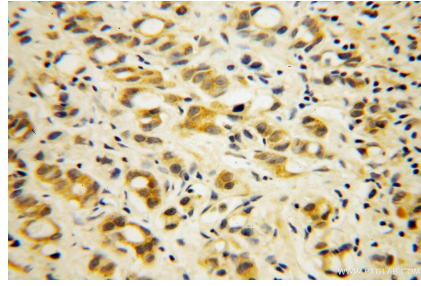
E: proteintech@ptglab.com
W: ptglab.com

This product is exclusively available under Proteintech
Group brand and is not available to purchase from any
other manufacturer.

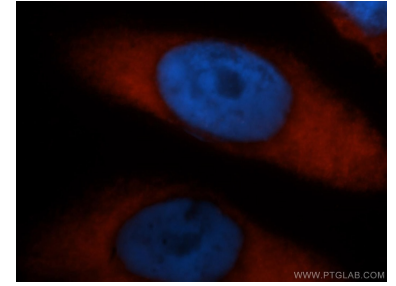
Données de validation sélectionnées



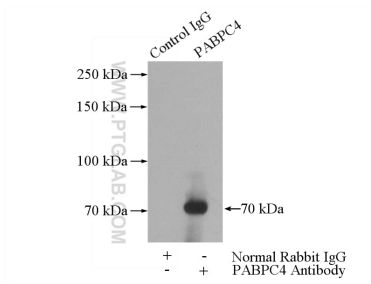
Various lysates were subjected to SDS PAGE followed by western blot with 14960-1-AP (PABPC4 antibody) at dilution of 1:2000 incubated at room temperature for 1.5 hours.



Immunohistochemical analysis of paraffin-embedded human gliomas using 14960-1-AP (PABPC4 antibody) at dilution of 1:50 (under 40x lens).



Immunofluorescent analysis of HeLa cells, using PABPC4 antibody 14960-1-AP at 1:50 dilution and Rhodamine-labeled goat anti-rabbit IgG (red). Blue pseudocolor = DAPI (fluorescent DNA dye).



IP Result of anti-PABPC4 (IP:14960-1-AP, 4 μ g; Detection:14960-1-AP 1:500) with mouse heart tissue lysate 4000 μ g.