

À des fins de recherche uniquement

Anticorps Polyclonal de lapin anti-SERPINB6



Numéro de catalogue: 14962-1-AP

4 Publications

Informations de base

Numéro de catalogue:

14962-1-AP

Taille:

150ul, Concentration: 450 µg/ml by Nanodrop and 240 µg/ml by Bradford method using BSA as the standard;

Hôte:

Lapin

Isotype:

IgG

Immunogen Catalog Number:

AG6824

Numéro d'acquisition GenBank:

BC001394

Identification du gène (NCBI):

5269

Nom complet:

serpin peptidase inhibitor, clade B (ovalbumin), member 6

MW calculé

43 kDa

MW observés:

42 kDa

Méthode de purification:

Purification par affinité contre l'antigène

Dilutions recommandées:

WB 1:2000-1:18000

IP 0.5-4.0 ug for IP and 1:500-1:1000 for WB

IHC 1:20-1:200

Applications

Applications testées:

IHC, IP, WB, ELISA

Demandes citées:

IHC, WB

Spécificité de l'espèce:

Humain, souris

Espèces citées:

Humain, souris

Remarque-IHC: il est suggéré de démasquer l'antigène avec un tampon de TE buffer pH 9.0; (*) A défaut, le démasquage de l'antigène peut être effectué avec un tampon citrate pH 6,0.

Contrôles positifs:

WB : cellules HeLa, cellules HepG2, cellules MCF-7, tissu de muscle squelettique de souris, tissu placentaire humain

IP : tissu placentaire humain,

IHC : tissu de muscle squelettique humain,

Informations générales

Publications notables

Autrice	Pubmed ID	Journal	Application
Flora Cozzolino	32886703	PLoS One	WB
Yu-Jie Zhou	36216310	Cell Mol Gastroenterol Hepatol	WB,IHC
Hiroki Nakata	28455723	Cell Tissue Res	WB

Stockage

Stockage:

Stocker à -20°C. Stable pendant un an après l'expédition.

Tampon de stockage:

PBS avec azoture de sodium à 0,02 % et glycérol à 50 % pH 7,3

L'aliquotage n'est pas nécessaire pour le stockage à -20C

*** Les 20ul contiennent 0,1% de BSA.

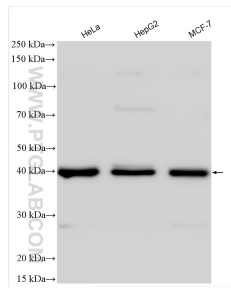
For technical support and original validation data for this product please contact:

T: 1 (888) 4PTGLAB (1-888-478-4522) (toll free in USA), or 1(312) 455-8498 (outside USA)

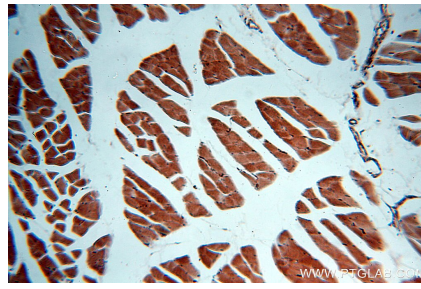
E: proteintech@ptglab.com
W: ptglab.com

This product is exclusively available under Proteintech Group brand and is not available to purchase from any other manufacturer.

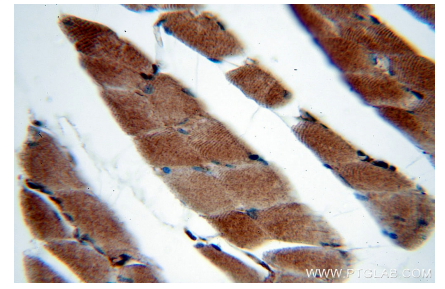
Données de validation sélectionnées



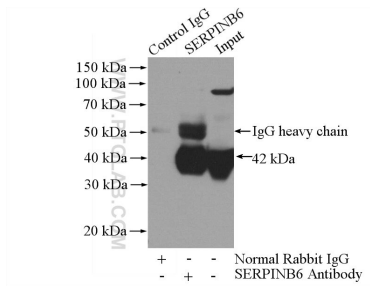
Various lysates were subjected to SDS PAGE followed by western blot with 14962-1-AP (SERPINB6 antibody) at dilution of 1:9000 incubated at room temperature for 1.5 hours.



Immunohistochemical analysis of paraffin-embedded human skeletal muscle using 14962-1-AP (SERPINB6 antibody) at dilution of 1:50 (under 10x lens).



Immunohistochemical analysis of paraffin-embedded human skeletal muscle using 14962-1-AP (SERPINB6 antibody) at dilution of 1:50 (under 40x lens).



IP Result of anti-SERPINB6 (IP:14962-1-AP, 4ug; Detection:14962-1-AP 1:500) with human placenta tissue lysate 1520ug.