

À des fins de recherche uniquement

Anticorps Polyclonal de lapin anti-SLC25A39



Numéro de catalogue: 14963-1-AP

2 Publications

Informations de base

Numéro de catalogue:
14963-1-AP

Taille:
150ul, Concentration: 700 µg/ml by Nanodrop and 673 µg/ml by Bradford method using BSA as the standard;

Hôte:
Lapin

Isotype:
IgG

Immunogen Catalog Number:
AG6825

Numéro d'acquisition GenBank:
BC001398

Identification du gène (NCBI):
51629

Nom complet:
solute carrier family 25, member 39

MW calculé
39 kDa

MW observés:
37-39 kDa

Méthode de purification:
Purification par affinité contre l'antigène

Dilutions recommandées:
WB 1:500-1:1000

Applications

Applications testées:
WB, ELISA

Demandes citées:
IF, WB

Spécificité de l'espèce:
Humain, souris

Espèces citées:
Humain

Contrôles positifs:

WB : tissu cérébral de souris, tissu cérébral de rat

Informations générales

SLC25A39, a member of the mitochondrial carrier family, is a mitochondrial transporter for basic amino acids localized to mitochondria. SLC25A39 can be expressed in human testis, kidney, heart, brain, liver and spleen. It has been reported that SLC25A39 is essential for heme biosynthesis in mammals. SLC25A29 is associated with mitochondrial protein synthesis and amino acid degradation. (PMID: 19656490, 11139402, 24652292)

Publications notables

Autrice	Pubmed ID	Journal	Application
Ying Wang	34707288	Nature	WB,IF
Xiaojian Shi	35513392	Nat Commun	WB

Stockage

Stockage:

Stocker à -20°C. Stable pendant un an après l'expédition.

Tampon de stockage:

PBS avec azoture de sodium à 0,02 % et glycérol à 50 % pH 7,3

L'aliquotage n'est pas nécessaire pour le stockage à -20C

*** Les 20ul contiennent 0,1% de BSA.

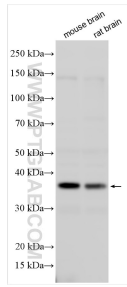
For technical support and original validation data for this product please contact:

T: 1 (888) 4PTGLAB (1-888-478-4522) (toll free in USA), or 1(312) 455-8498 (outside USA)

E: proteintech@ptglab.com
W: ptglab.com

This product is exclusively available under Proteintech Group brand and is not available to purchase from any other manufacturer.

Données de validation sélectionnées



Various lysates were subjected to SDS PAGE followed by western blot with 14963-1-AP (SLC25A39 antibody) at dilution of 1:500 incubated at room temperature for 1.5 hours.