

À des fins de recherche uniquement

# Anticorps Polyclonal de lapin anti-Chromogranin B



Numéro de catalogue: 14968-1-AP

Phare

7 Publications

## Informations de base

<b>Numéro de catalogue:</b> 14968-1-AP	<b>Numéro d'acquisition GenBank:</b> BC000375	<b>Méthode de purification:</b> Purification par affinité contre l'antigène
<b>Taille:</b> 150ul , Concentration: 400 µg/ml by Nanodrop;	<b>Identification du gène (NCBI):</b> 1114	<b>Dilutions recommandées:</b> WB 1:200-1:1000 IHC 1:20-1:200 IF 1:50-1:500
<b>Hôte:</b> Lapin	<b>Nom complet:</b> chromogranin B (secretogranin 1)	
<b>Isotype:</b> IgG	<b>MW calculé:</b> 78 kDa	
<b>Immunogen Catalog Number:</b> AG6833	<b>MW observés:</b> 100 kDa	

## Applications

**Applications testées:**  
FC, IF, IHC, WB, ELISA

**Demandes citées:**  
IF, WB

**Spécificité de l'espèce:**  
Humain, rat, souris

**Espèces citées:**  
Humain, souris

**Contrôles positifs:**

**WB :** cellules PC-12, cellules RAW 264.7, tissu cérébral de souris

**IHC :** tissu pancréatique humain, tissu pancréatique de souris

**IF :** cellules PC-12, tissu de côlon de souris

**Remarque-IHC: il est suggéré de démasquer l'antigène avec un tampon de TE buffer pH 9,0; (\*) À défaut, le démasquage de l'antigène peut être effectué avec un tampon citrate pH 6,0.**

## Informations générales

### Publications notables

Autrice	Pubmed ID	Journal	Application
Mahlon Angus Collins	26401960	J Proteome Res	WB
Mohanani Valiya Veettil	31969437	J Virol	WB
Shelby C Bearrows	31182646	J Cell Sci	

## Stockage

**Stockage:**

Stocker à -20°C. Stable pendant un an après l'expédition.

**Tampon de stockage:**

PBS avec azoture de sodium à 0,02 % et glycérol à 50 % pH 7,3

L'aliquotage n'est pas nécessaire pour le stockage à -20C

\*\*\* Les 20ul contiennent 0,1% de BSA.

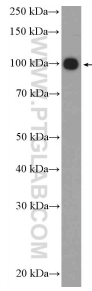
For technical support and original validation data for this product please contact:

T: 1 (888) 4PTGLAB (1-888-478-4522) (toll free in USA), or 1(312) 455-8498 (outside USA)

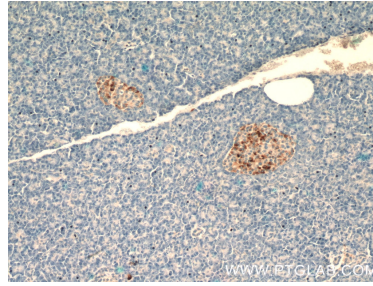
E: proteintech@ptglab.com  
W: ptglab.com

This product is exclusively available under Proteintech Group brand and is not available to purchase from any other manufacturer.

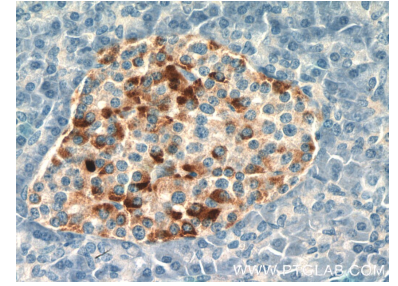
## Données de validation sélectionnées



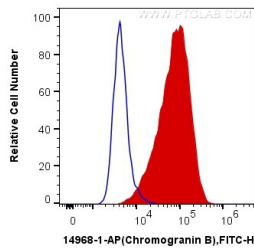
PC-12 cells were subjected to SDS PAGE followed by western blot with 14968-1-AP (Chromogranin B antibody at dilution of 1:300 incubated at room temperature for 1.5 hours.



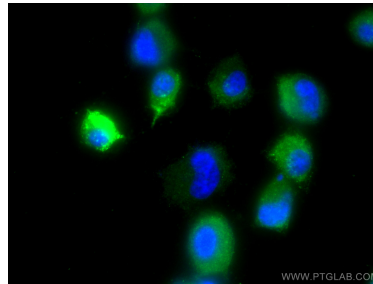
Immunohistochemical analysis of paraffin-embedded human pancreas tissue slide using 14968-1-AP (Chromogranin B antibody at dilution of 1:200 (under 10x lens).



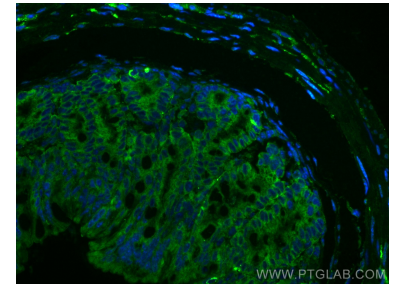
Immunohistochemical analysis of paraffin-embedded human pancreas tissue slide using 14968-1-AP (Chromogranin B antibody at dilution of 1:200 (under 40x lens).



$1 \times 10^6$  PC-12 cells were intracellularly stained with 0.4 ug Anti-Human Chromogranin B (14968-1-AP) and CoraLite@488-Conjugated AffiniPure Goat Anti-Rabbit IgG(H+L) at dilution 1:1000 (red), or 0.4 ug Control Antibody. Cells were fixed with 4% PFA and permeabilized with Flow Cytometry Perm Buffer (PF00011-C).



Immunofluorescent analysis of (-20°C Ethanol) fixed PC-12 cells using Chromogranin B antibody (14968-1-AP) at dilution of 1:200 and CoraLite@488-Conjugated AffiniPure Goat Anti-Rabbit IgG(H+L).



Immunofluorescent analysis of (4% PFA) fixed mouse colon tissue using Chromogranin B antibody (14968-1-AP) at dilution of 1:200 and CoraLite@488-Conjugated AffiniPure Goat Anti-Rabbit IgG(H+L).