

À des fins de recherche uniquement

Anticorps Polyclonal de lapin anti-SNRPF



Numéro de catalogue: 14977-1-AP

Informations de base

Numéro de catalogue: 14977-1-AP	Numéro d'acquisition GenBank: BC002505	Méthode de purification: Purification par affinité contre l'antigène
Taille: 150ul, Concentration: 153 µg/ml by Nanodrop and 153 µg/ml by Bradford method using BSA as the standard;	Identification du gène (NCBI): 6636	Dilutions recommandées: WB 1:500-1:3000 IHC 1:20-1:200 IF 1:50-1:500
Hôte: Lapin	Nom complet: small nuclear ribonucleoprotein polypeptide F	
Isotype: IgG	MW calculé: 10 kDa	
Immunogen Catalog Number: AG6889	MW observés: 10 kDa	

Applications

Applications testées:
FC, IF, IHC, WB, ELISA

Spécificité de l'espèce:
Humain, rat, souris

Remarque-IHC: il est suggéré de démasquer l'antigène avec un tampon de TE buffer pH 9,0; (*) À défaut, le démasquage de l'antigène peut être effectué avec un tampon citrate pH 6,0.

Contrôles positifs:

WB : tissu cardiaque humain, cellules HeLa, cellules HepG2, cellules MCF-7, tissu hépatique de souris, tissu rénal de souris

IHC : tissu de cancer du sein humain,

IF : cellules HeLa,

Informations générales

The 4 major small nuclear ribonucleoprotein particles (snRNPs), U1, U2, U4/U6, and U5, are essential components of the eukaryotic pre-mRNA splicing machinery. These snRNPs share 8 proteins which form the snRNP structural core: B/B-prime (SNRPB), D1 (SNRPD1), D2 (SNRPD2), D3 (SNRPD3), E (SNRPE), F (SNRPF), and G (SNRPG). These proteins have a role in the biogenesis of the snRNPs.

Stockage

Stockage:

Stocker à -20°C. Stable pendant un an après l'expédition.

Tampon de stockage:

PBS avec azoture de sodium à 0,02 % et glycérol à 50 % pH 7,3

L'aliquotage n'est pas nécessaire pour le stockage à -20C

*** Les 20ul contiennent 0,1% de BSA.

For technical support and original validation data for this product please contact:

T: 1 (888) 4PTGLAB (1-888-478-4522) (toll free in USA), or 1(312) 455-8498 (outside USA)

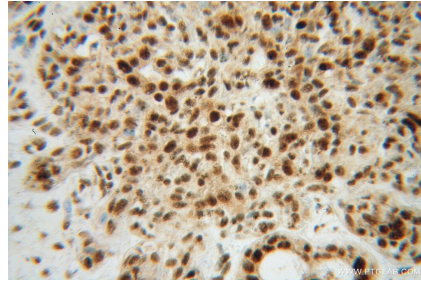
E: proteintech@ptglab.com
W: ptglab.com

This product is exclusively available under Proteintech Group brand and is not available to purchase from any other manufacturer.

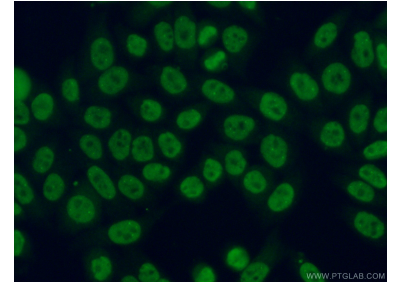
Données de validation sélectionnées



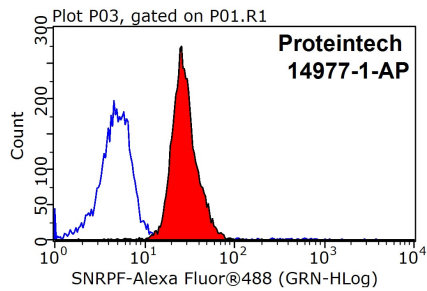
human heart tissue were subjected to SDS PAGE followed by western blot with 14977-1-AP (SNRPF antibody) at dilution of 1:500 incubated at room temperature for 1.5 hours.



Immunohistochemical analysis of paraffin-embedded human breast cancer using 14977-1-AP (SNRPF antibody) at dilution of 1:100 (under 40x lens).



Immunofluorescent analysis of (4% PFA) fixed HeLa cells using 14977-1-AP (SNRPF antibody) at dilution of 1:50 and Alexa Fluor 488-conjugated AffiniPure Goat Anti-Rabbit IgG(H+L).



1X10⁶ MCF-7 cells were stained with 0.2ug SNRPF antibody (14977-1-AP, red) and control antibody (blue). Fixed with 90% MeOH blocked with 3% BSA (30 min). Alexa Fluor 488-conjugated AffiniPure Goat Anti-Rabbit IgG(H+L) with dilution 1:1500.