

À des fins de recherche uniquement

# Anticorps Polyclonal de lapin anti-PPA1



Numéro de catalogue: 14985-1-AP

1 Publications

## Informations de base

Numéro de catalogue:  
14985-1-AP

Taille:  
150ul, Concentration: 300 µg/ml by Nanodrop and 133 µg/ml by Bradford method using BSA as the standard;

Hôte:  
Lapin

Isotype:  
IgG

Immunogen Catalog Number:  
AG6969

Numéro d'acquisition GenBank:  
BC001022

Identification du gène (NCBI):  
5464  
Nom complet:  
pyrophosphatase (inorganic) 1

MW calculé  
33 kDa

MW observés:  
33 kDa

Méthode de purification:  
Purification par affinité contre l'antigène

Dilutions recommandées:  
WB 1:500-1:2000  
IP 0.5-4.0 ug for IP and 1:500-1:2000 for WB  
IHC 1:50-1:500  
IF 1:50-1:500

## Applications

Applications testées:  
IF, IHC, IP, WB, ELISA

Demandes citées:  
WB

Spécificité de l'espèce:  
Humain, rat, souris

Espèces citées:  
Humain

**Remarque-IHC: il est suggéré de démasquer l'antigène avec un tampon de TE buffer pH 9,0; (\*) A défaut, 'le démasquage de l'antigène peut être 'effectué avec un tampon citrate pH 6,0.**

Contrôles positifs:

WB : tissu cardiaque humain, tissu hépatique humain

IP : tissu hépatique de souris,

IHC : tissu de cancer du sein humain, tissu cardiaque humain

IF : cellules HeLa,

## Informations générales

PPA1(Inorganic pyrophosphatase) is also named as IOPPP, PP and PPase. It maintains the thermodynamic favorability of these reactions by catalyzing the hydrolysis of pyrophosphates into organic phosphates, which are then exported across the cell membrane(PMID:16300924).The erythrocyte inorganic pyrophosphatase molecule would appear to be a dimer(PMID:4130389).

## Publications notables

Autrice	Pubmed ID	Journal	Application
Hexiao Shen	30718521	Sci Rep	WB

## Stockage

Stockage:

Stocker à -20°C. Stable pendant un an après l'expédition.

Tampon de stockage:

PBS avec azoture de sodium à 0,02 % et glycérol à 50 % pH 7,3

L'aliquotage n'est pas nécessaire pour le stockage à -20C

\*\*\* Les 20ul contiennent 0,1% de BSA.

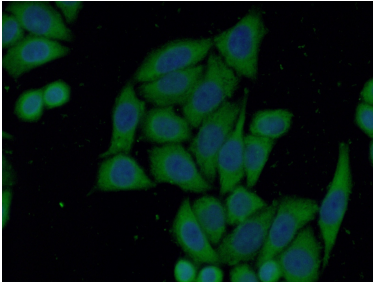
For technical support and original validation data for this product please contact:

T: 1 (888) 4PTGLAB (1-888-478-4522) (toll free in USA), or 1(312) 455-8498 (outside USA)

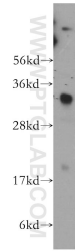
E: [proteintech@ptglab.com](mailto:proteintech@ptglab.com)  
W: [ptglab.com](http://ptglab.com)

This product is exclusively available under Proteintech Group brand and is not available to purchase from any other manufacturer.

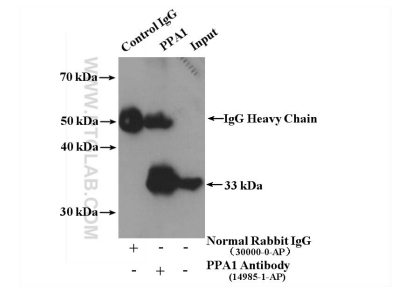
## Données de validation sélectionnées



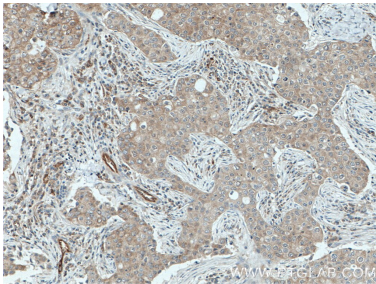
Immunofluorescent analysis of (-20°C Ethanol) fixed HeLa cells using 14985-1-AP (PPA1 antibody) at dilution of 1:50 and Alexa Fluor 488-conjugated AffiniPure Goat Anti-Rabbit IgG(H+L).



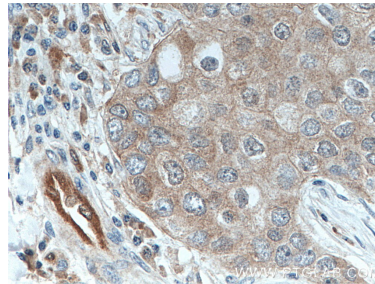
human heart tissue were subjected to SDS PAGE followed by western blot with 14985-1-AP (PPA1 antibody) at dilution of 1:500 incubated at room temperature for 1.5 hours.



IP result of anti-PPA1 (IP:14985-1-AP, 4ug; Detection:14985-1-AP 1:1000) with mouse liver tissue lysate 6000 ug.



Immunohistochemical analysis of paraffin-embedded human breast cancer tissue slide using 14985-1-AP (PPA1 antibody) at dilution of 1:200 (under 10x lens. Heat mediated antigen retrieval with Tris-EDTA buffer (pH 9.0).



Immunohistochemical analysis of paraffin-embedded human breast cancer tissue slide using 14985-1-AP (PPA1 antibody) at dilution of 1:200 (under 40x lens. Heat mediated antigen retrieval with Tris-EDTA buffer (pH 9.0).