

À des fins de recherche uniquement

Anticorps Polyclonal de lapin anti-Syntaxin 4



Numéro de catalogue: 14988-1-AP

7 Publications

Informations de base

Numéro de catalogue:
14988-1-AP

Taille:
150ul, Concentration: 400 µg/ml by
Nanodrop and 247 µg/ml by Bradford
method using BSA as the standard;

Hôte:
Lapin

Isotype:
IgG

Immunogen Catalog Number:
AG6973

Numéro d'acquisition GenBank:
BC002436

Identification du gène (NCBI):
6810

Nom complet:
syntaxin 4

MW calculé
34 kDa

MW observés:
35-37 kDa

Méthode de purification:
Purification par affinité contre
l'antigène

Dilutions recommandées:
WB 1:2000-1:16000
IP 0.5-4.0 ug for IP and 1:500-1:3000
for WB

Applications

Applications testées:
IP, WB, ELISA

Demandes citées:
WB

Spécificité de l'espèce:
Humain, rat, souris

Espèces citées:
Humain, rat

Contrôles positifs:

WB : tissu rénal de souris, cellules HEK-293, cellules
Jurkat, tissu rénal de rat

IP : tissu rénal de souris,

Informations générales

Publications notables

Autrice	Pubmed ID	Journal	Application
Zhenwei Yu	32428221	Brain	WB
Jamie A Lopez	29599780	Front Immunol	WB
Emilio M Serrano-López	34147527	Int J Biol Macromol	WB

Stockage

Stockage:

Stocker à -20°C. Stable pendant un an après l'expédition.

Tampon de stockage:

PBS avec azoture de sodium à 0,02 % et glycérol à 50 % pH 7,3

L'aliquotage n'est pas nécessaire pour le stockage à -20C

*** Les 20ul contiennent 0,1% de BSA.

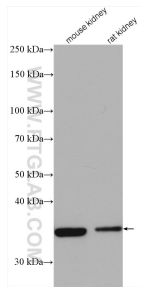
For technical support and original validation data for this product please contact:

T: 1 (888) 4PTGLAB (1-888-478-4522) (toll free
in USA), or 1(312) 455-8498 (outside USA)

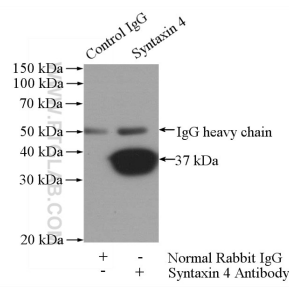
E: proteintech@ptglab.com
W: ptglab.com

This product is exclusively available under Proteintech Group brand and is not available to purchase from any other manufacturer.

Données de validation sélectionnées



Various lysates were subjected to SDS PAGE followed by western blot with 14988-1-AP (Syntaxin 4 antibody) at dilution of 1:8000 incubated at room temperature for 1.5 hours.



IP Result of anti-Syntaxin 4 (IP:14988-1-AP, 4ug; Detection:14988-1-AP 1:1500) with mouse kidney tissue lysate 4000ug.