

À des fins de recherche uniquement

Anticorps Polyclonal de lapin anti-RPL14



Numéro de catalogue: 14991-1-AP

2 Publications

Informations de base

Numéro de catalogue:

14991-1-AP

Taille:

150ul, Concentration: 450 µg/ml by Nanodrop;

Hôte:

Lapin

Isotype:

IgG

Immunogen Catalog Number:

AG6976

Numéro d'acquisition GenBank:

BC000606

Identification du gène (NCBI):

9045

Nom complet:

ribosomal protein L14

MW calculé

23 kDa

MW observés:

25-30 kDa

Méthode de purification:

Purification par affinité contre l'antigène

Dilutions recommandées:

WB 1:5000-1:50000

IP 0.5-4.0 µg for IP and 1:500-1:2000 for WB

IHC 1:20-1:200

IF 1:20-1:200

Applications

Applications testées:

IF, IHC, IP, WB, ELISA

Demandes citées:

IF, WB

Spécificité de l'espèce:

Humain, rat, souris

Espèces citées:

Humain, souris

Contrôles positifs:

WB : cellules HEK-293, cellules HeLa, cellules HepG2, cellules MCF-7, tissu hépatique de rat, tissu hépatique de souris

IP : tissu hépatique de souris,

IHC : tissu de cancer du côlon humain,

IF : cellules HepG2,

Remarque-IHC: il est suggéré de démasquer l'antigène avec un tampon de TE buffer pH 9,0; (*) À défaut, le démasquage de l'antigène peut être effectué avec un tampon citrate pH 6,0.

Informations générales

RPL14 is a component of the large ribosomal subunit. The protein belongs to the L14E family of ribosomal proteins. It contains a basic region-leucine zipper (bZIP)-like domain.

Publications notables

Autrice	Pubmed ID	Journal	Application
Kai Ma	35637200	Cell Discov	WB,IF
Xiaochen Gai	34980897	Cell Res	IF

Stockage

Stockage:

Stocker à -20°C. Stable pendant un an après l'expédition.

Tampon de stockage:

PBS avec azoture de sodium à 0,02 % et glycérol à 50 % pH 7,3

L'aliquotage n'est pas nécessaire pour le stockage à -20C

*** Les 20ul contiennent 0,1% de BSA.

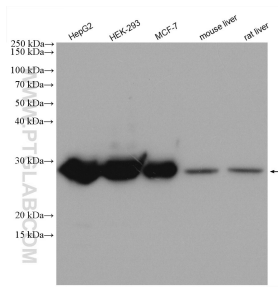
For technical support and original validation data for this product please contact:

T: 1 (888) 4PTGLAB (1-888-478-4522) (toll free in USA), or 1(312) 455-8498 (outside USA)

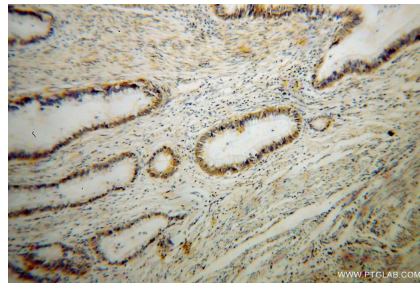
E: proteintech@ptglab.com
W: ptglab.com

This product is exclusively available under Proteintech Group brand and is not available to purchase from any other manufacturer.

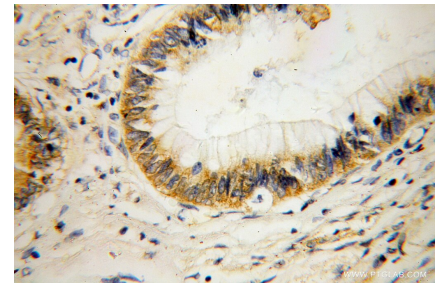
Données de validation sélectionnées



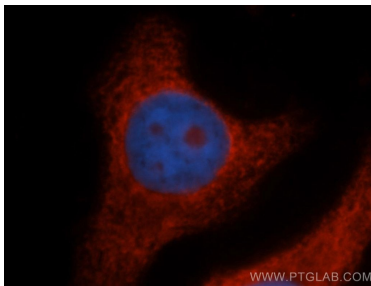
Various lysates were subjected to SDS PAGE followed by western blot with 14991-1-AP (RPL14 antibody) at dilution of 1:3000 incubated at room temperature for 1.5 hours.



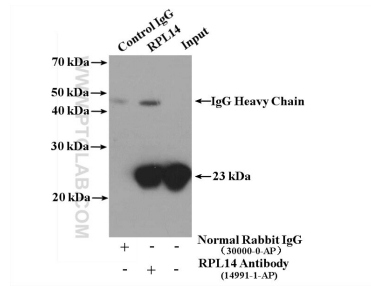
Immunohistochemical analysis of paraffin-embedded human colon cancer using 14991-1-AP (RPL14 antibody) at dilution of 1:100 (under 10x lens).



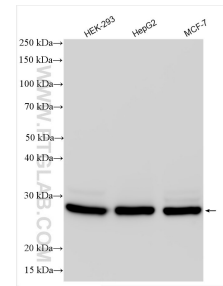
Immunohistochemical analysis of paraffin-embedded human colon cancer using 14991-1-AP (RPL14 antibody) at dilution of 1:100 (under 40x lens).



Immunofluorescent analysis of HepG2 cells, using RPL14 antibody 14991-1-AP at 1:50 dilution and Rhodamine-labeled goat anti-rabbit IgG (red). Blue pseudocolor = DAPI (fluorescent DNA dye).



IP Result of anti-RPL14 (IP:14991-1-AP, 4ug; Detection:14991-1-AP 1:1000) with mouse liver tissue lysate 6800ug.



Various lysates were subjected to SDS PAGE followed by western blot with 14991-1-AP (RPL14 antibody) at dilution of 1:10000 incubated at room temperature for 1.5 hours.