

À des fins de recherche uniquement

Anticorps Polyclonal de lapin anti-METTL1



Numéro de catalogue: 14994-1-AP

Phare

16 Publications

Informations de base

Numéro de catalogue:
14994-1-AP

Taille:
150ul, Concentration: 600 µg/ml by Nanodrop and 300 µg/ml by Bradford method using BSA as the standard;

Hôte:
Lapin

Isotype:
IgG

Immunogen Catalog Number:
AG6980

Numéro d'acquisition GenBank:
BC000550

Identification du gène (NCBI):
4234

Nom complet:
methyltransferase like 1

MW calculé
31 kDa

MW observés:
31 kDa

Méthode de purification:
Purification par affinité contre l'antigène

Dilutions recommandées:
WB 1:1000-1:4000
IP 0.5-4.0 ug for IP and 1:150-1:600 for WB
IHC 1:1000-1:4000
IF 1:50-1:500

Applications

Applications testées:
IF, IHC, IP, WB, ELISA

Demandes citées:
IHC, WB

Spécificité de l'espèce:
Humain, rat, souris

Espèces citées:
Humain, souris

Remarque-IHC: il est suggéré de démasquer l'antigène avec un tampon de TE buffer pH 9,0; (*) A défaut, 'le démasquage de l'antigène peut être 'effectué avec un tampon citrate pH 6,0.

Contrôles positifs:

WB : cellules A549, cellules HeLa, cellules HuH-7, tissu cérébral de rat, tissu cérébral de souris

IP : cellules A2780,

IHC : tissu de cancer du foie humain,

IF : cellules HepG2,

Informations générales

METTL1 methyltransferase mediates m7G methylation within miRNAs and regulates cell migration via its catalytic activity. METTL1 can be inactivated by phosphorylation at Ser27 by protein kinase B (PKBa). Overexpression of METTL1 is widely observed among human cancers. It is also crucial for the regulation of chemoresistance in cancer treatment. In addition, mutations in the human N7-methylguanosine (m7G) methyltransferase complex METTL1/WDR4 cause primordial dwarfism and brain malformation.

Publications notables

Autrice	Pubmed ID	Journal	Application
Lionel Malbec	31520064	Cell Res	WB
Ying Huang	36071474	Biomark Res	WB,IHC
Mayumi Okamoto	25233213	PLoS Genet	WB

Stockage

Stockage:

Stocker à -20°C. Stable pendant un an après l'expédition.

Tampon de stockage:

PBS avec azoture de sodium à 0,02 % et glycérol à 50 % pH 7,3

L'aliquotage n'est pas nécessaire pour le stockage à -20C

*** Les 20ul contiennent 0,1% de BSA.

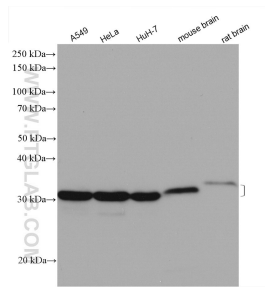
For technical support and original validation data for this product please contact:

T: 1 (888) 4PTGLAB (1-888-478-4522) (toll free in USA), or 1(312) 455-8498 (outside USA)

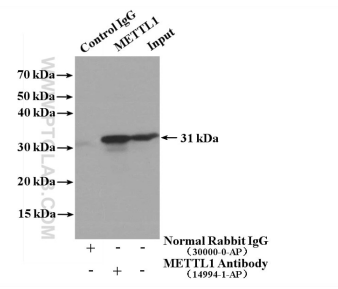
E: proteintech@ptglab.com
W: ptglab.com

This product is exclusively available under Proteintech Group brand and is not available to purchase from any other manufacturer.

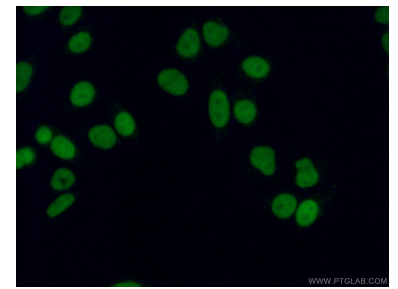
Données de validation sélectionnées



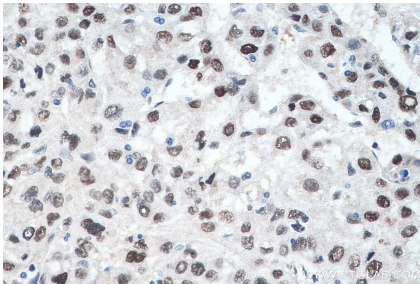
Various lysates were subjected to SDS PAGE followed by western blot with 14994-1-AP (METTL1 antibody) at dilution of 1:2000 incubated at room temperature for 1.5 hours.



IP result of anti-METTL1 (IP:14994-1-AP, 4ug; Detection:14994-1-AP 1:300) with A2780 cells lysate 3600 ug.



Immunofluorescent analysis of (4% PFA) fixed HepG2 cells using 14994-1-AP (METTL1 antibody) at dilution of 1:50 and Alexa Fluor 488-conjugated AffiniPure Goat Anti-Rabbit IgG(H+L).



Immunohistochemical analysis of paraffin-embedded human liver cancer tissue slide using 14994-1-AP (METTL1 antibody) at dilution of 1:2000 (under 40x lens). Heat mediated antigen retrieval with Tris-EDTA buffer (pH 9.0).