

À des fins de recherche uniquement

# Anticorps Polyclonal de lapin anti-DDA1



Numéro de catalogue: 14995-1-AP

Phare

6 Publications

## Informations de base

Numéro de catalogue:  
14995-1-AP

Taille:  
150ul, Concentration: 850 µg/ml by  
Nanodrop and 393 µg/ml by Bradford  
method using BSA as the standard;

Hôte:  
Lapin

Isotype:  
IgG

Immunogen Catalog Number:  
AG6981

Numéro d'acquisition GenBank:  
BC000615

Identification du gène (NCBI):  
79016

Nom complet:  
DET1 and DDB1 associated 1

MW calculé  
12 kDa

MW observés:  
12 kDa

Méthode de purification:  
Purification par affinité contre  
l'antigène

Dilutions recommandées:  
WB 1:500-1:2000  
IP 0.5-4.0 ug for IP and 1:200-1:1000  
for WB  
IF 1:10-1:100

## Applications

Applications testées:  
IF, IP, WB, ELISA

Demandes citées:  
IF, IHC, IP, WB

Spécificité de l'espèce:  
Humain, souris

Espèces citées:  
Humain, souris

Contrôles positifs:

WB : cellules HepG2, cellules HeLa, tissu hépatique de  
souris

IP : cellules HepG2,

IF : cellules HepG2,

## Informations générales

### Publications notables

Autrice	Pubmed ID	Journal	Application
Luca Rizzini	31155351	Curr Biol	IP, WB
Ting Han	28302793	Science	WB
Lucía Zhu	35174975	EMBO Mol Med	IHC, IF

## Stockage

Stockage:

Stocker à -20°C. Stable pendant un an après l'expédition.

Tampon de stockage:

PBS avec azoture de sodium à 0,02 % et glycérol à 50 % pH 7,3

L'aliquotage n'est pas nécessaire pour le stockage à -20C

\*\*\* Les 20ul contiennent 0,1% de BSA.

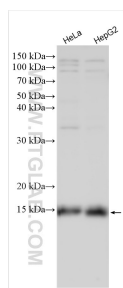
For technical support and original validation data for this product please contact:

T: 1 (888) 4PTGLAB (1-888-478-4522) (toll free  
in USA), or 1(312) 455-8498 (outside USA)

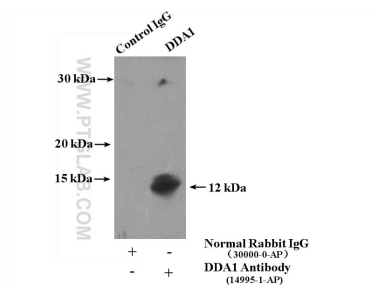
E: proteintech@ptglab.com  
W: ptglab.com

This product is exclusively available under Proteintech Group brand and is not available to purchase from any other manufacturer.

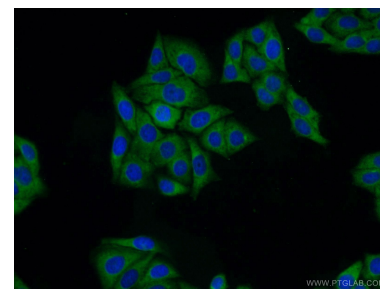
## Données de validation sélectionnées



Various lysates were subjected to SDS PAGE followed by western blot with 14995-1-AP (DDA1 antibody) at dilution of 1:1000 incubated at room temperature for 1.5 hours.



IP Result of anti-DDA1 (IP:14995-1-AP, 4ug; Detection:14995-1-AP 1:300) with HepG2 cells lysate 1800ug.



Immunofluorescent analysis of HepG2 cells using 14995-1-AP (DDA1 antibody) at dilution of 1:25 and Alexa Fluor 488-conjugated AffiniPure Goat Anti-Rabbit IgG(H+L).