

À des fins de recherche uniquement

# Anticorps Polyclonal de lapin anti-PRSS2



Numéro de catalogue: 15005-1-AP

4 Publications

## Informations de base

Numéro de catalogue:

15005-1-AP

Taille:

150ul, Concentration: 500 µg/ml by Nanodrop and 267 µg/ml by Bradford method using BSA as the standard;

Hôte:

Lapin

Isotype:

IgG

Immunogen Catalog Number:

AG6461

Numéro d'acquisition GenBank:

BC030260

Identification du gène (NCBI):

5645

Nom complet:

protease, serine, 2 (trypsin 2)

MW calculé

26 kDa

MW observés:

26 kDa, 35 kDa

Méthode de purification:

Purification par affinité contre l'antigène

Dilutions recommandées:

WB 1:500-1:3000

IHC 1:200-1:800

## Applications

Applications testées:

IHC, WB, ELISA

Demandes citées:

IHC, WB

Spécificité de l'espèce:

Humain, rat, souris

Espèces citées:

Humain, souris

**Remarque-IHC: il est suggéré de démasquer l'antigène avec un tampon de TE buffer pH 9,0; (\*) A défaut, 'le démasquage de l'antigène peut être effectué avec un tampon citrate pH 6,0.**

Contrôles positifs:

WB : cellules Raji, cellules HepG2, tissu de thymus de souris

IHC : tissu d'intestin grêle humain,

## Informations générales

The human pancreas produces three isoforms of trypsinogen encoded by separate genes, the PRSS1 (protease, serine 1), PRSS2, and PRSS3 genes. PRSS2 is also named as TRY2(trypsin-2), TRYP2. In the ileum, it may be involved in defensin processing, including DEFA5. The preproprotein comprises 247 amino acids, including a 15-amino acid signal peptide and an 8-amino acid activation peptide.

## Publications notables

Autrice	Pubmed ID	Journal	Application
Yu Chen	36240716	Tissue Cell	WB, IHC
Tomoyuki Araki	36375250	Biochem Biophys Res Commun	IHC
Timothy L Hostelley	34125181	Biol Open	WB

## Stockage

Stockage:

Stocker à -20°C. Stable pendant un an après l'expédition.

Tampon de stockage:

PBS avec azoture de sodium à 0,02 % et glycérol à 50 % pH 7,3

L'aliquotage n'est pas nécessaire pour le stockage à -20C

\*\*\* Les 20ul contiennent 0,1% de BSA.

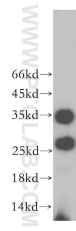
For technical support and original validation data for this product please contact:

T: 1 (888) 4PTGLAB (1-888-478-4522) (toll free in USA), or 1(312) 455-8498 (outside USA)

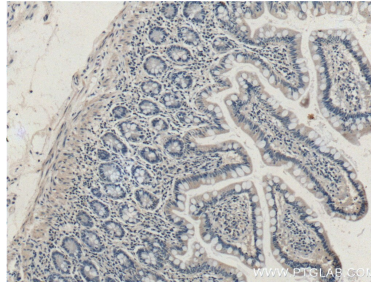
E: proteintech@ptglab.com  
W: ptglab.com

This product is exclusively available under Proteintech Group brand and is not available to purchase from any other manufacturer.

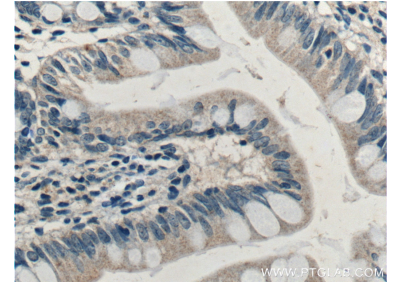
## Données de validation sélectionnées



Raji cells were subjected to SDS PAGE followed by western blot with 15005-1-AP (PRSS2 antibody) at dilution of 1:400 incubated at room temperature for 1.5 hours.



Immunohistochemical analysis of paraffin-embedded human small intestine tissue slide using 15005-1-AP (PRSS2 Antibody) at dilution of 1:400 (under 10x lens).



Immunohistochemical analysis of paraffin-embedded human small intestine tissue slide using 15005-1-AP (PRSS2 Antibody) at dilution of 1:400 (under 40x lens).